



UNIVERSITATEA DE STAT DE MEDICINĂ ȘI FARMACIE
"NICOLAE TESTEMIȚANU" DIN REPUBLICA MOLDOVA

Catedra de anatomie a omului

**PLEXURILE VEGETATIVE
ALE CAVITĂȚILOR TORACICĂ,
ABDOMINALĂ ȘI PELVIANĂ**

Prof. univ. Catereniuc Iliia



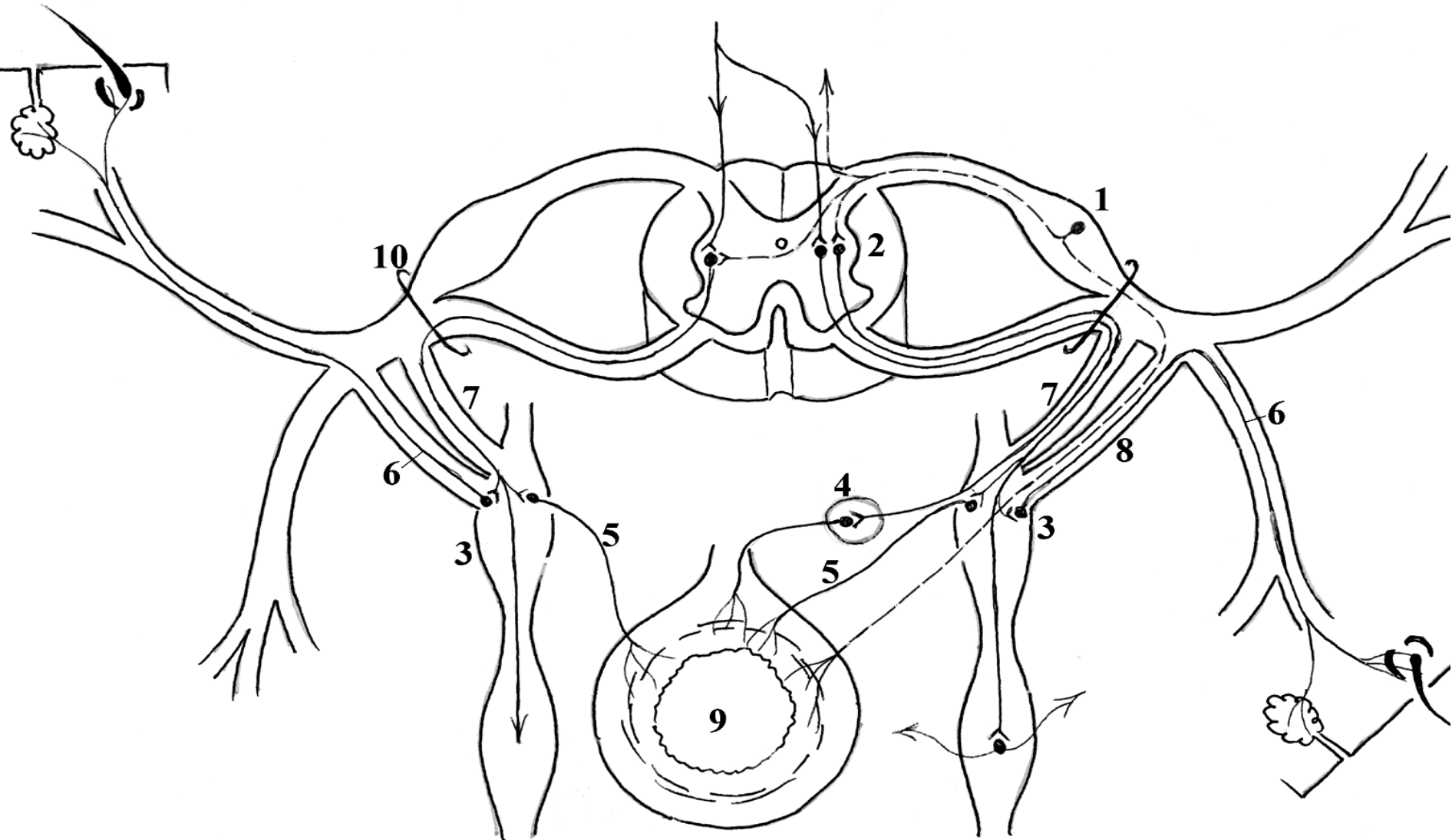
PLEXURILE VEGETATIVE. Generalități

La formarea **PLEXURILOR sistemului nervos autonom (vegetativ)** participă:

- **fibre simplice postganglionare** ce urmează spre organe separat sau împreună cu vasele sangvine în jurul cărora formează plexuri omonime,
- **fibre preganglionare simplice** (ale gangl. de ordinul II),
- **fibre preganglionare parasimplice**, care fac sinapsă în ganglionii intramurali sau ganglionii localizați în hilul viscerelor,
- **fasciculele de fibre interganglionare** și
- **fibrele aferente senzitive** (spinale și bulbare),
- **ganglioni vegetativi periferici** (de ordinul II-IV).



ARCUL REFLEX





PLEXURILE VEGETATIVE. Generalități

Deci,

pe lângă fibrele EFERENTE simpatice și parasimpatice, plexurile vegetative mai conțin și fibre AFERENTE viscerale (spinale și bulbare), care conduc sensibilitatea viscerală spre sistemul nervos central.





PLEXURILE VEGETATIVE. Generalități

PLEXURILE EXTRAORGANICE,

de regulă, se localizează:

- în apropiere de hilul organelor parenchimotoase,
- pe traiectul pediculului lor vascular sau
- în mezoul viscerelor abdominale și pelvine.

Continuarea lor în masa organelor constituie

PLEXURILE INTRAORGANICE respective.



PLEXURILE VEGETATIVE. Generalități

Arhitectura **PLEXURILOR INTRAORGANICE** este destul de variată, **aflându-se în strictă dependență de tipul organului și structura lui internă.**

Fiecărui organ îi este caracteristică o anumită modalitate de formare și distribuire a plexului nervos organic, specifică doar lui.

Cu toate acestea există și unele particularități comune, proprii mai multor grupuri sau varietăți de organe.



PLEXURILE VEGETATIVE. Generalități

La **FORMAȚIUNILE TUBULARE** (*traheea, bronhiile, vasele sangvine, canalele excretoare, uretere, uretră, ductul deferent*) **plexurile organice** sunt structurate în strictă concordanță cu morfologia pereților lor.

În adventice se localizează o rețea macroareolară, compusă din fascicule relativ groase de fibre nervoase,

în medie sau **tunica musculară** este amplasat un derivat al plexului superficial (adventiceal) – o rețea cu ochiurile relativ mai mici, compusă din fascicule mult mai subțiri,

în submucoasă se distinge o rețea mult mai fină, cu ochiurile foarte mici, compusă din fascicule nervoase foarte subțiri.



PLEXURILE VEGETATIVE. Generalități

Pentru **ORGANELE CAVITARE**,

cu peretele multistratificat, sunt caracteristice plexurile intramurale plane, bidimensionale, unite prin conexiuni “verticale”, care la rândul său, se împart în subseroase, intramusculare și submucoase.

De ex.:

În pereții stomacului, intestinelor, se disting *plexurile subseros, intramuscular (Auerbach sau Drasch), submucos (Meissner sau Remak).*

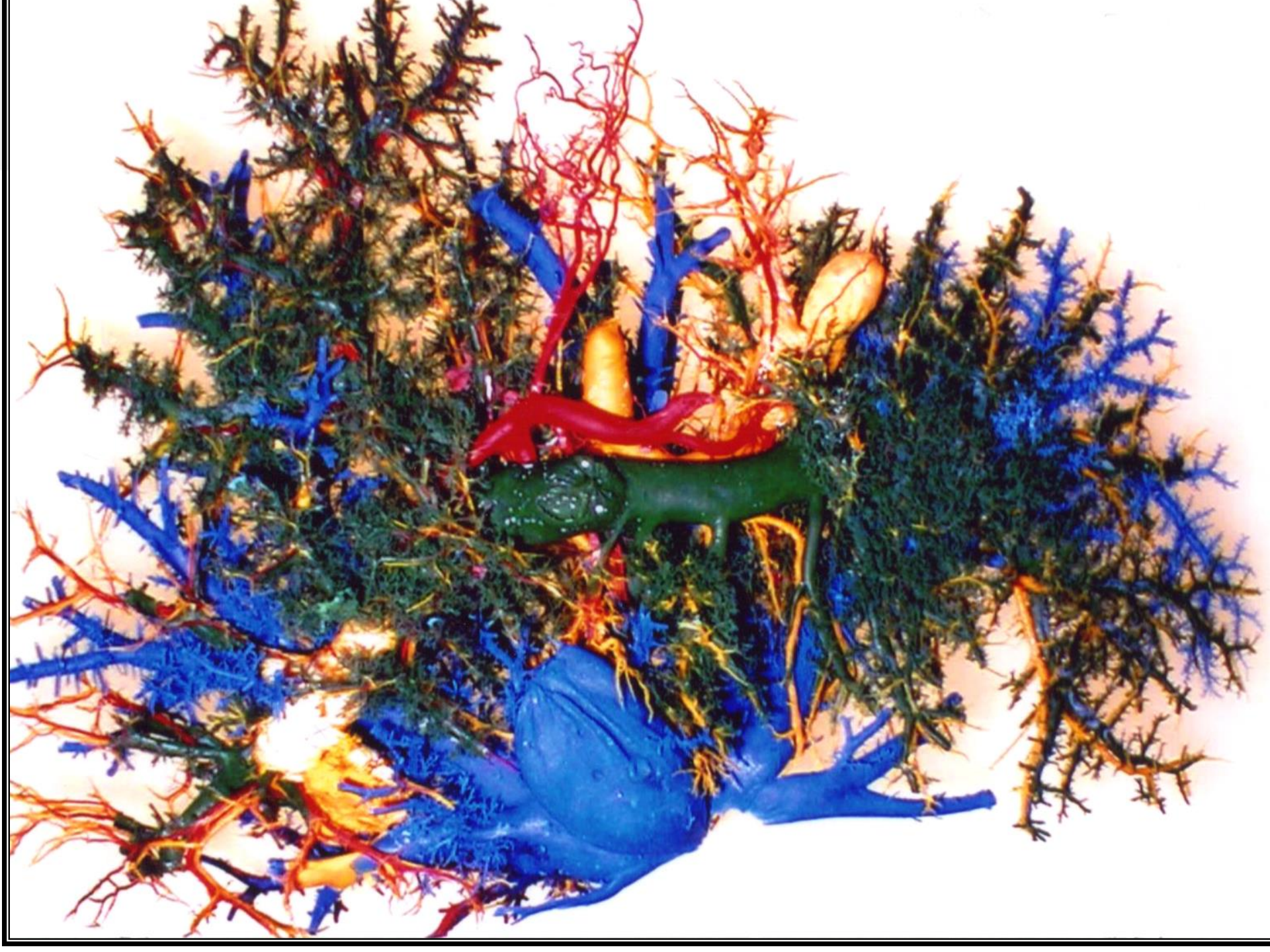


PLEXURILE VEGETATIVE. Generalități

În ORGANELE PARENCHIMATOASE

plexurile intraorganice se răspândesc în strictă conformitate cu structura lor lobară, segmentară, lobulară și raporturile scheletului lor moale (*stromei*, reprezentate de țesutul conjunctiv) cu parenchimul.

În astfel de caz plexul intraorganic are o distribuire tridimensională, toate componentele lui fiind strâns legate între ele.

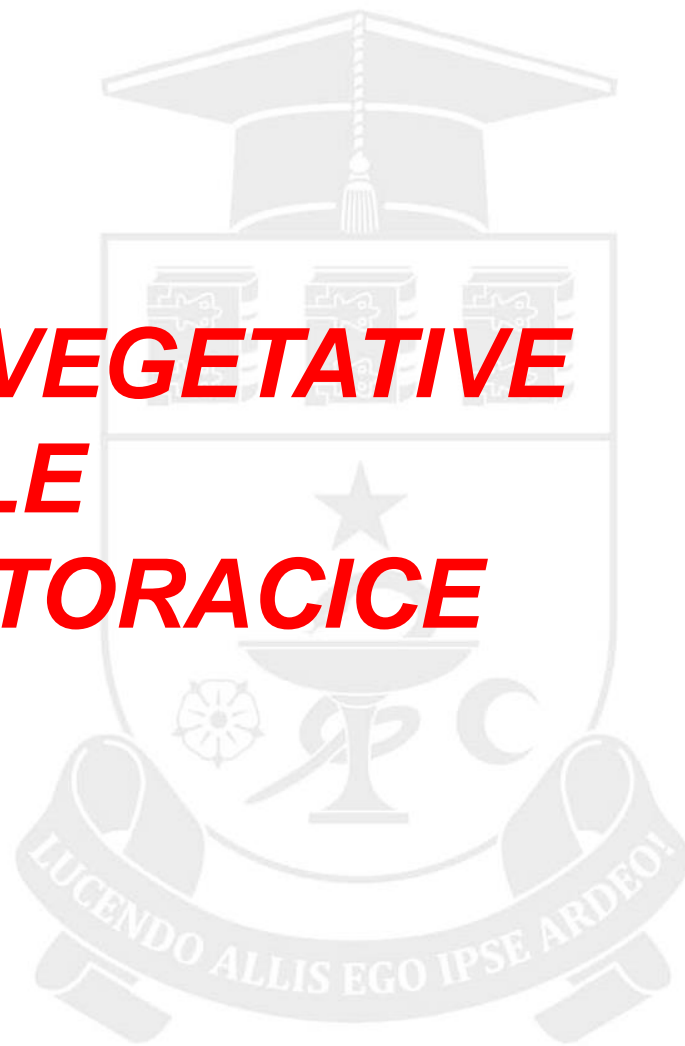






PLEXURILE VEGETATIVE ALE CAVITĂȚII TORACICE

PLEXURILE VEGETATIVE ALE CAVITĂȚII TORACICE





PLEXURILE VEGETATIVE ALE CAVITĂȚII TORACICE

PLEXUL AORTAL TORACIC (*plexus aorticus thoracicus*),

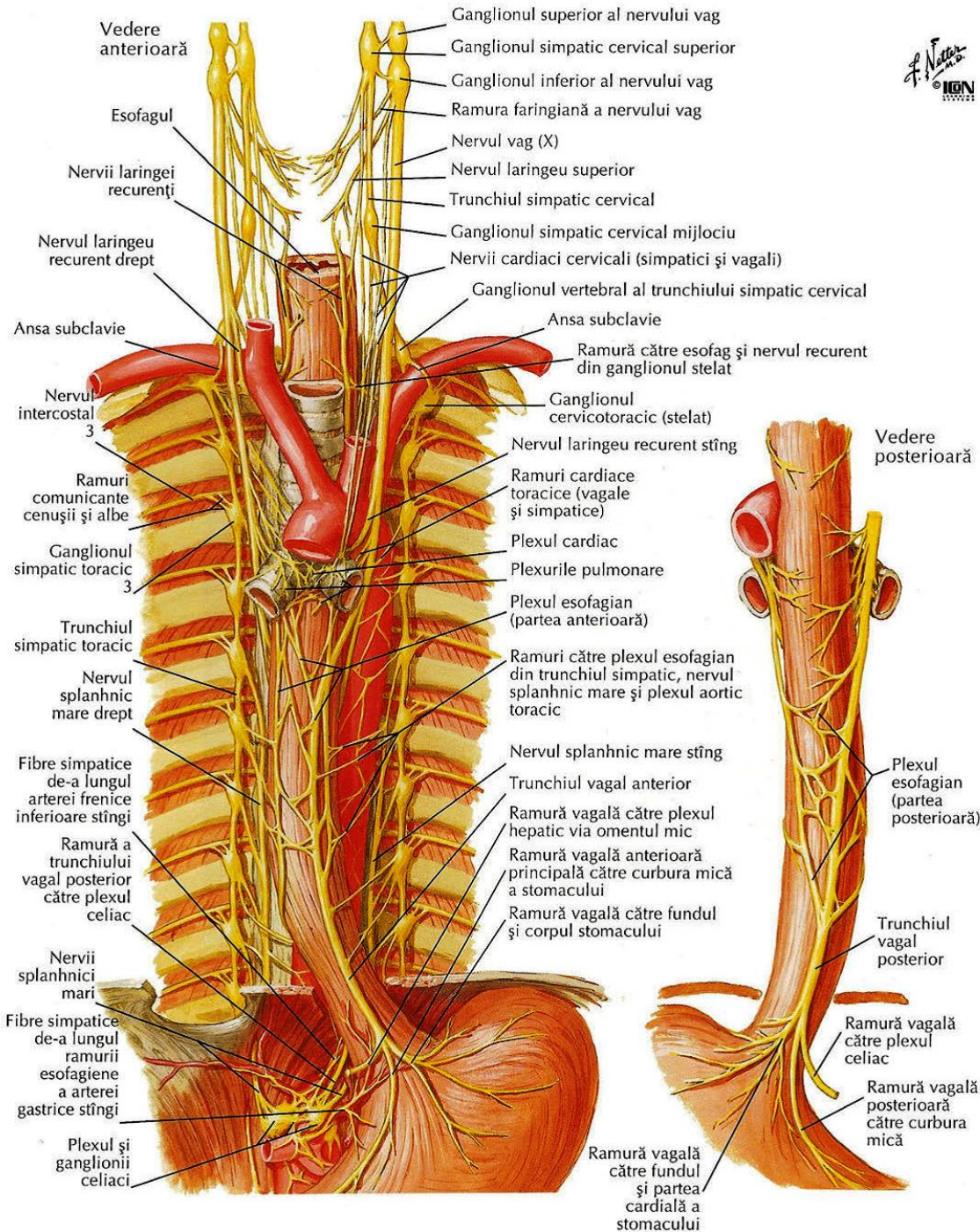
- dă naștere **plexurilor arterelor intercostale** și **diafragmale superioare**,
- continuându-se **cranial** cu **plexul arcului aortei**,
- iar **caudal** – cu **plexul aortal abdominal**.

Pentru organele cavității toracice se formează:

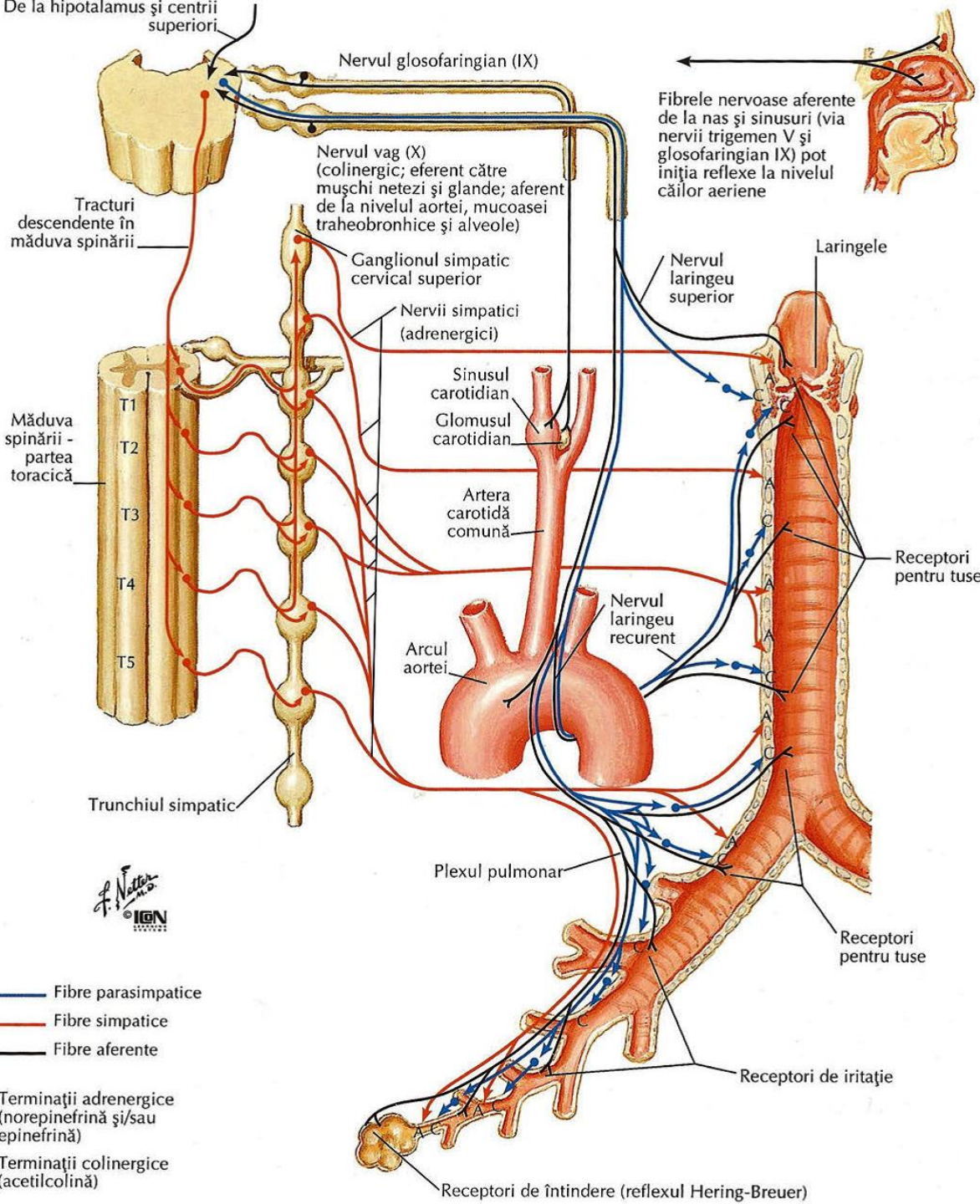
- **plexul cardiac**,
- **plexul traheal**,
- **plexul bronhial**,
- **plexul pulmonar**,
- **plexul esofagian**.

PLEXURILE VEGETATIVE ALE CAVITĂȚII TORACICE

F. Năstăsescu
© IGM
ROMÂNIA



PLEXURILE VEGETATIVE ALE CAVITĂȚII TORACICE

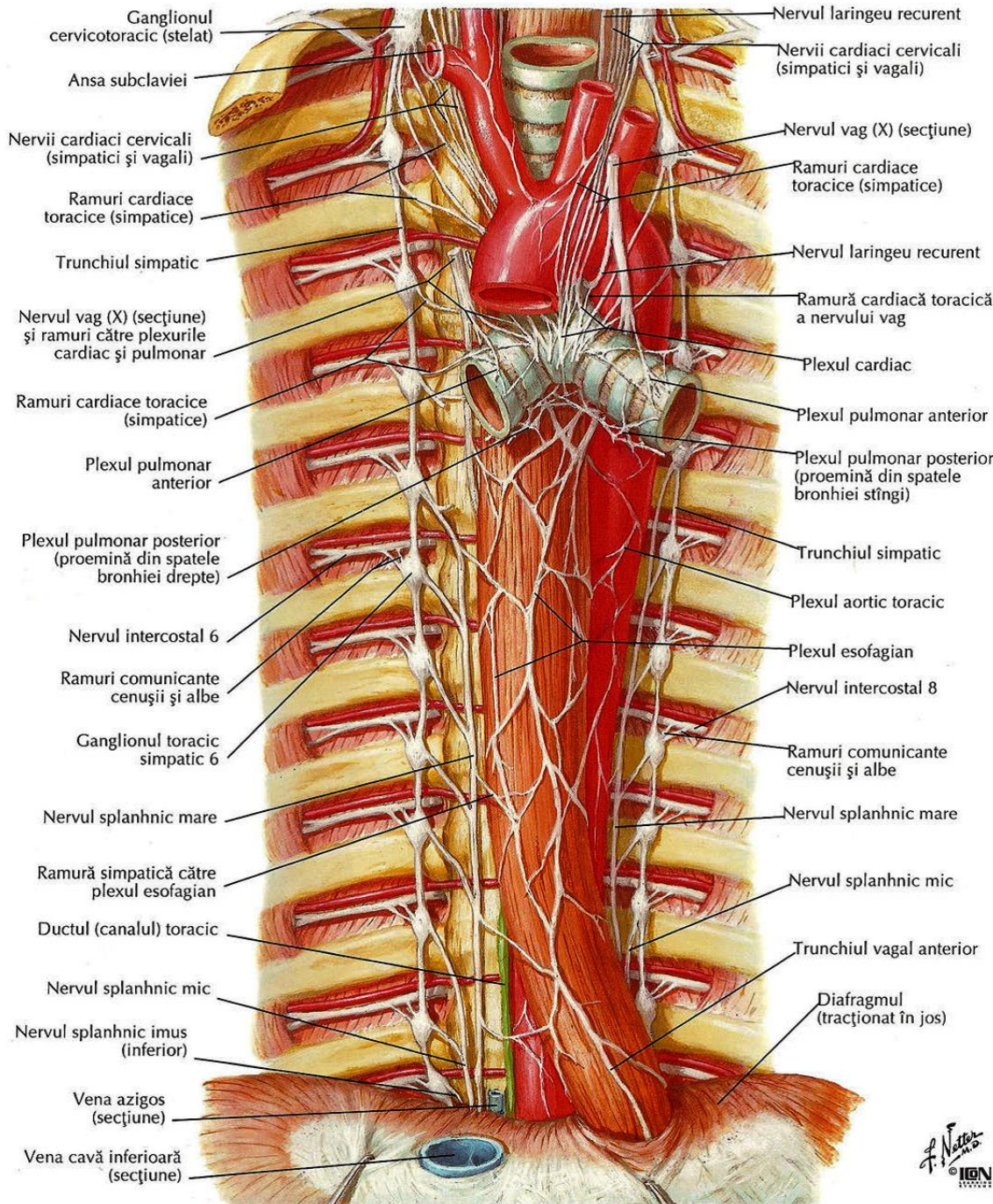


— Fibre parasimpatice
 — Fibre simpatic
 — Fibre aferente

A Terminații adrenergice (norepinefrină și/sau epinefrină)
 C Terminații colinergice (acetilcolină)



PLEXURILE VEGETATIVE ALE CAVITĂȚII TORACICE





PLEXURILE VEGETATIVE ALE CAVITĂȚII TORACICE

Dintre **plexurile extraorganice din cavitatea toracică** cel mai complex în acest sens poate fi considerat

- **plexul cardiac (*plexus cardiacus*)**, la formarea căruia iau parte **nervii cardiaci** cu originea pe **ganglionii cervicali și toracici ai lanțului simpatic**, ramurile cardiace ale **nervilor vagi** etc.

Deci, **sursele de inervație, de la care pornesc nervii inimii sunt lanțul simpatic și nervul vag.**



PLEXURILE VEGETATIVE ALE CAVITĂȚII TORACICE

De la **NERVUL VAG** pornesc:

- ✓ ***ramurile cardiace cervicale superioare*** – 1-3 ramuri de la segmentul cervical al nervului, care coboară în lungul arterei carotide comune (din stânga) sau a trunchiului brahiocefalic (din dreapta) **până la plexurile cardiace**;
- ✓ ***ramurile cardiace cervicale inferioare*** – 2-3 filete care pleacă din nervii vagi la baza gâtului, sau în torace, sub originea nervilor recurenți;
- ✓ ***ramurile cardiace toracice*** – pleacă din segmentul toracic al nervilor vagi sau de la nervul laringian recurent. Cele din dreapta ajung la fața posterioară a atriilor, iar cele din stânga – pe fața anterioară a bifurcației arterei pulmonare.



PLEXURILE VEGETATIVE ALE CAVITĂȚII TORACICE

De la **LANȚUL SIMPATIC** pornesc:

- ✓ **nervul cardiac cervical superior** – pleacă de la **ganglionul cervical superior**. Din dreapta coboară în lungul feței posterioare a arterei carotide interne, din stânga – între carotida comună și trahee;
- ✓ **nervul cardiac cervical mediu** – pleacă din **ganglionul cervical mijlociu** sau **din trunchiul simpatic (ramura interganglionară)** și trece retroaortic;
- ✓ **nervul cardiac cervical inferior (Pavlov)**, scurt, pornește din **ganglionul stelat**, coboară pe versantul medial al domului pleural și ajunge la plexul cardiac;
- ✓ **ramurile cardiace toracice** – pornesc de la **5-6 ganglioni toracici superiori**, coboară și aderă la nervii cardiaci cervicali superior, mediu și inferior.



PLEXURILE VEGETATIVE ALE CAVITĂȚII TORACICE

Nervii/ramurile cardiace(e) formează **PLEXURILE CARDIACE EXTRAORGANICE superficial și profund.**

Cel **superficial** se află pe fața anterioară a trunchiului pulmonar și pe semicircumferința concavă a arcului aortic, iar cel **profund** e localizat posterior de arcul aortic.

În plexul superficial pătrund nervul cardiac cervical superior din stânga și ramura cardiacă cervicală superioară de la vagul stâng.

Toți ceilalți nervi cardiace și ramuri cardiace formează plexul cardiac extraorganic profund.

Ramura cardiacă cervicală superioară a nervului vag mai este numită **nerv depresor**, nervul lui Цион (*Elie de Cyon*) sau **Hofer**.

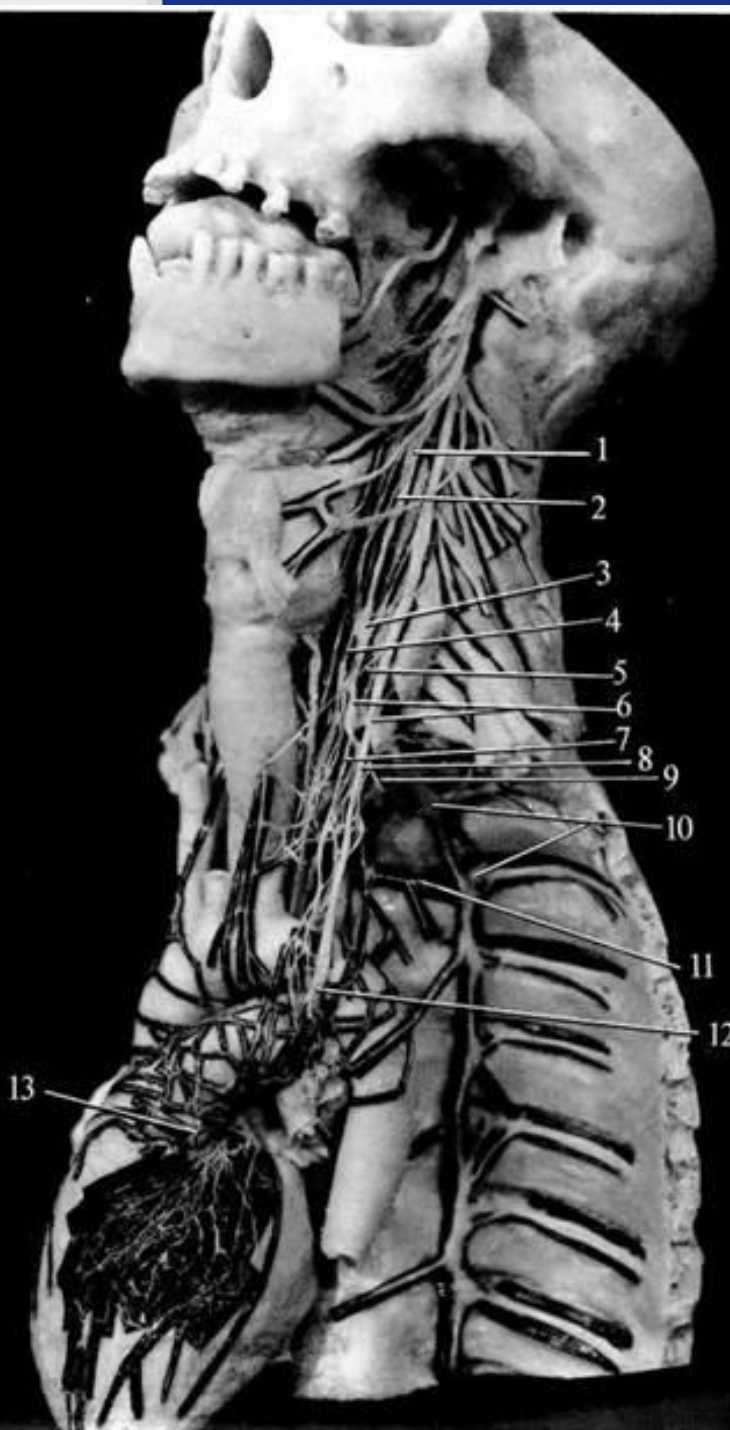
PLEXURILE VEGETATIVE ALE CAVITĂȚII TORACICE

Nervii inimii:

1 – ganglionul cervical superior al lanțului simpatic; 2 – n. cardiac cervical superior; 3 – ganglionul cervical mediu; 4 – n. cardiac cervical mediu; 5 – ramura cardiacă cervicală superioară a nervului X; 6 – ganglionul stelat; 7 – n. cardiac cervical inferior; 8 – n. vag; 9 – anșa subclaviculară; 10 – ganglionii toracici; 11 – rr. cardiaci toracici; 12 – ramura cardiacă toracică a nervului X; 13 – conexiunea plexului trunchiului pulmonar cu plexurile nervoase ale vaselor sangvine și pereților cordului.

Muzeul Anatomic

(piesă confecționată de V. Andrieș).





PLEXURILE VEGETATIVE ALE CAVITĂȚII TORACICE

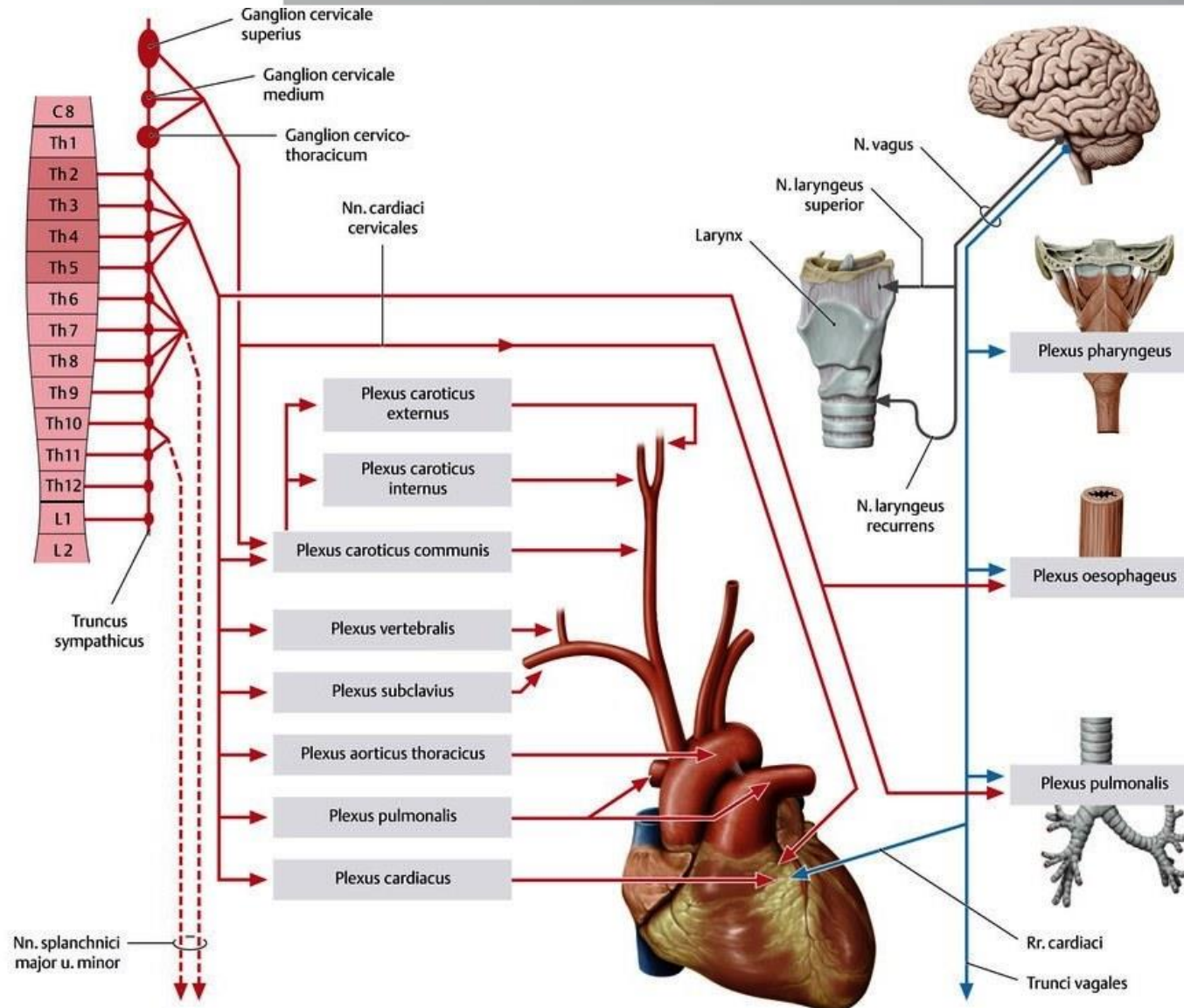
PLEXURILE CARDIACE EXTRAORGANICE superficial și profund continuă cu

- **plexurile coronariene drept și stâng** (pe vasele omonime) și
- **plexul cardiac intraorganic unitar**, subdivizat în plexurile:
 - ✓ **subepicardial** (*după V. P. Vorobiov*), include **șase plexuri**:
anterior drept și stâng, **anterior al atrilor**, **posterior drept și stâng** și **posterior al atriului stâng**,
 - ✓ **intramuscular** și
 - ✓ **subendocardial**.

Plexurile intraorganice includ numeroși microganglioni și de celule nervoase solitare, deosebit de numeroase în plexul cardiac subepicardial.



PLEXURILE VEGETATIVE ALE CAVITĂȚII TORACICE





PLEXURILE VEGETATIVE ALE CAVITĂȚILOR ABDOMINALĂ ȘI PELVIANĂ

PLEXURILE VEGETATIVE ALE CAVITĂȚILOR ABDOMINALĂ ȘI PELVIANĂ





PLEXURILE VEGETATIVE ALE CAVITĂȚILOR ABDOMINALĂ ȘI PELVIANĂ

În CAVITATEA ABDOMINALĂ și cea PELVINĂ

se formează **plexuri extraorganice extinse**
de la care în jurul arterelor se răspândesc **plexurile**
periarteriale omonime,
care mai apoi se continuă cu **plexurile intraorganice.**

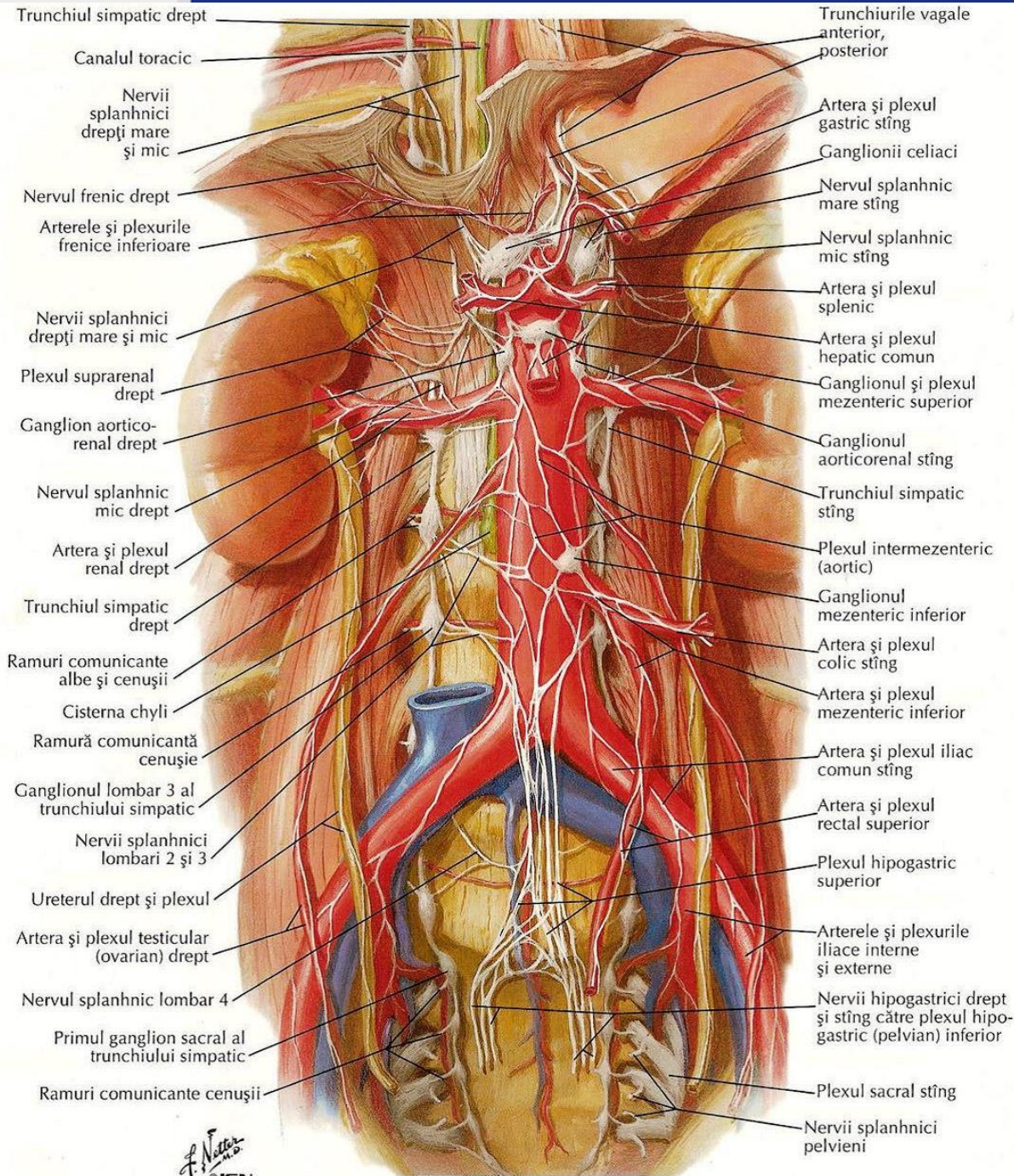


PLEXURILE VEGETATIVE ALE CAVITĂȚILOR ABDOMINALĂ ȘI PELVIANĂ

Unul din cele mai masive plexuri vegetative abdominale este **PLEXUL AORTIC ABDOMINAL**, format:

- din câțiva **ganglioni simpatici prevertebrali**, de dimensiuni mari,
- din multiplele **ramuri ale nervilor splanhnici mare, mic și ultim (*imus*)**,
- un număr mare de **nervi, ce unesc acești ganglioni între ei și**
- **multiplele ramuri ce pornesc de la ganglioni și**
- **care formează plexuri vegetative secundare (organice sau satelite) pentru organele cavității abdominale și micului bazin.**

PLEXURILE VEGETATIVE ALE CAVITĂȚILOR ABDOMINALĂ ȘI PELVIANĂ





PLEXURILE VEGETATIVE ALE CAVITĂȚILOR ABDOMINALĂ ȘI PELVIANĂ

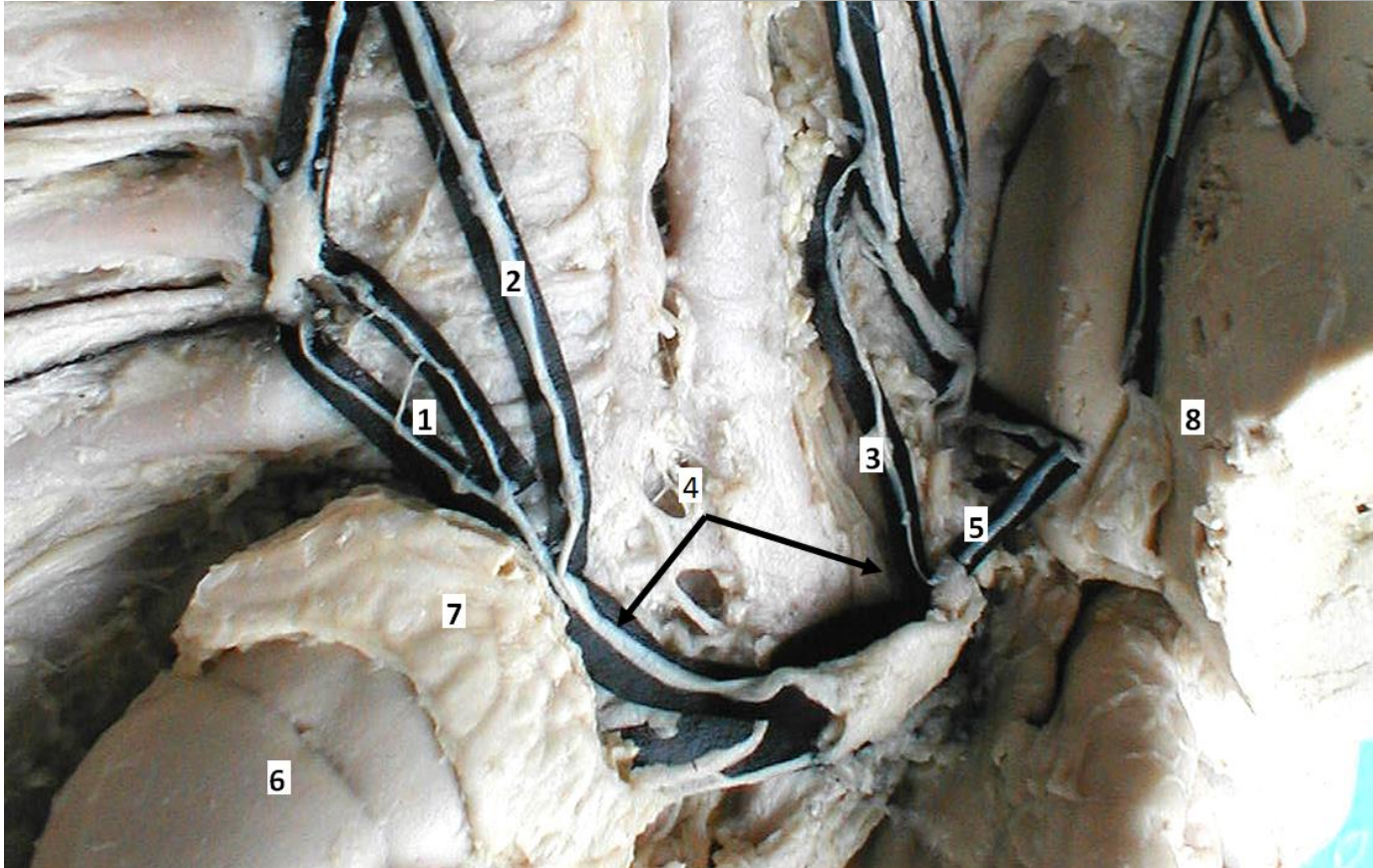
Numărul ganglionilor PLEXULUI AORTIC ABDOMINAL este variat,

mai frecvent se întâlnesc **3-5 ganglioni** de dimensiuni mari, printre care mai principali sunt următorii:

- **ganglionii celiaci (*ganglia coeliaca*)**, în formă de semilună cu concavitatea orientată, de regulă, în sus, descriși inițial de ***Vienssens***, se plasează paramedian, în dreapta și în stânga de trunchiul celiac, pe planul posterior al regiunii celiace (***Luschka***), reprezentată printr-un sector al peretelui abdominal posterior, limitat inferior de curbura mică a stomacului și de canalul piloric.



PLEXURILE VEGETATIVE ALE CAVITĂȚILOR ABDOMINALĂ ȘI PELVIANĂ



Ganglion celiac din dreapta cu aferențele și eferențele sale.

1-doi nervi splanhnici mici din dreapta; 2-nervul splanhnic mare; 3-ramură a nervului vag din dreapta (trunchiul vagal posterior); 4-ansa Wrisberg; 5-ramură directă a ganglionului celiac spre ficat; 6-rinichiul drept; 7-glanda suprarenală dreaptă; 8- ficatul.

Muzeul Anatomic (piesă confecționată de I. Catereniuc).



PLEXURILE VEGETATIVE ALE CAVITĂȚILOR ABDOMINALĂ ȘI PELVIANĂ

**Ganglionii celiaci reprezintă
STAȚIA DE RELEU a SISTEMULUI NERVOS SIMPATIC
din etajul supramezocolic;**

- **ganglionul mezenteric superior**, impar, aflat în locul de origine al arterei mezenterice superioare;
- **ganglioni aortorenali**, aflați la locul de origine al arterelor renale;

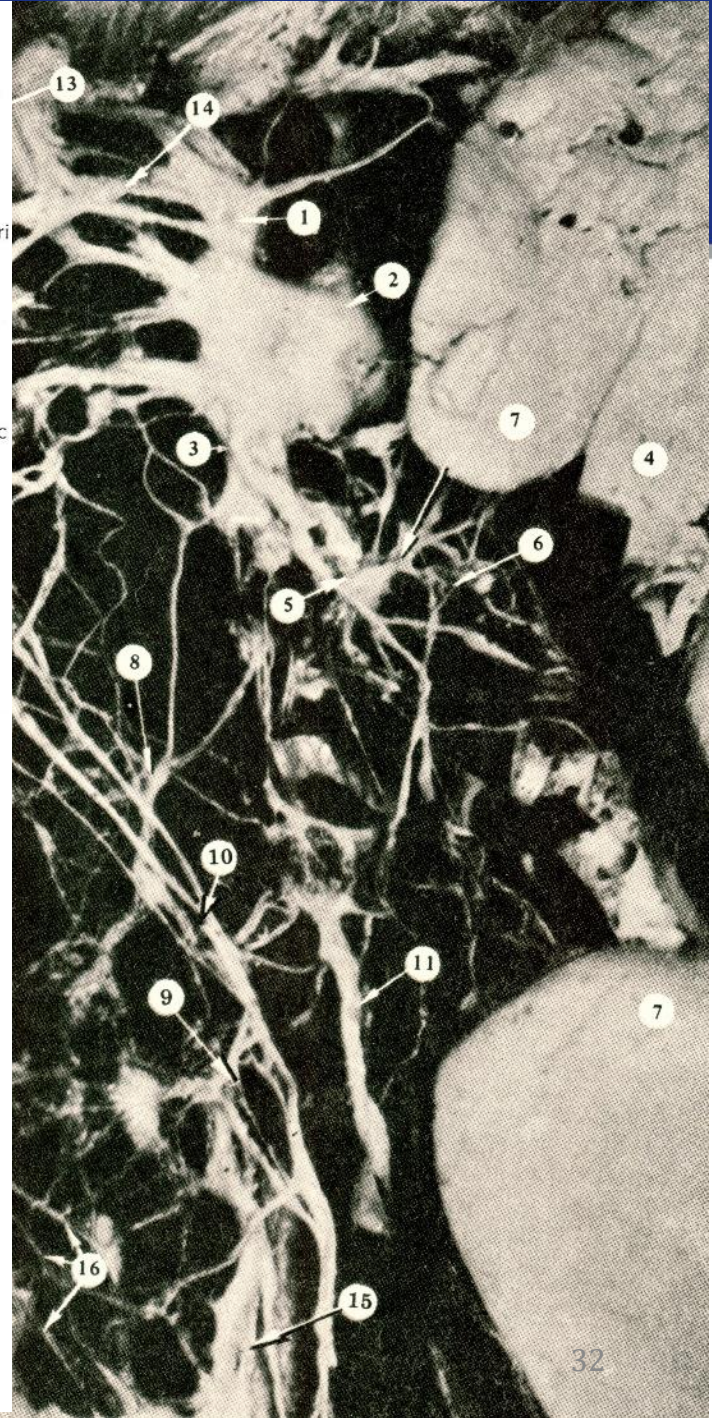
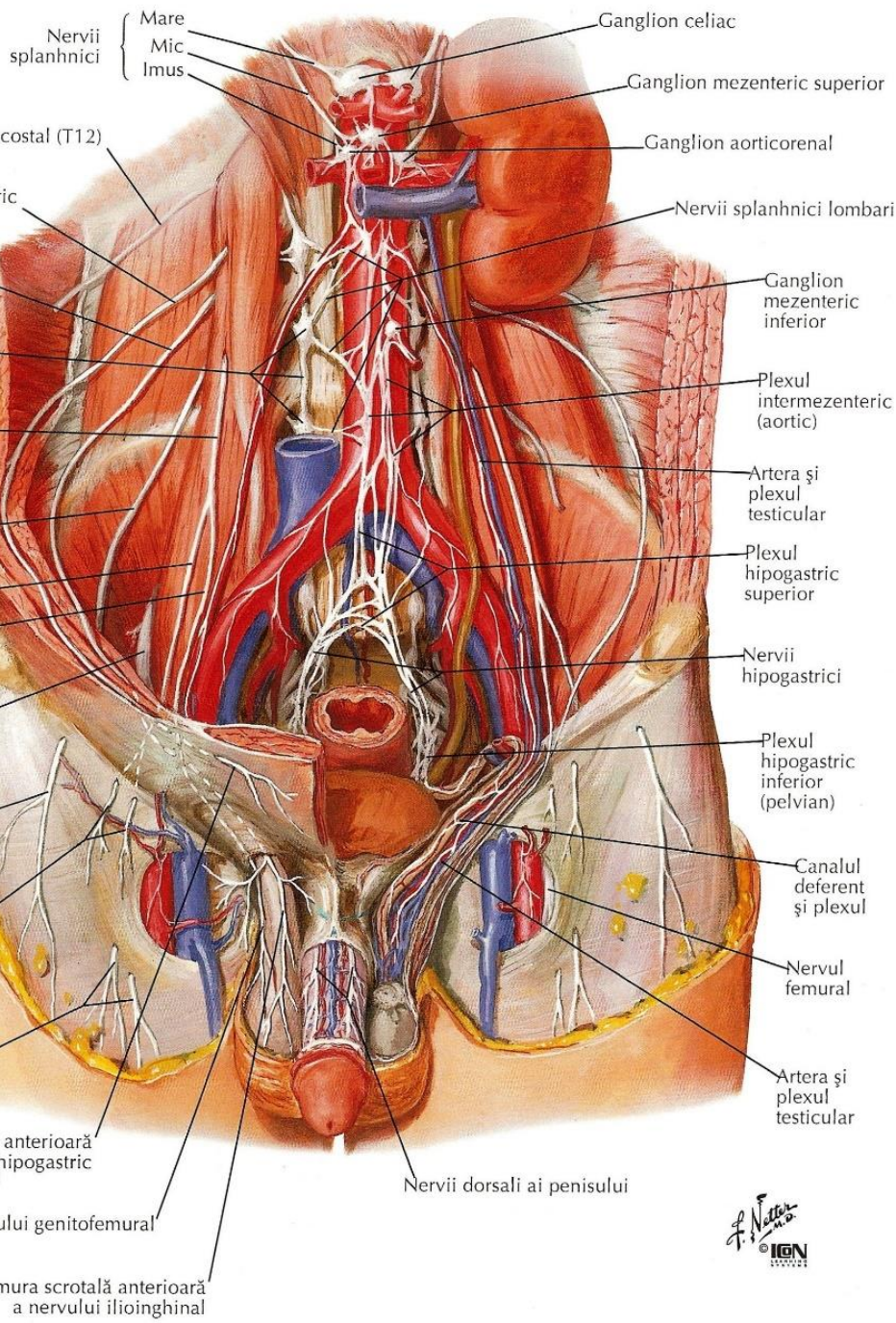


PLEXURILE VEGETATIVE ALE CAVITĂȚILOR ABDOMINALĂ ȘI PELVIANĂ

- Spre ganglionii plexului aortal abdominal** vin
- ✓ **nervii splanhnici mare, mic și ultim și**
 - ✓ **nervii splanhnici lombari.**

- La formarea plexului aortal abdominal mai participă:**
- ✓ **fibrele trunchiului vagal posterior, precum și**
 - ✓ **fibrele senzitive de la nervul diafragmal drept.**

Aceste fibre (*preganglionare parasimpatice și cele aferente*) tranzitează acești ganglioni și iau parte la formarea plexurilor organice.



F. Năstase
 I.G.N.



PLEXURILE VEGETATIVE ALE CAVITĂȚILOR ABDOMINALĂ ȘI PELVIANĂ

IMPORTANT!

Unele fibre simpatice preganglionare trec prin ganglionii prevertebrali celiaci fără a face sinapsă și se termină direct pe celulele din medulara glandei suprarenale.





PLEXURILE VEGETATIVE ALE CAVITĂȚILOR ABDOMINALĂ ȘI PELVIANĂ

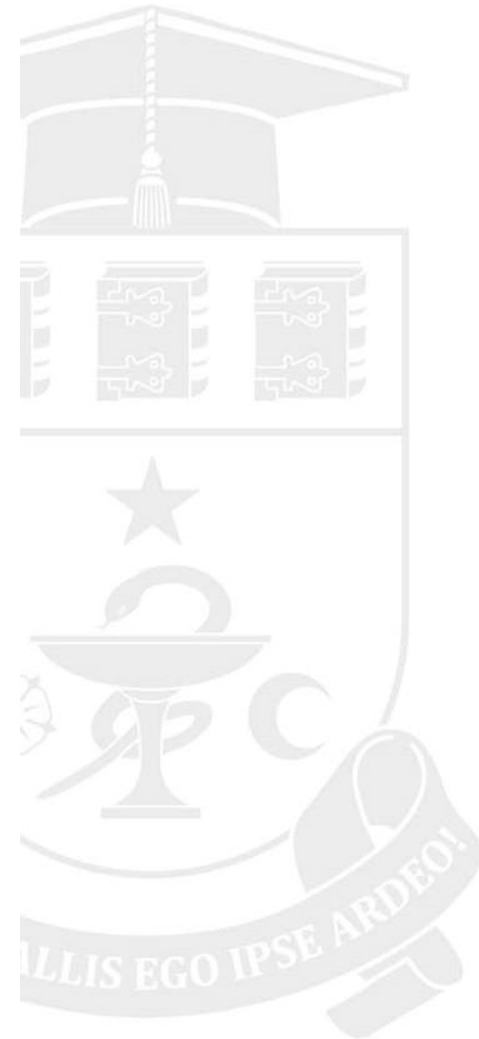
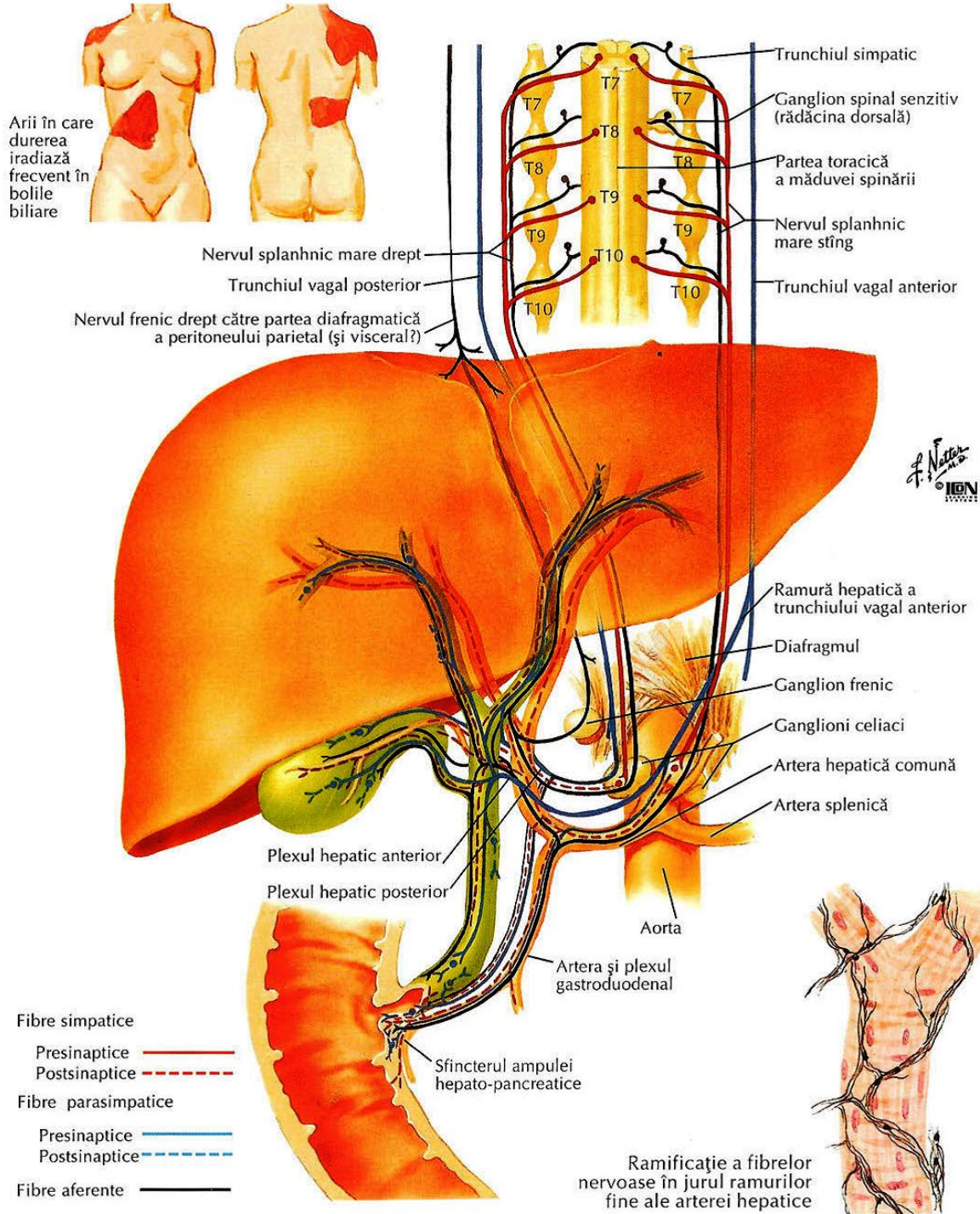
De la ganglionii **plexului aortal abdominal** pornește un număr mare de ramuri.

Ramurile ganglionilor celiaci și mezenteric superior se răspândesc în diferite direcții, **ca și razele solare**, formând așa-numitul „**plex solar**” („*plexus solaris*”) (denumirea veche).

Ramurile **plexului aortal abdominal** se continuă de-a lungul arterelor ce pornesc de la aorta abdominală.

Ele formează în jurul acestor vase **plexuri vegetative secundare** pentru organele cavității abdominale – **plexuri vegetative periarteriale**.

PLEXURILE VEGETATIVE ALE CAVITĂȚILOR ABDOMINALĂ ȘI PELVIANĂ





PLEXURILE VEGETATIVE ALE CAVITĂȚILOR ABDOMINALĂ ȘI PELVIANĂ

PLEXURILE VEGETATIVE ale organelor cavității abdominale:

- **plexul celiac**, masiv, aflat anterior de aorta abdominală, în jurul trunchiului celiac, ce se continuă de-a lungul ramurilor lui. Numit de **Th. Willis** "**creier abdominal**", acest plex exercită funcții "globale" în inervația viscerelor abdominale.

Spre plexul și ganglionii celiaci vin

- ✓ **nervii splanhnici,**
- ✓ **ramuri ale nervilor vagi, frenici etc.**

De la el, de-a lungul ramificațiilor arterelor și venelor, luând numele acestora, își au originea multe plexuri secundare.



Plexul celiac. 1-ganglionul celiac stâng; 2-plexul hepatic anterior; 3-plexul esofagian; 4-plexul renal; 5-lanțul simpatic; 6-nervul subcostal; 7-artera hepatică comună; 8-artera lienală; 9-artera mezenterică superioară; 10-ficatul; 11-rinichiul drept; 12-glanda suprarenală stângă.

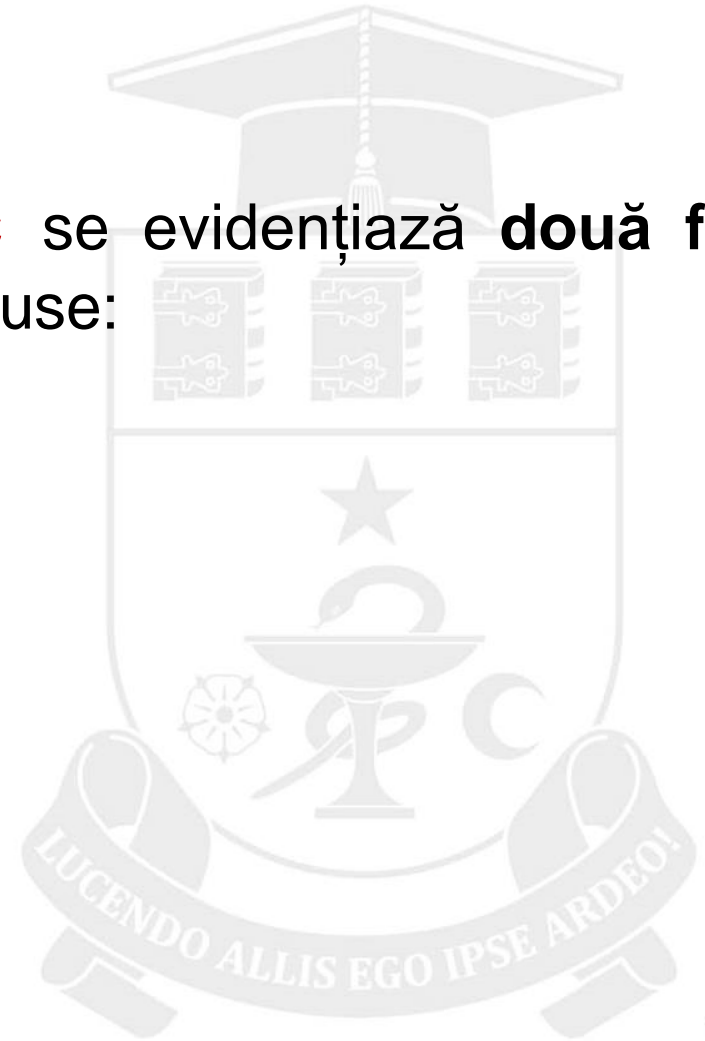
Muzeul Anatomic (piesă confecționată de I. Catereniuc).



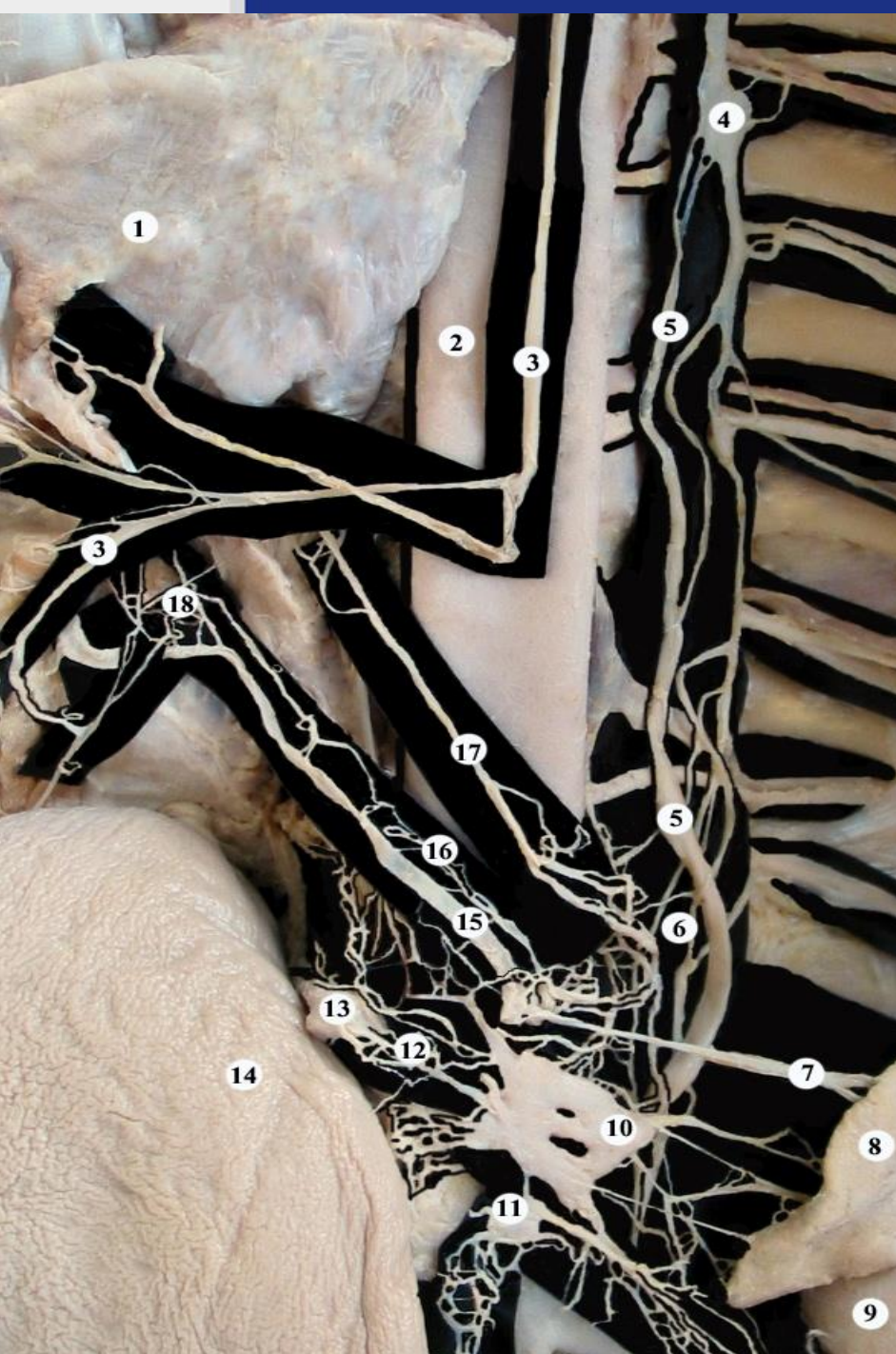
PLEXURILE VEGETATIVE ALE CAVITĂȚILOR ABDOMINALĂ ȘI PELVIANĂ

În structura **plexului celiac** se evidențiază **două forme individuale** de bază, diametral opuse:

- **concentrată** și
- **difuză** (*dispersată*), precum și
- **un șir de forme intermediare.**



PLEXURILE VEGETATIVE ALE CAVITĂȚILOR ABDOMINALĂ ȘI PELVIANĂ



Participarea nervilor frenic stâng, splanhnic mare stâng și a trunchiului posterior al nervului vag la formarea plexului celiac. 1 – diafragma; 2 – porțiunea abdominală a aortei; 3 – nervul frenic stâng; 4 – lanțul simpatic; 5 – nervul splanhnic mare; 6 – ramuri de la ganglionul lombar I al lanțului simpatic; 7 – artera suprarenală medie; 8 – glanda suprarenală stângă; 9 – rinichiul stâng; 10 – ganglionul celiac stâng; 11 – ganglionul aortorenal stâng; 12 – plexul lienal; 13 – artera lienală; 14 – splina (fața diafragmatică); 15 – artera frenică inferioară; 16 – plexul nervos care însoțește artera frenică inferioară; 17 – nervul vag stâng; 18 – plex nervos format cu participarea ramurilor plexului celiac și ale nervului diafragmatic stâng.

Muzeul Anatomic

© Iliu Catereniuc

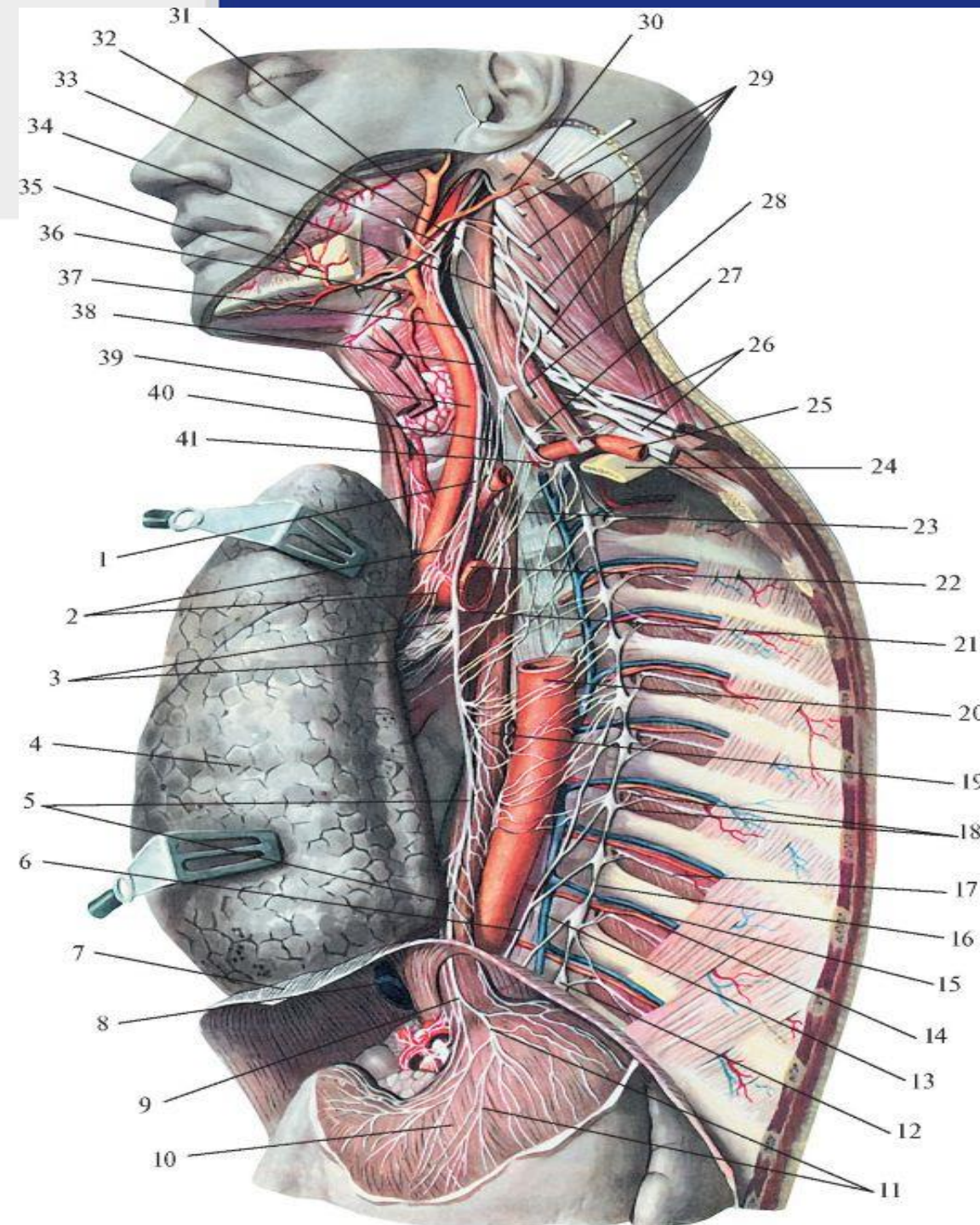
(piesă confecționată de O. Belic).



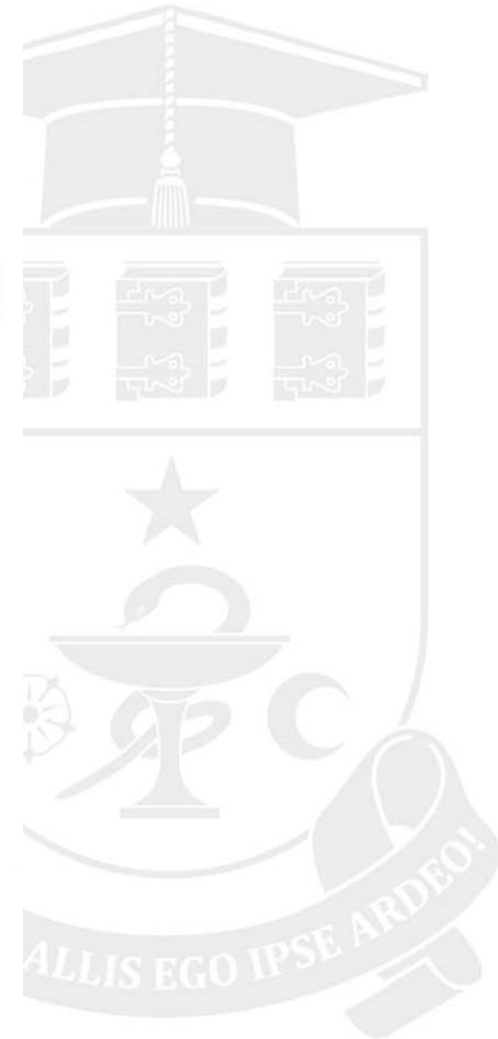
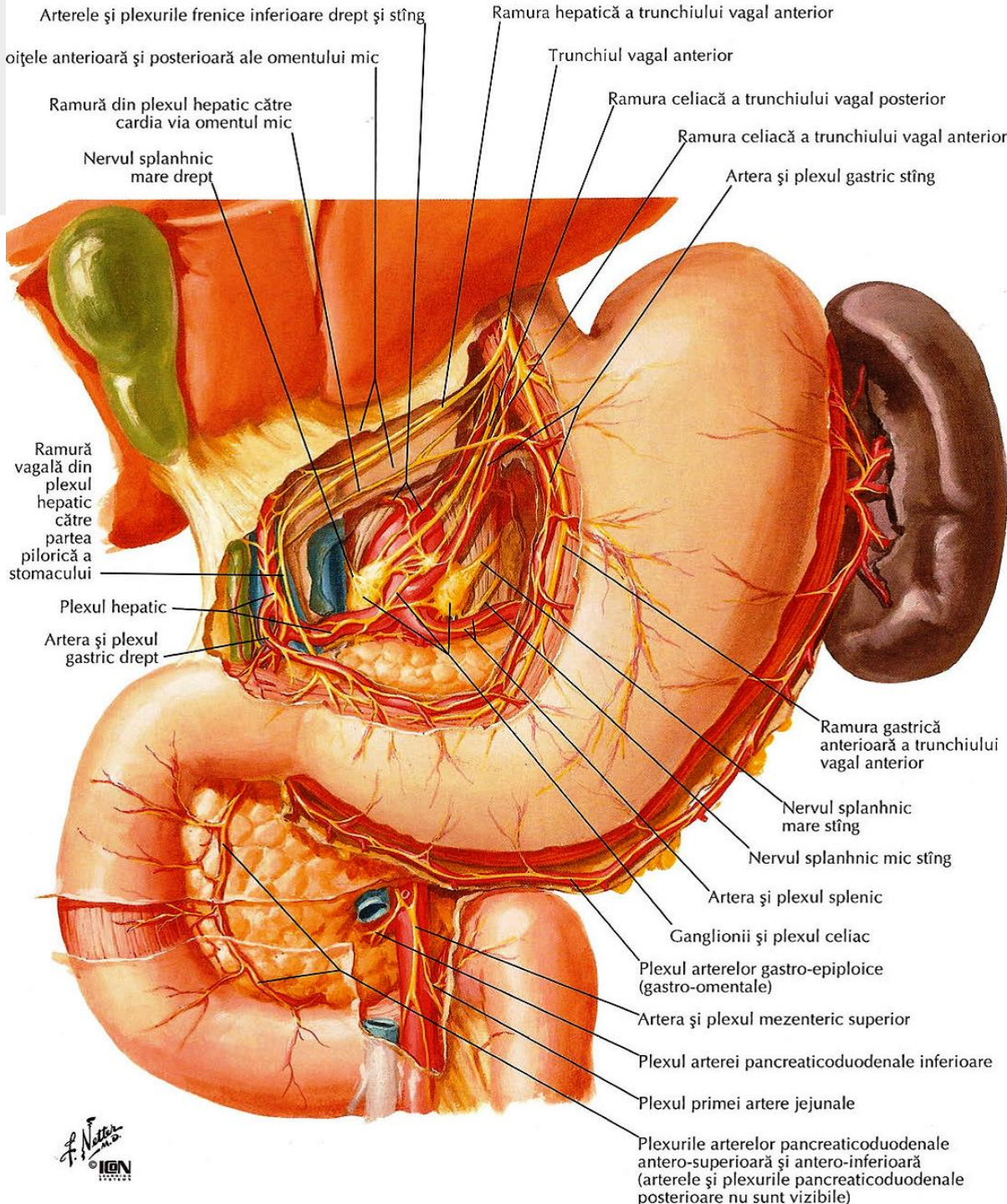
PLEXURILE VEGETATIVE ALE CAVITĂȚILOR ABDOMINALĂ ȘI PELVIANĂ

- **plexul frenic** (*plexus phrenicus*), pereche, amplasat de-a lungul arterelor frenice inferioare, în componența căruia găsim **ganglioni frenici**, de dimensiuni mici;
- **plexurile gastrice** (*plexus gastrici*), dispuse de-a lungul arterei gastrice stângi; pe curbura mică a stomacului formează **plexul gastric superior**, iar de-a lungul arterelor gastromentale dreaptă și stângă – **plexul gastric inferior**;

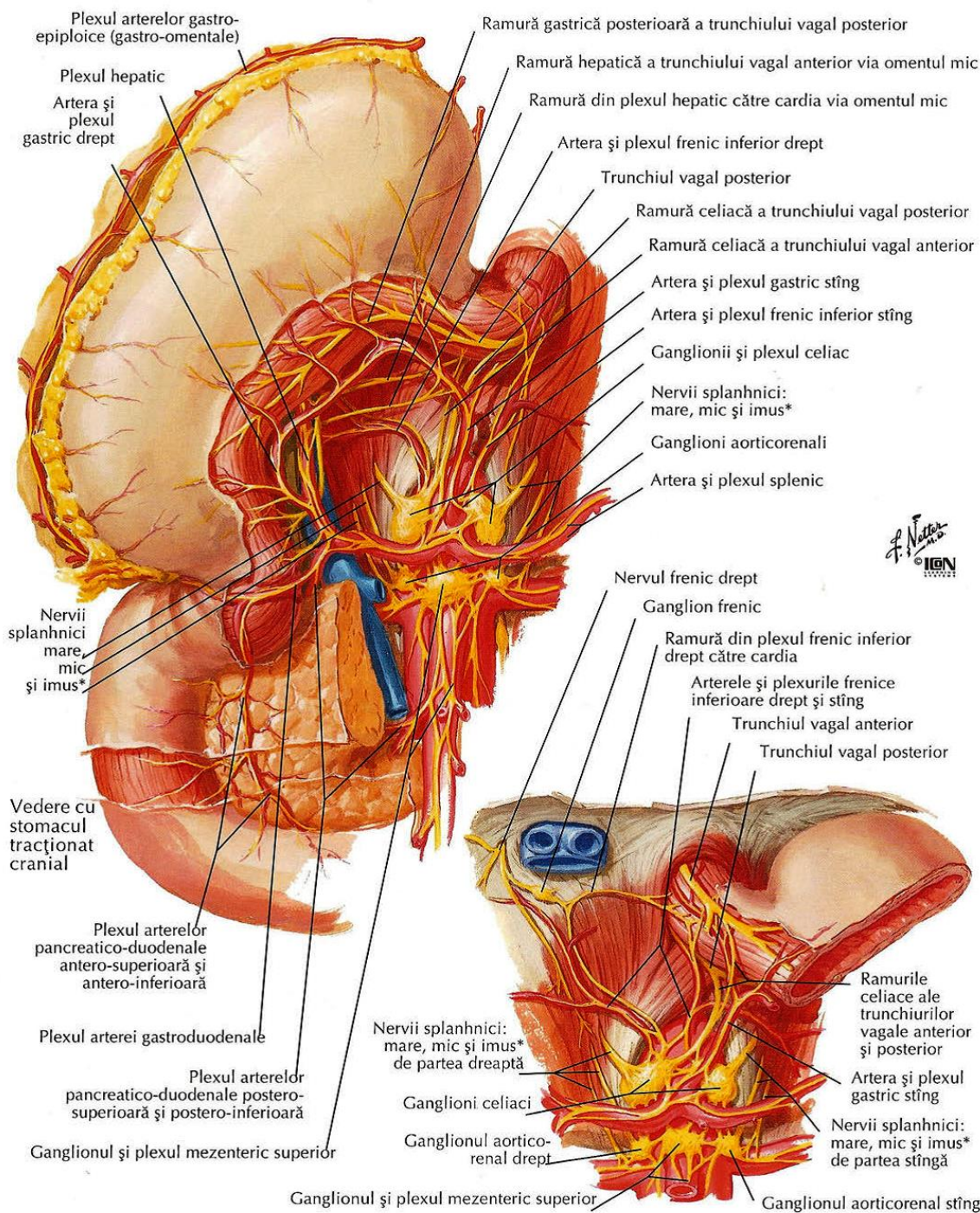
PLEXURILE VEGETATIVE ALE CAVITĂȚILOR ABDOMINALĂ ȘI PELVIANĂ



PLEXURILE VEGETATIVE ALE CAVITĂȚILOR ABDOMINALĂ ȘI PELVIANĂ



PLEXURILE VEGETATIVE ALE CAVITĂȚILOR ABDOMINALĂ ȘI PELVIANĂ



F. Nettek
© ION

*imus - nervul splanhnic inferior (caudal)

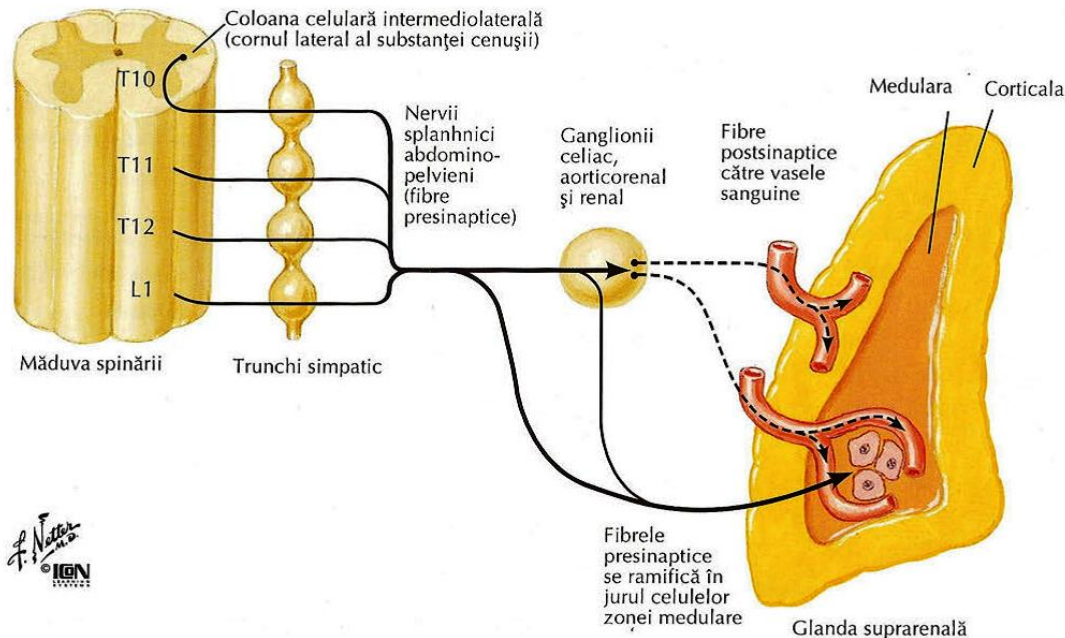
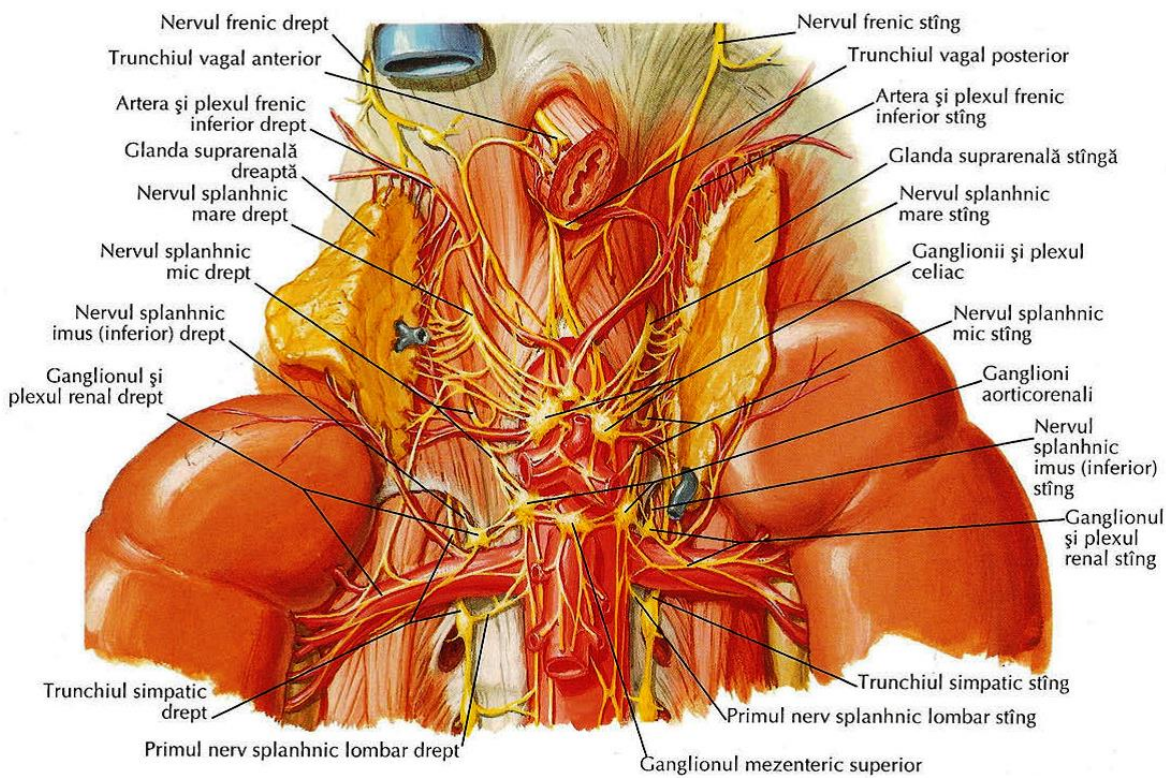




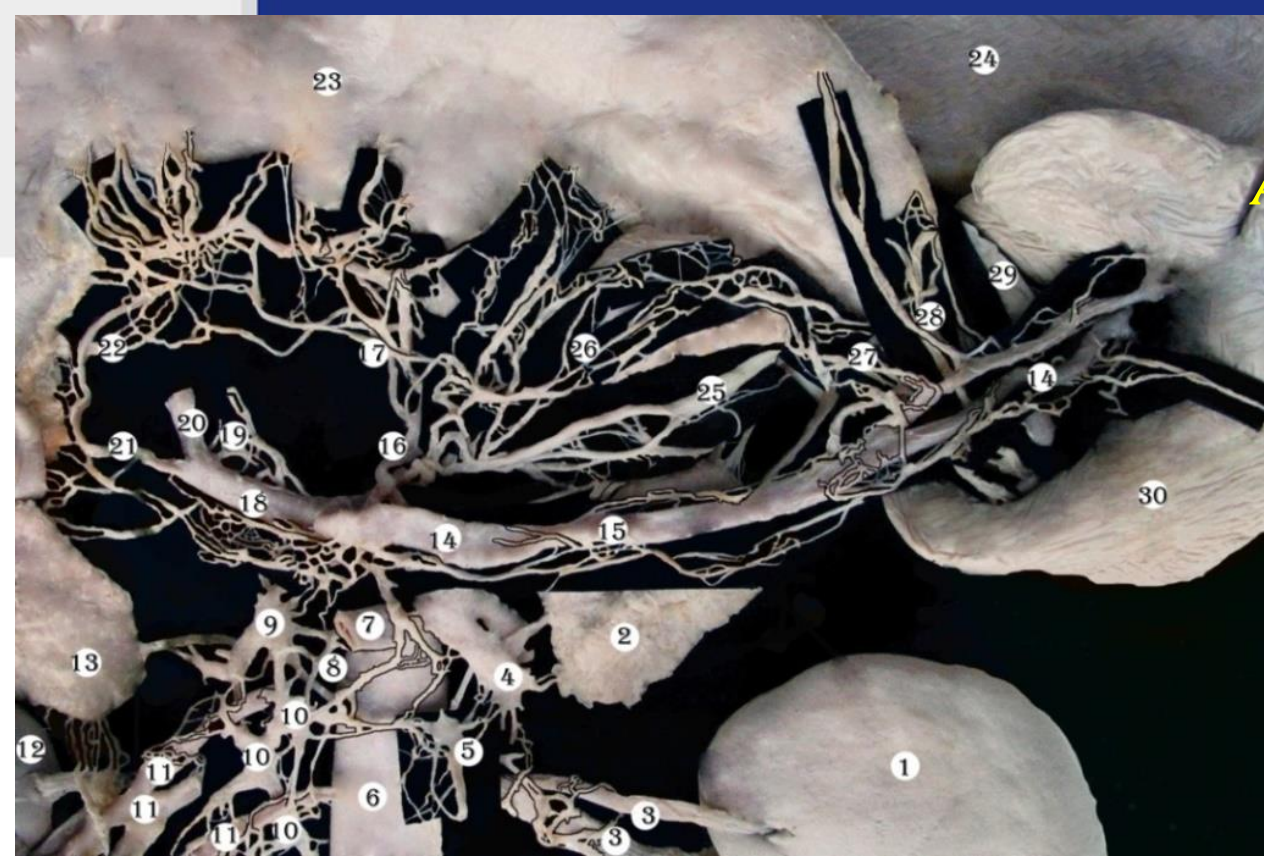
PLEXURILE VEGETATIVE ALE CAVITĂȚILOR ABDOMINALĂ ȘI PELVIANĂ

- **plexul splenic** însoțește artera omonimă și ramurile ei;
- **plexul pancreatic**, de-a lungul arterelor ce vascularizează această glandă;
- **plexul suprarenal**, în componența căruia se conține un număr mare de fibre simplice preganglionare, care se termină nemijlocit în ganglionii suprarenali și celulele substanței medulare a glandei suprarenale, și care au o proveniență comună cu ganglionii simpatici.

PLEXURILE VEGETATIVE ALE CAVITĂȚILOR ABDOMINALĂ ȘI PELVIANĂ



PLEXURILE VEGETATIVE ALE CAVITĂȚILOR ABDOMINALĂ ȘI PELVIANĂ



Sursele de inervație a splinei. 1 – rinichiul stâng; 2 – glanda suprarenală stângă; 3 – artera renală stângă; 4 – ganglionul celiac stâng; 5 – ganglionul aortorenal stâng; 6 – aorta; 7 – a. mezenterică superioară; 8 – ganglionul mezenteric superior; 9 – ganglionul celiac drept; 10 – ganglionii aortorenali drepti; 11 – aa. renale drepte; 12 – rinichiul drept; 13 – glanda suprarenală dreaptă; 14 – a. lienală; 15 – plexul lienal; 16 – a. gastrică stângă; 17 – plexul nervos pe traiectul a. gastrice stângi; 18 – a. hepatică comună; 19 – plexul hepatic; 20 – a. hepatică proprie; 21 – a. gastrică dreaptă; 22 – plexul nervos asociat arterei gastrice drepte; 23 – stomacul (fața posterioară); 24 – diafragma; 25 – trunchiul posterior al nervului vag; 26 – ramurile trunchiului posterior al nervului vag; 27 – plexul lienal care însoțește artera gastrointestinală stângă; 28 – plexul lienal care însoțește artera gastrică scurtă; 29 – ligamentul gastrolienal; 30 – splina.

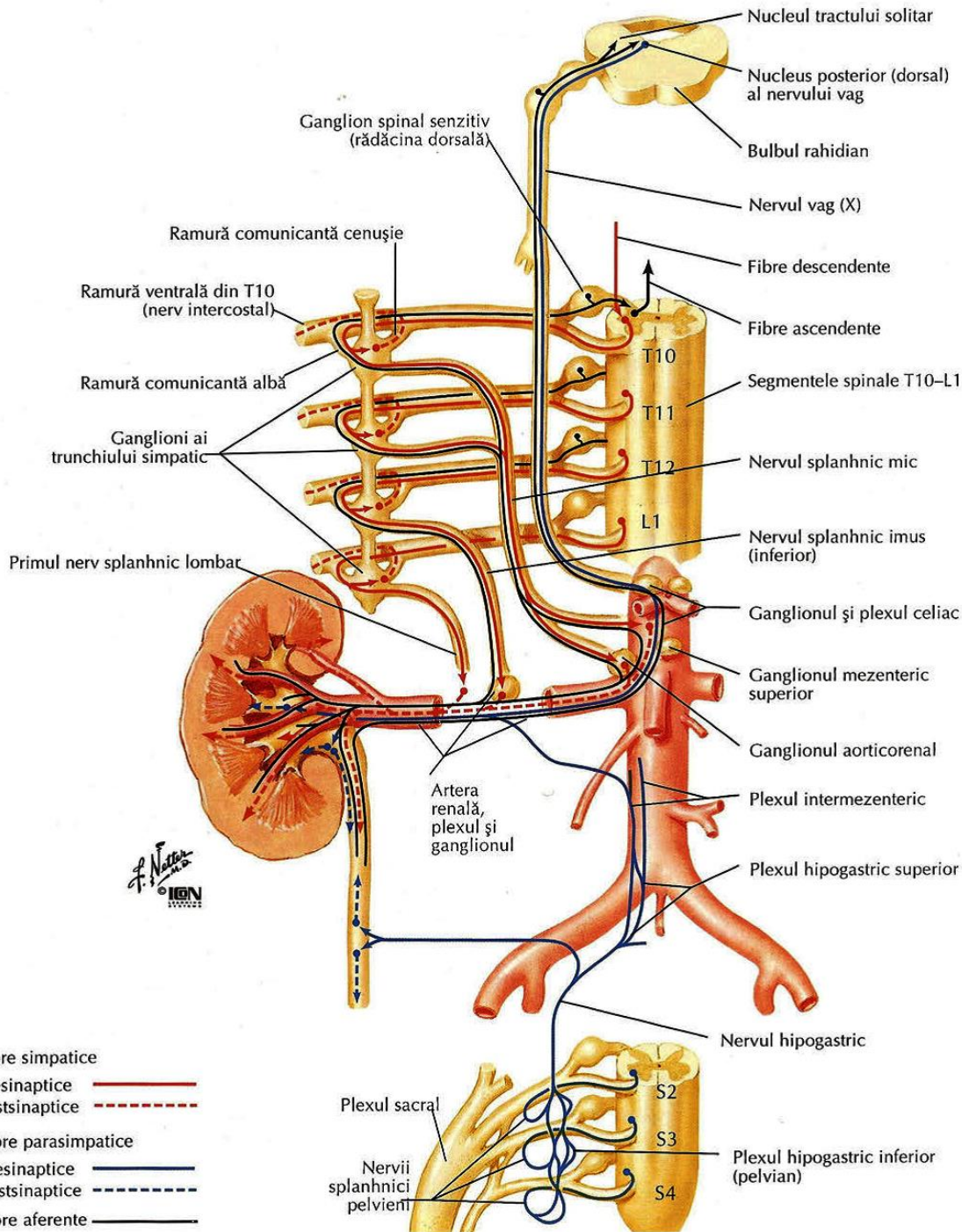
Muzeul Anatomic (piesă confecționată de O. Belic).



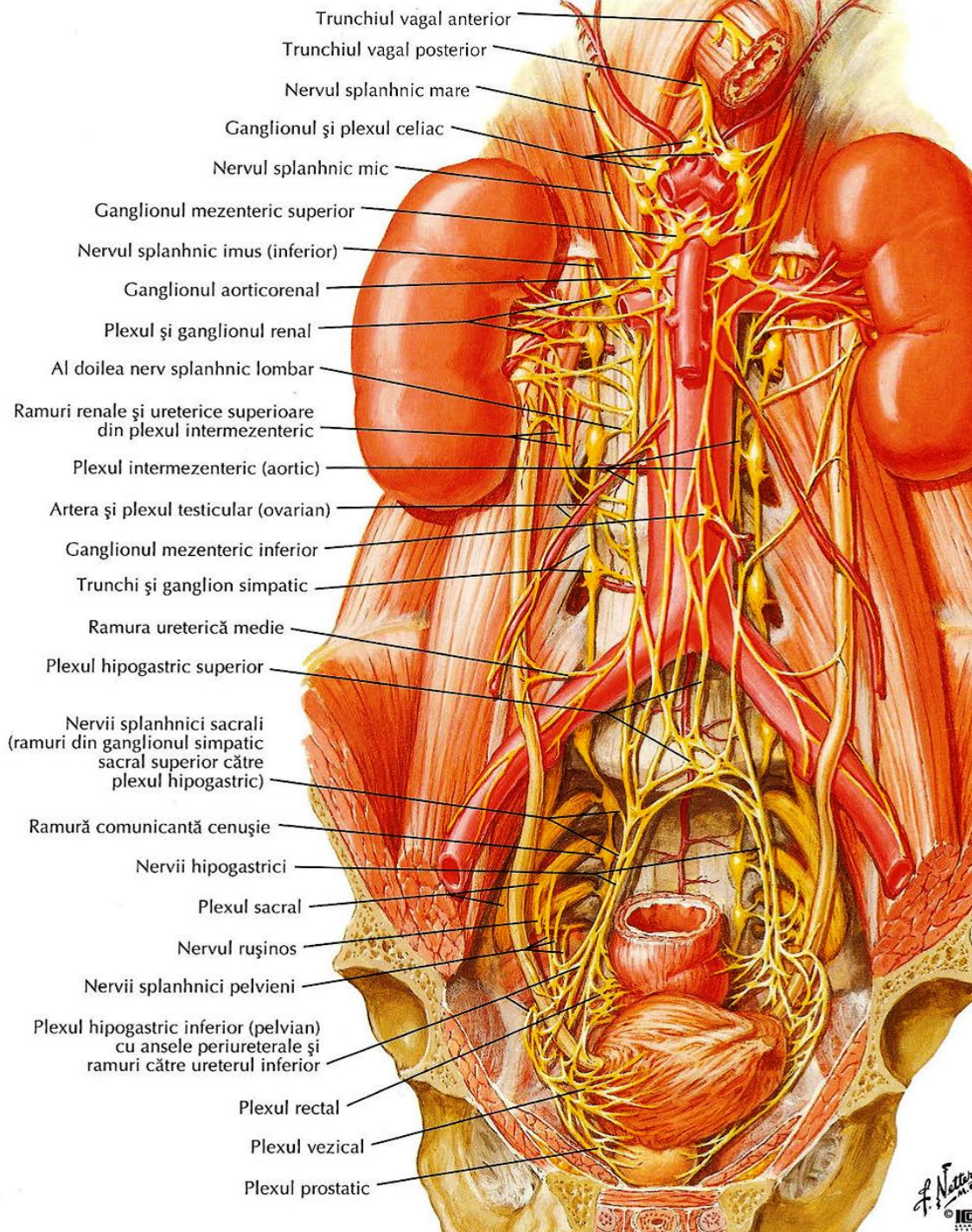
PLEXURILE VEGETATIVE ALE CAVITĂȚILOR ABDOMINALĂ ȘI PELVIANĂ

- **plexul renal**, însoțește artera renală; în componența acestui plex sunt **ganglioni renali** (*ganglia renalia*);
- **plexul ureteric** este o continuare a plexului renal pe uretere;
- **plexul testicular**, de-a lungul arterei testiculare (la bărbat),
- iar la femeie – **plexul ovarian** – *plexus ovaricus*;

PLEXURILE VEGETATIVE ALE CAVITĂȚILOR ABDOMINALĂ ȘI PELVIANĂ



PLEXURILE VEGETATIVE ALE CAVITĂȚILOR ABDOMINALĂ ȘI PELVIANĂ

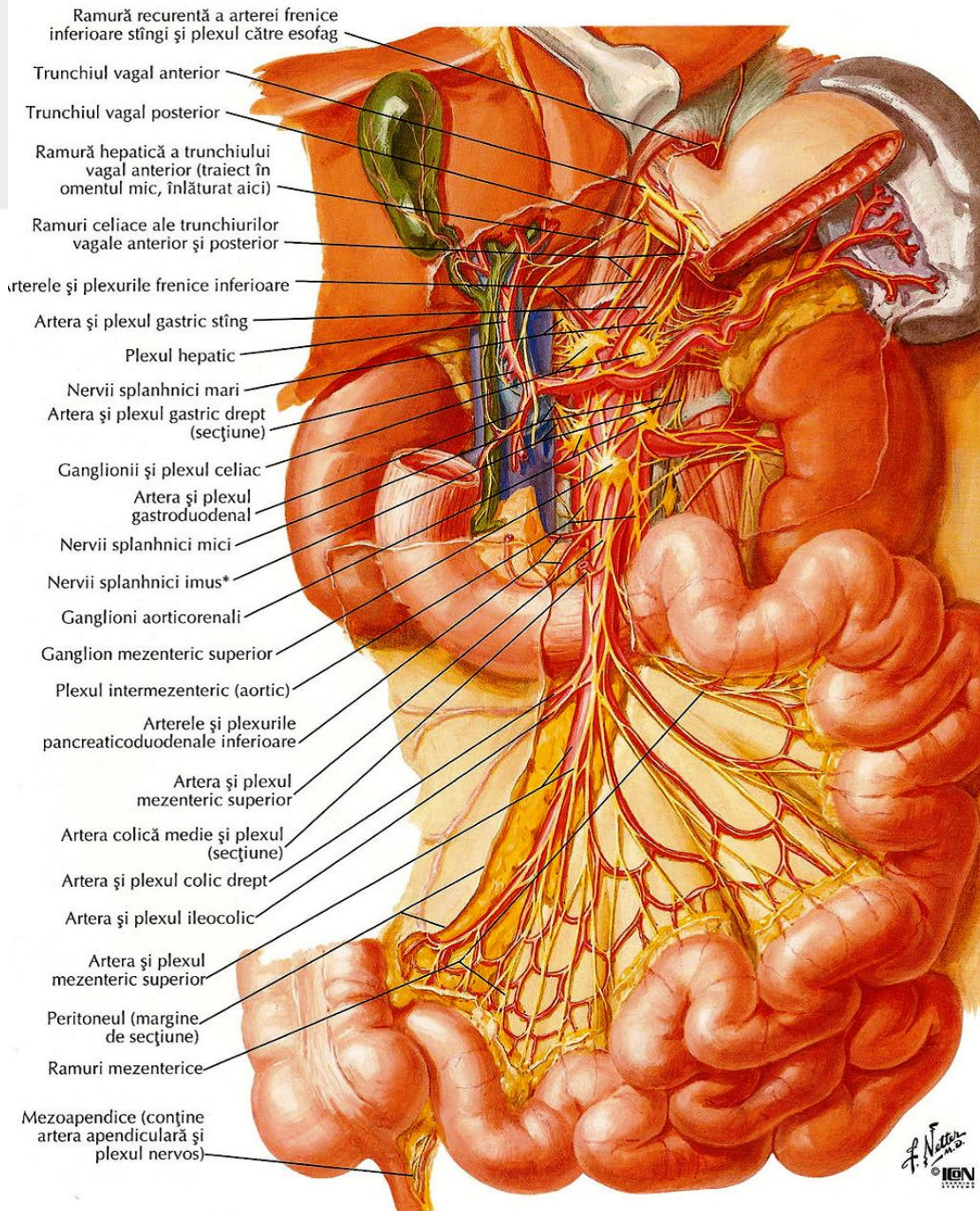




PLEXURILE VEGETATIVE ALE CAVITĂȚILOR ABDOMINALĂ ȘI PELVIANĂ

- **plexul mezenteric superior**, de-a lungul arterei omonime și a ramurilor ei;
- **plexul intermezenteric** (*plexus intermesentericus*) – o porțiune a plexului aortal abdominal, localizat între locurile de origine ale arterelor mezenterice superioară și inferioară;
- **plexul mezenteric inferior**, de-a lungul arterei omonime și a ramurilor ei. La nivelul de origine al arterei de la aortă se află **ganglionul mezenteric inferior**, de la care de-a lungul arterei rectale superioare pornește **plexul rectal superior**;
- **plexul aortic abdominal** continuă cu **plexurile iliace**.

PLEXURILE VEGETATIVE ALE CAVITĂȚILOR ABDOMINALĂ ȘI PELVIANĂ





PLEXURILE VEGETATIVE ALE CAVITĂȚILOR ABDOMINALĂ ȘI PELVIANĂ

Ca o continuare caudală a **PLEXULUI AORTIC ABDOMINAL** menționăm 4-6 fascicule nervoase, care descind de la nivelul bifurcației aortei pe fața anterioară a vertebrei L₅ formând **plexul hipogastric superior** (*plexus hypogastricus superior*), de forma unei lamele triunghiulare.

La formarea acestui plex participă:

- ✓ ganglioni vegetativi și
- ✓ nervii splanhnici lombari și sacrali,
- ✓ care descind de la trunchiurile simpatice drept și stâng.



PLEXURILE VEGETATIVE ALE CAVITĂȚILOR ABDOMINALĂ ȘI PELVIANĂ

La nivelul vertebrei S1 **plexul hipogastric**

➤ se divide în două fascicule de nervi – **nervii hipogastrici drept și stâng**,

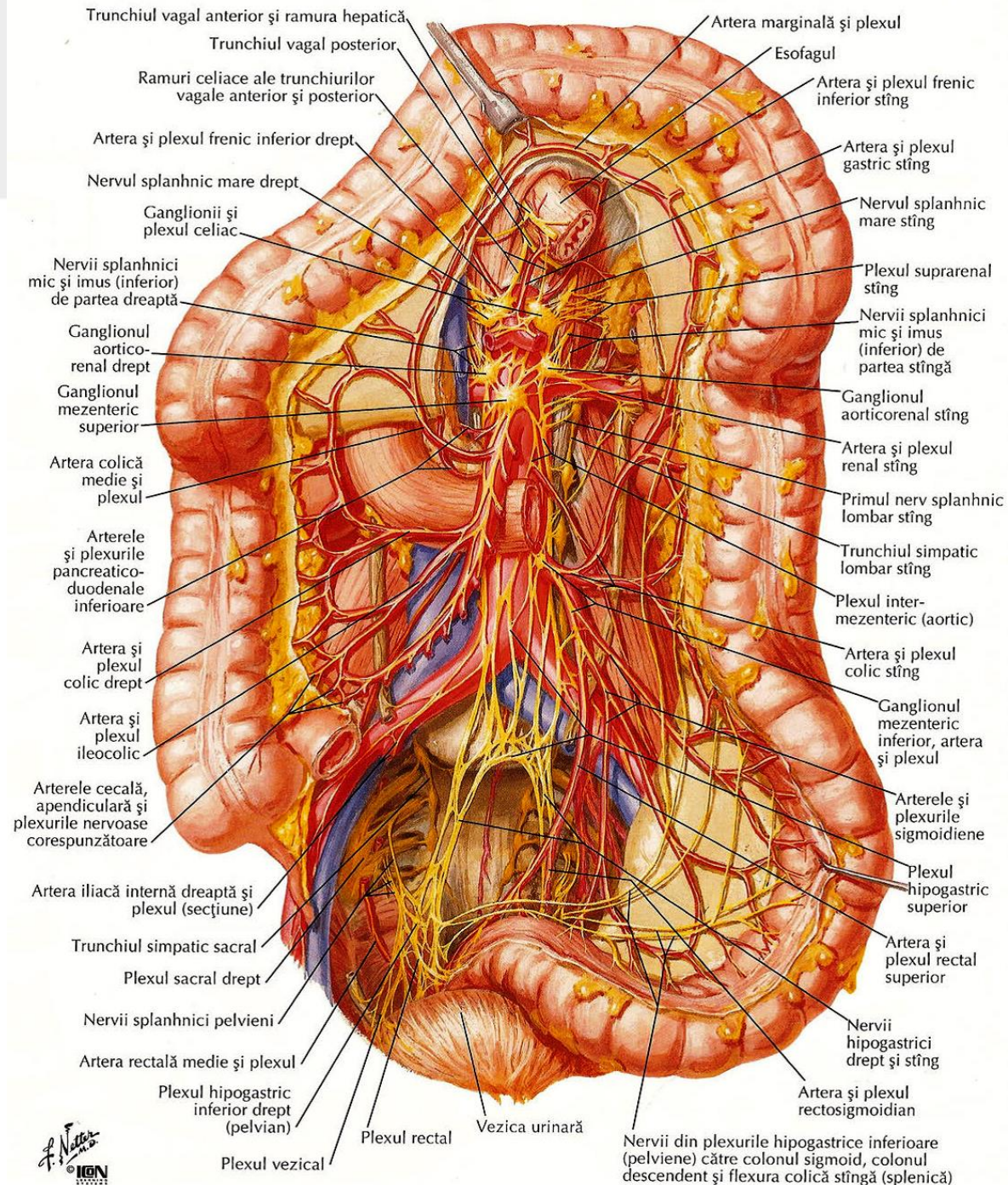
➤ care coboară bilateral de rect și, pe mușchiul levator al anusului, formează

plexul hipogastric inferior (*plexus hypogastricus inferior*) sau **plexul pelvin** (*plexus pelvinus*).

Spre acest plex, afară de **nervii hipogastrici**, vin **nervii splanhnici sacrali** și **splanhnici pelvieni**.

Ultimii pornesc de la **segmentele măduvei spinării S2-S4** și **conțin fibre preganglionare parasimpatice și aferente**.

PLEXURILE VEGETATIVE ALE CAVITĂȚILOR ABDOMINALĂ ȘI PELVIANĂ





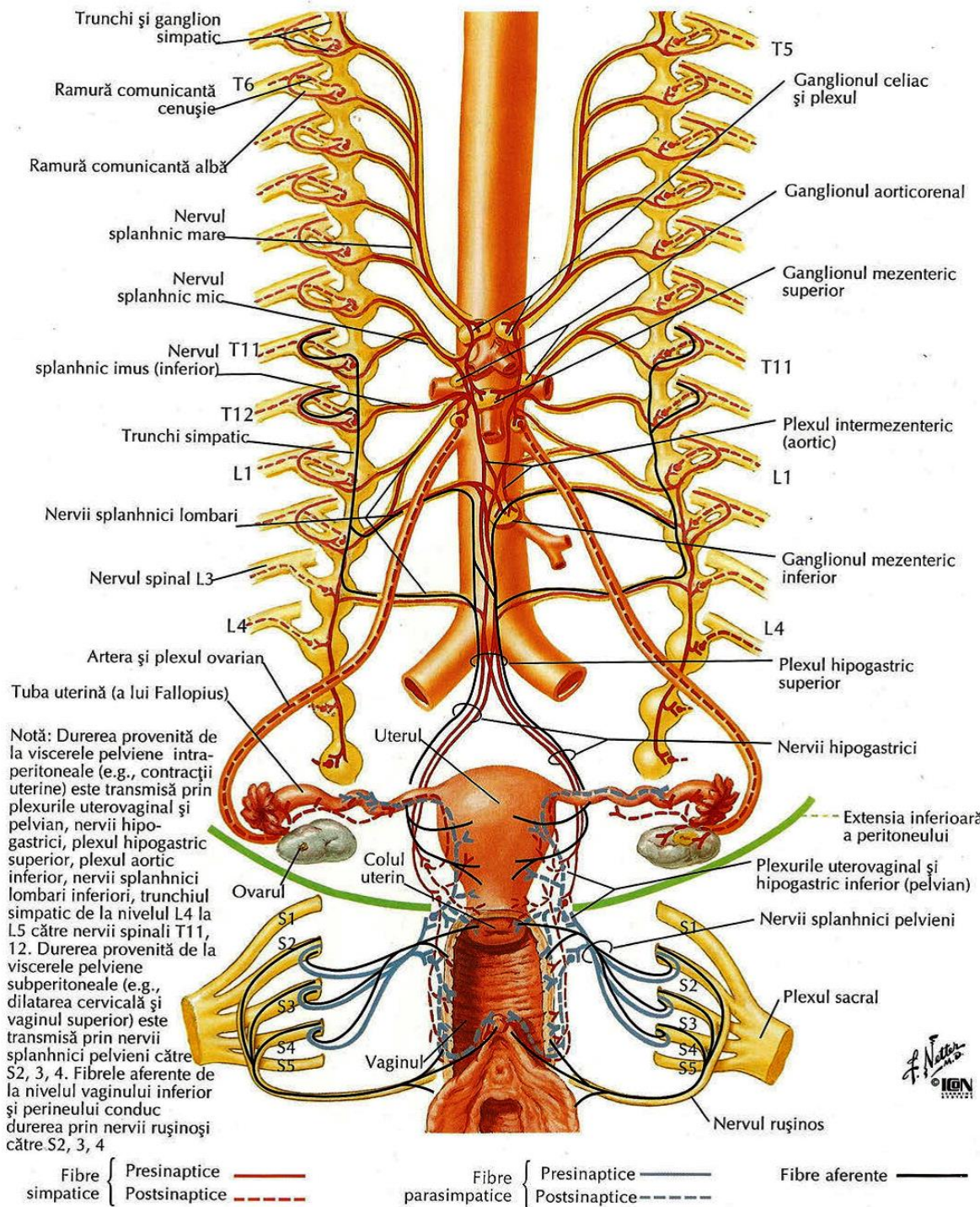
PLEXURILE VEGETATIVE ALE CAVITĂȚILOR ABDOMINALĂ ȘI PELVIANĂ

Plexul hipogastric inferior → plexuri perivasculare

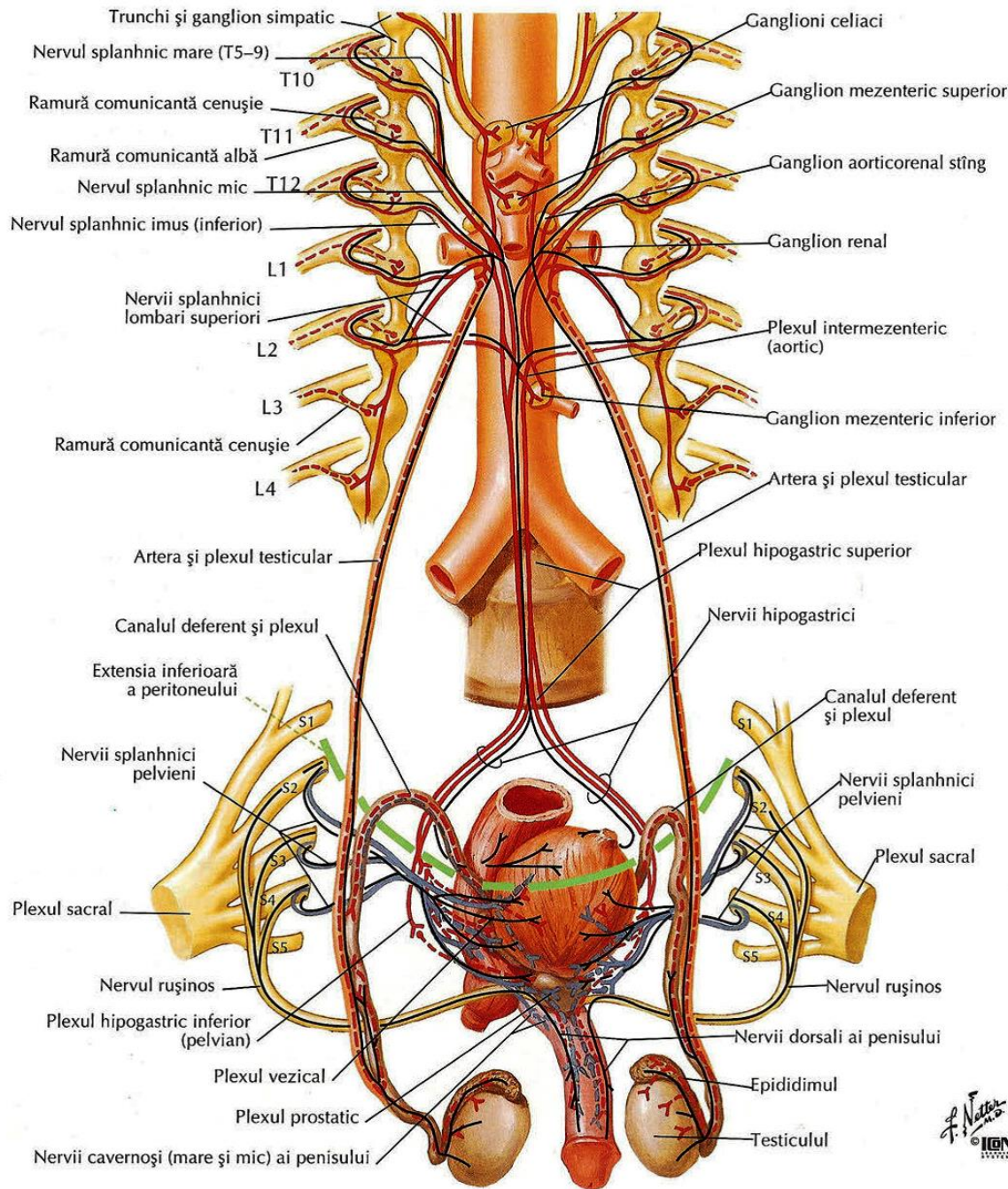
→ plexuri organice:

- **plexurile rectale mediu și inferior;**
- **plexul prostatic** (*plexus prostaticus*), în jurul prostatei;
- **plexul ductului deferent**, în jurul ductului deferent;
- **plexul uterovaginal**, de-a lungul arterei uterine;
- **plexul vezical**, pe arterele vezicale superioare și inferioare;
- **plexul cavernos al penisului (clitorisului)** – pe arterele dorsală și profundă ale penisului (clitorisului).

PLEXURILE VEGETATIVE ALE CAVITĂȚILOR ABDOMINALĂ ȘI PELVIANĂ



PLEXURILE VEGETATIVE ALE CAVITĂȚILOR ABDOMINALĂ ȘI PELVIANĂ



Fibre simpatică { Presinaptice ———
 Postsinaptice - - - - -

Fibre parasimpatice { Presinaptice ———
 Postsinaptice - - - - -

Fibre aferente ———





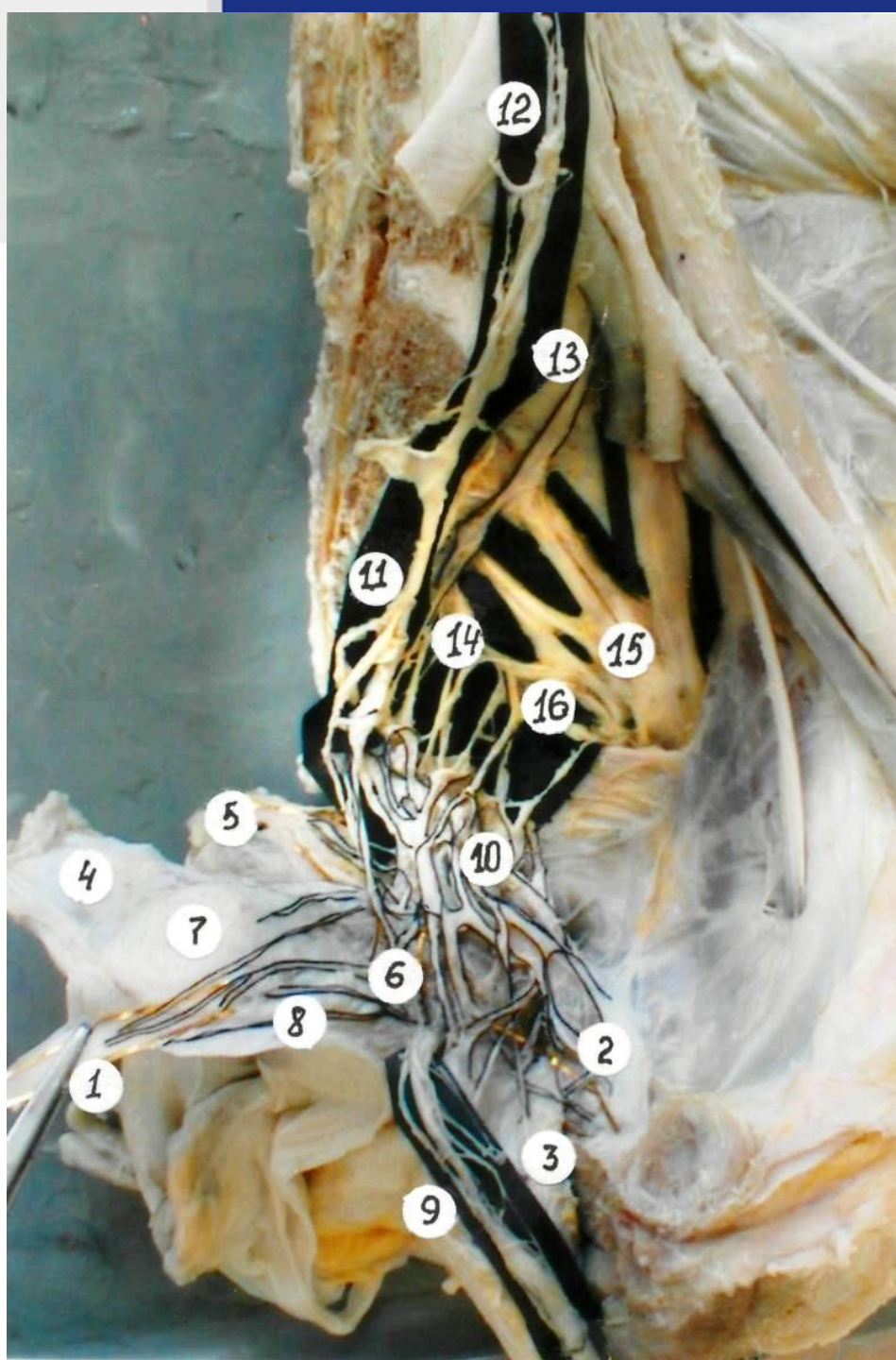
PLEXURILE VEGETATIVE ALE CAVITĂȚILOR ABDOMINALĂ ȘI PELVIANĂ

Plexurile vasculare și organice ale bazinului, care realizează inervația simpatică și aferentă a viscerelor, sunt componente ale plexului celiac,

iar inervația parasimpatică și aferentă se realizează din segmentele sacrale ale măduvei spinării (S2-S4), prin intermediul nervilor splanhnici pelvieni.

Acești nervi asigură inervația parasimpatică a porțiunii terminale a intestinului gros (*colonul descendent, colonul sigmoid, rectul*), organele aparatului urogenital.

PLEXURILE VEGETATIVE ALE CAVITĂȚILOR ABDOMINALĂ ȘI PELVIANĂ



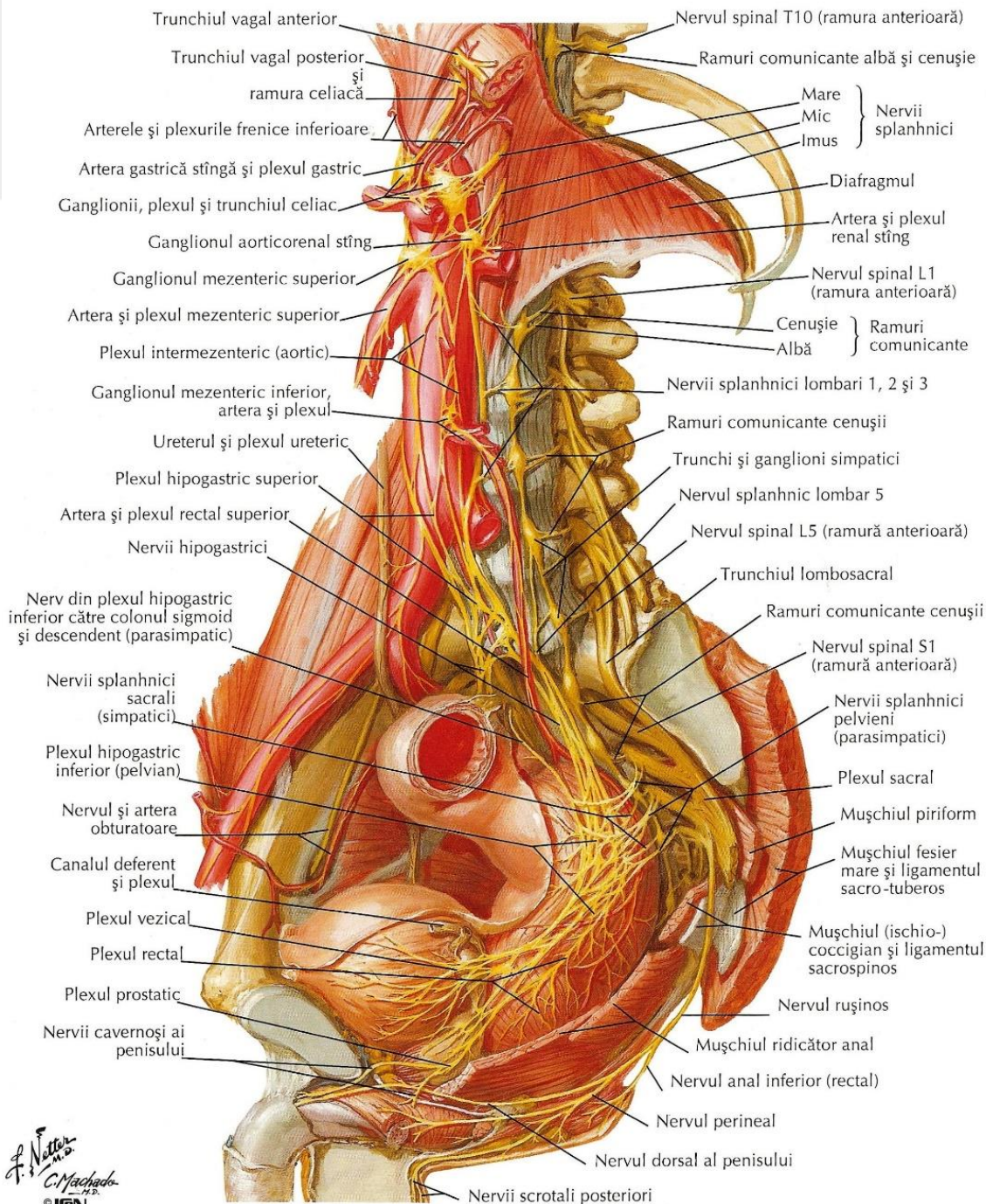
Ramuri ale plexului pelvian – surse de inervație a uterului și a ligamentelor sale.

1 - lig. rotund; 2 - lig. pubo-vesico-uterin; 3 - vezica urinară; 4 - lig. lat; 5 - ligamentul sacro-uterin; 6 - lig. cardinal; 7 - uterul; 8 - lig. lat (foița anterioară); 9 - plexul ureteric; 10 - ganglioni ai plexului pelvian; 11 - plexul hipogastric inferior; 12 - plexul hipogastric superior; 13 - lanțul simpatic; 14 - ramuri ale lanțului simpatic; 15 - plexul sacral; 16 - nervi pelvieni.

Muzeul Anatomic

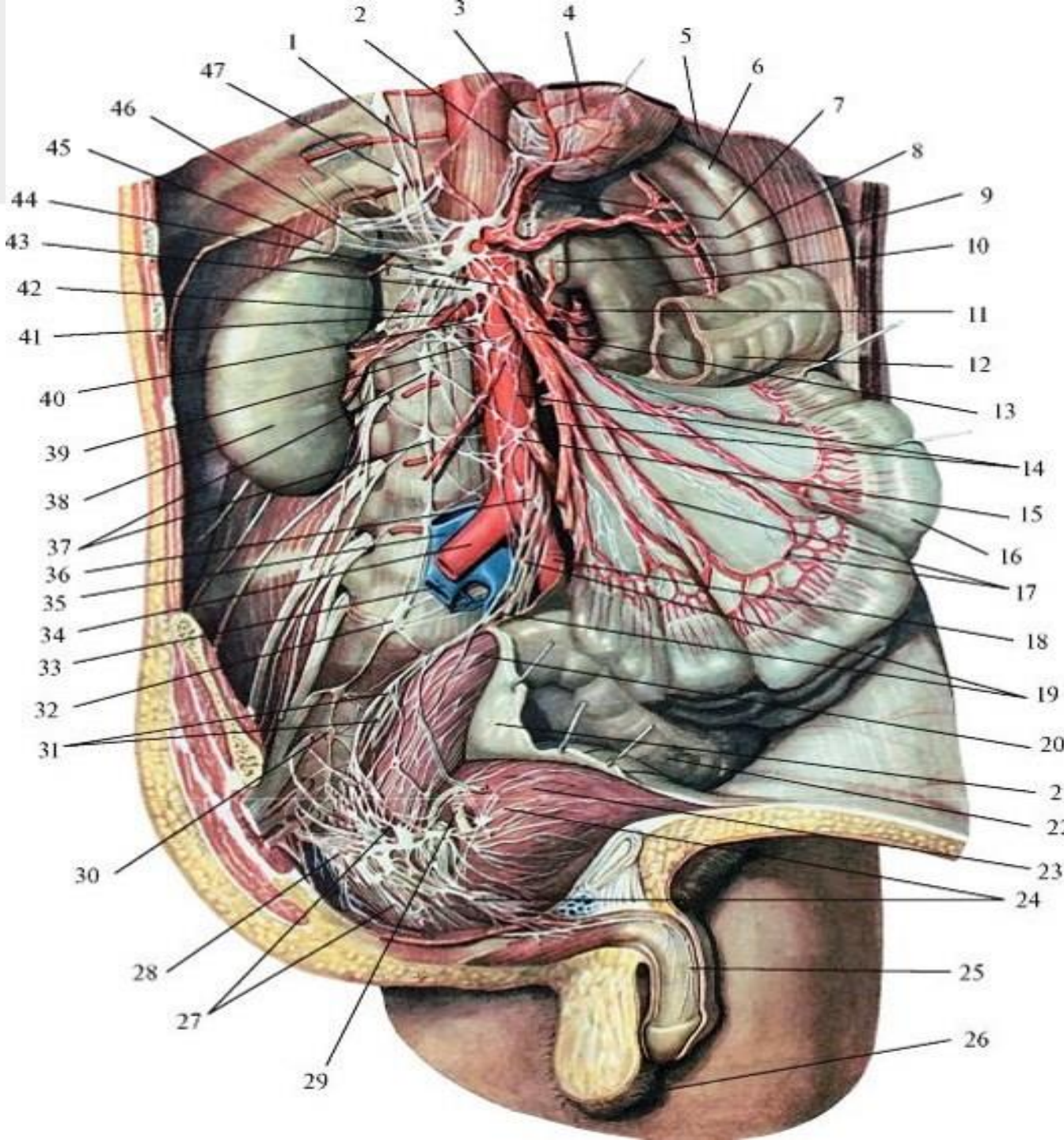
(piesă confecționată de O. Belic).

PLEXURILE VEGETATIVE ALE CAVITĂȚILOR ABDOMINALĂ ȘI PELVIANĂ



A. Netto
C. Machado
© IMA

PLEXURILE VEGETATIVE ALE CAVITĂȚILOR ABDOMINALĂ ȘI PELVIANĂ



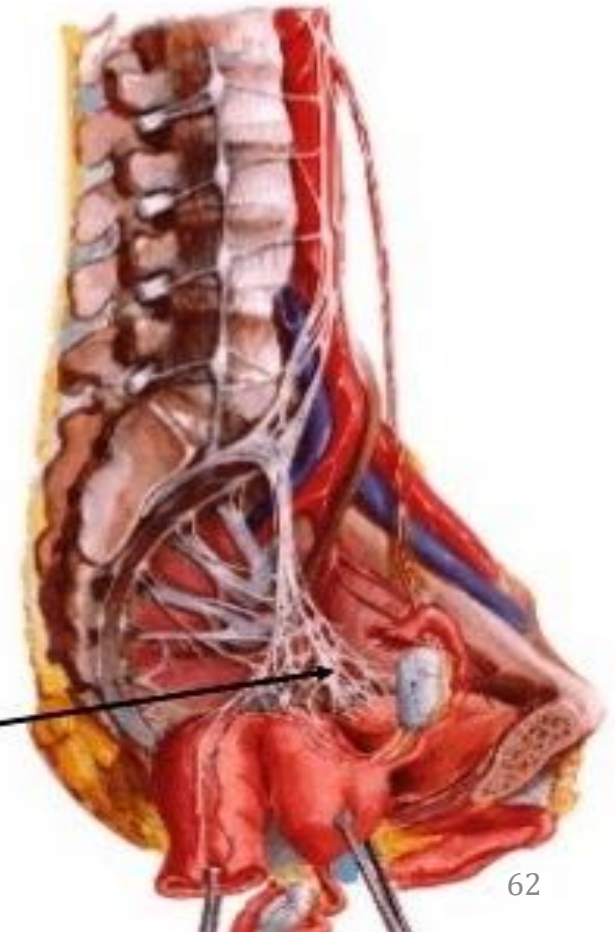


PLEXURILE VEGETATIVE ALE CAVITĂȚILOR ABDOMINALĂ ȘI PELVIANĂ

Barbati



Femei



Plexul hipogastric



PLEXURILE VEGETATIVE ALE CAVITĂȚILOR ABDOMINALĂ ȘI PELVIANĂ

ÎN PEREȚII TUBULUI DIGESTIV (de la esofag până la rect) se află **PLEXUL ENTERIC**, compus din **3 plexuri intramurale** ce se anastomozează între ele:

- **plexul subseros (B. П. Воробьев),**
- **plexul intermuscular (Auerbach),**
- **plexul submucos (Meissner).**

Aceste plexuri conțin un mare număr de ganglioni mici sau de celule nervoase izolate.

Deoarece un neuron simpatic din coarnele laterale dă naștere la cca 30 de ramificații preganglionare scurte, în evantai, el va inerva mai multe organe;

de aici și răspunsul extins, generalizat, care se obține în cazul generalizării simpatice.

PLEXURILE VEGETATIVE ALE CAVITĂȚILOR ABDOMINALĂ ȘI PELVIANĂ

