

ABDOMENUL

GENERALITĂȚI

REGIUNILE PARIETALE ALE ABDOMENULUI

- definiție, conținut (cavitatea abdominală)
- limite - superior – proces xifoid

ext.

Disc i.v. T₁₂-L₁

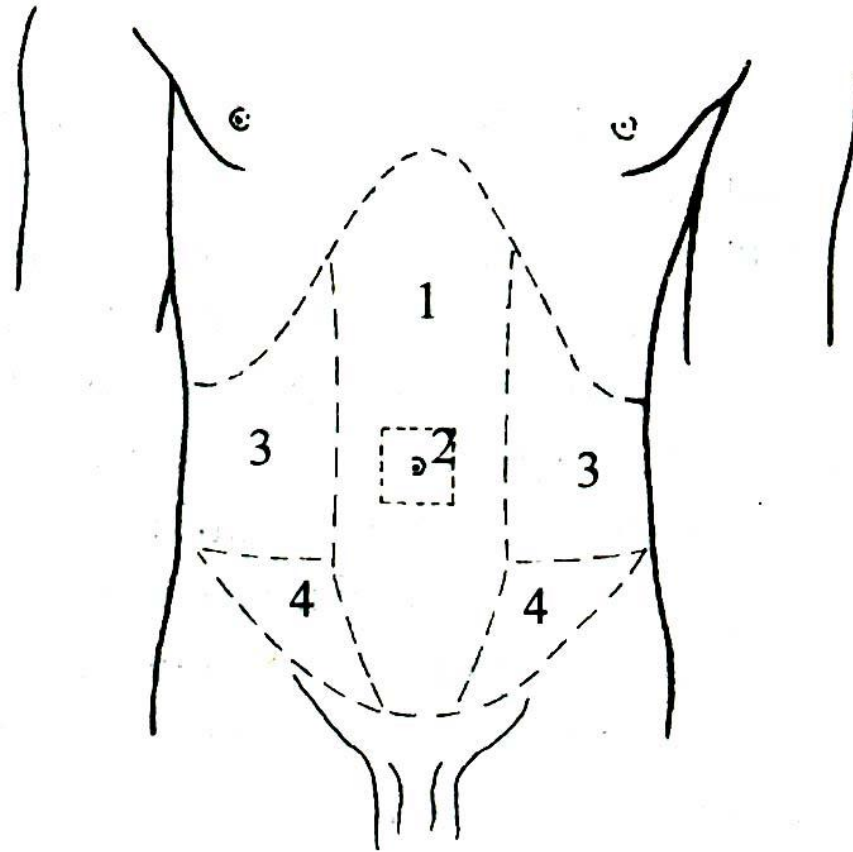
- inferior – simfiza pubiană → L₅-S₁

cavitatea – abdominală

- diafragma

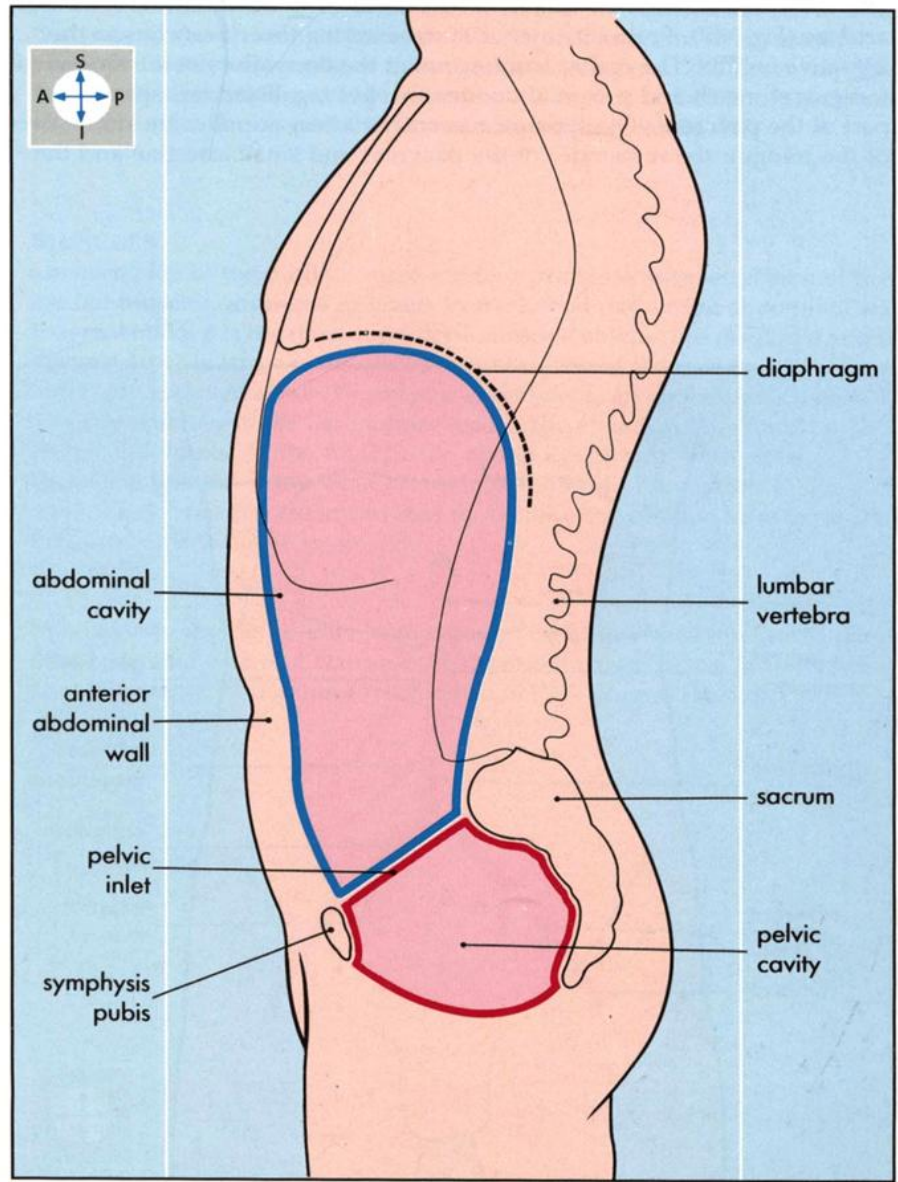
- strâmtoarea superioară

CAVITATE ABDOMINO-PELVINĂ



Regiunile topografice parietale ale abdomenului.

- 1.** Reg. sterno-costo-pubiană. - **2.** Reg. ombilicală. - **3.** Reg. costo-iliacă. - **4.** Reg. inghinală.



Longitudinal section through the abdomen to show its shape and superior and inferior boundaries.

- forma – ex. clinic

- variații individuale

- vârstă, sex, tipul constituțional

- patologie: - colecții

- tumori

- desen vascular

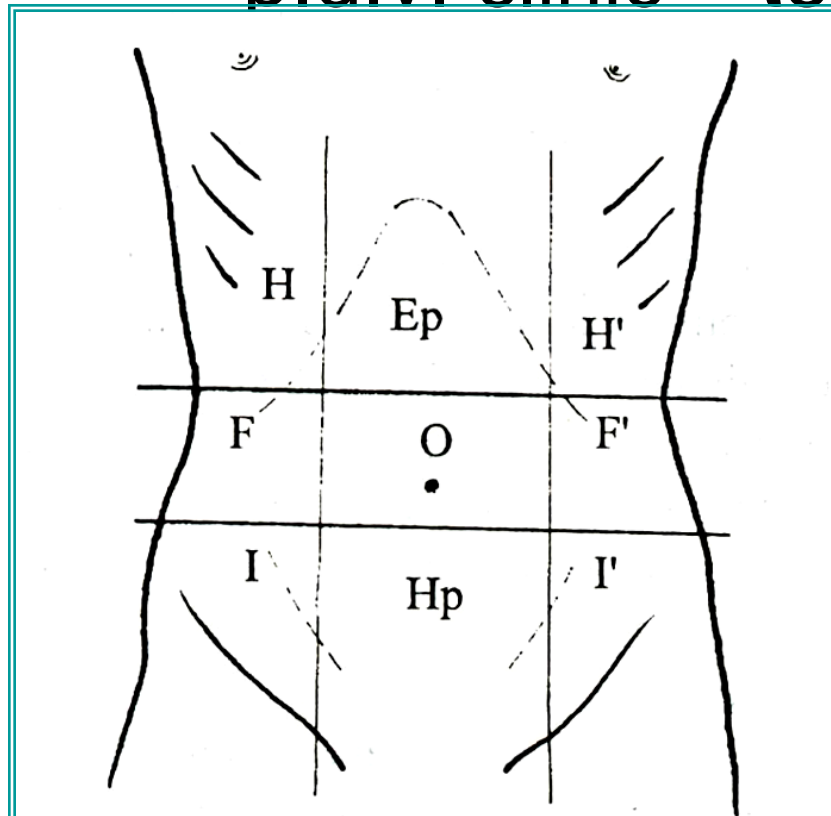
- Pereți:

- explorare

- acces intervențional - LAPAROTOMIE

- PRESA ABDOMINALĂ

- **Relația** viscere abdominale – pereți
p.d.v. clinic – topografic



*Împărțirea clinico-topografică a
peretelui abdominal anterior.*

H, H'. Hipocondrul drept și stâng. - **Ep**. Epi-
gastrul. - **F, F'**. Flancul drept și stâng. -
O. Zona ombilicală. - **I, I'**. Fosa iliacă dreaptă
și stângă. - **Hp**. Hipogastrul.

- Criterii morfologice (structurale) !

Ontogeneza

- reg. parietale

- = mediane - ant. SCP - O

- post. col. v. lombară

- reg. retrorahidiană

- = laterale - costo-iliacă - ant.

- post.

- inghinală

- lombo-iliacă

CAVITATEA ABDOMINALĂ

1. Definiție

- Peritoneu parietal
- Peritoneu visceral
(organe retroperitoneale)

“Sac fără deschizătură.”

BICHAT

2. Subdiviziuni

A. Cavitatea peritoneală mare

B. Cavitatea peritoneală mică

BURSA OMENTALĂ

A - Spațiul PREVISCERAL - definiție

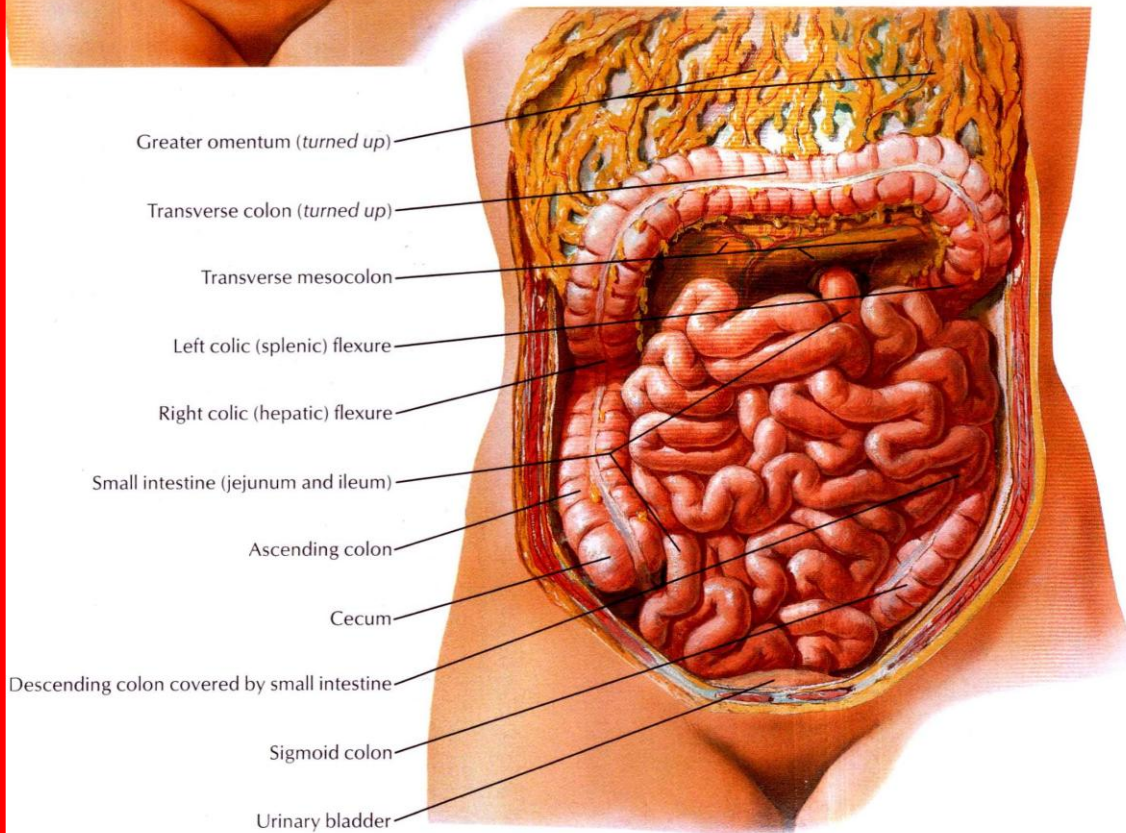
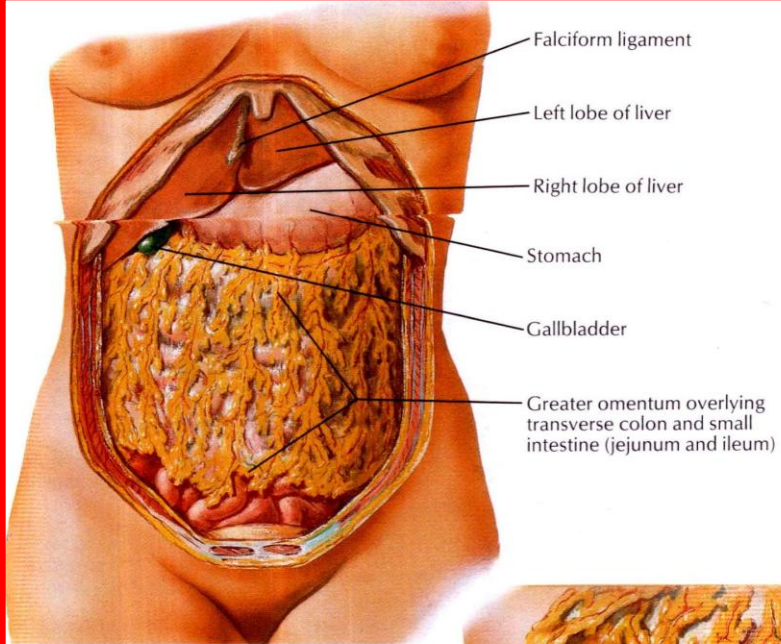
- Etajul supramezocolic - 3 loji

- Etajul inframezocolic:

spații - paracolică

- mezenterică

- colică

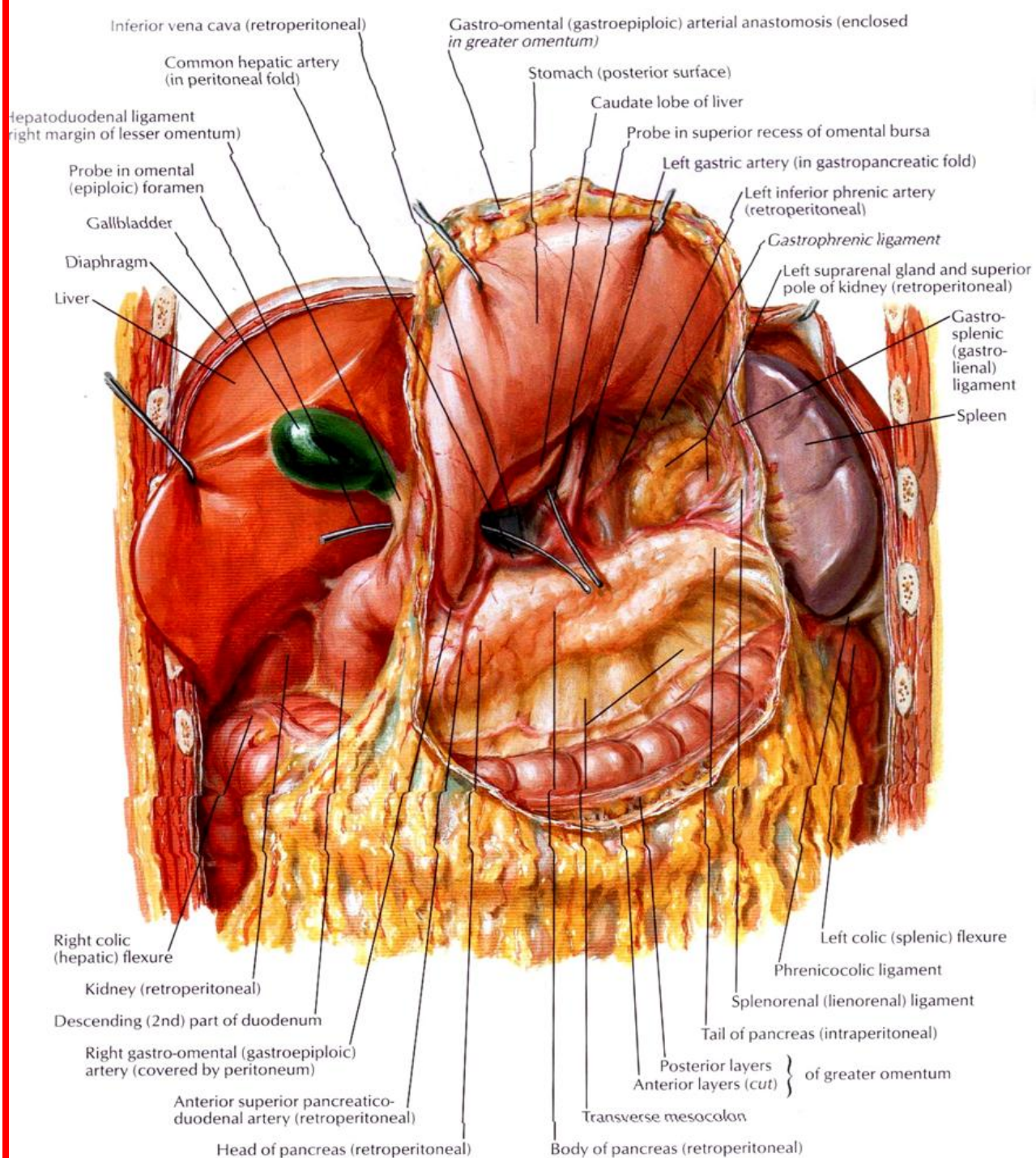


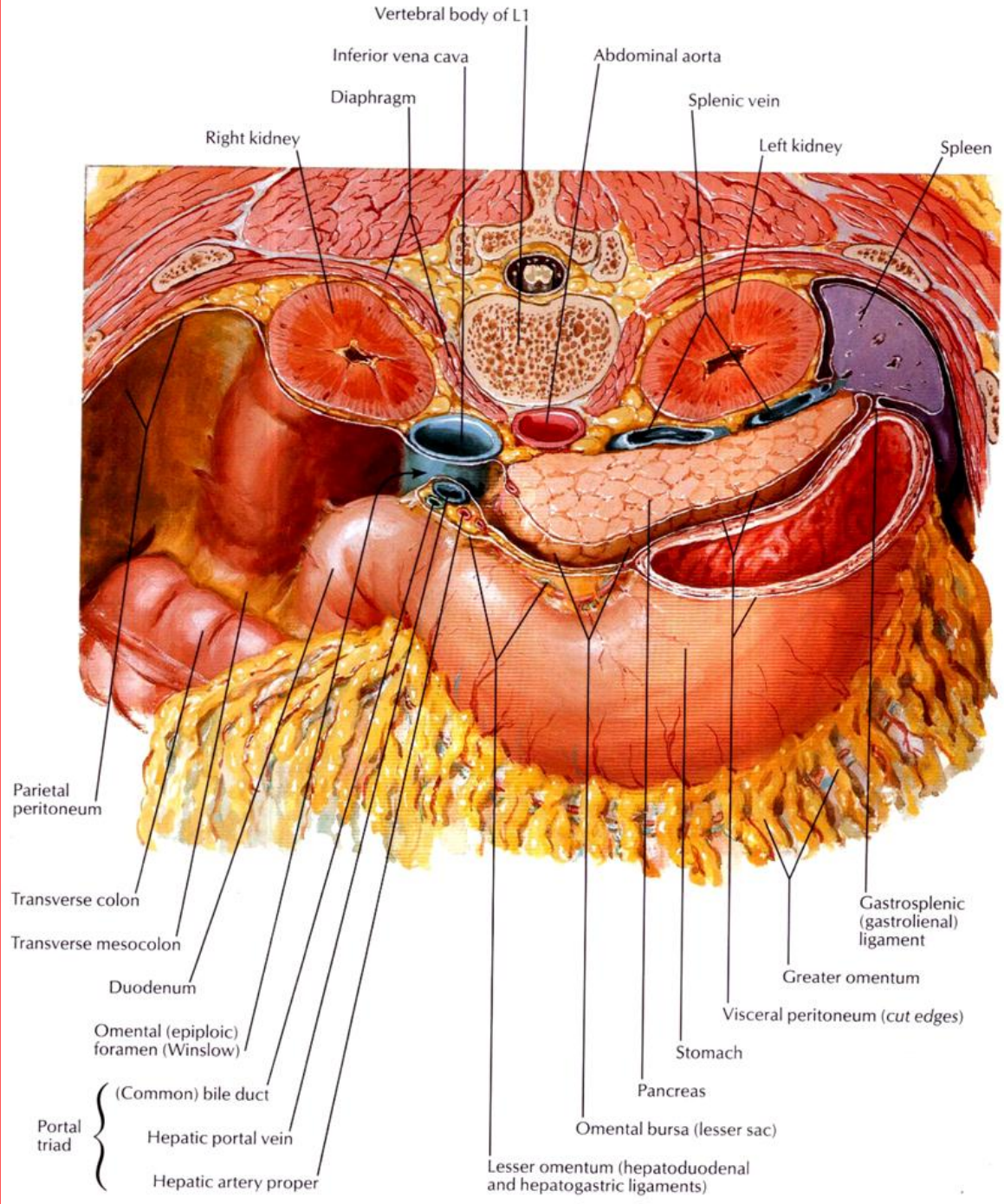
Bursa omentală

Porțiunea principală

Prelungiri

- ◆ dreapta - VESTIBULUL
- ◆ stânga - RECESUL SPLENIC
- ◆ superior - RECES SUPERIOR





Vertebral body of L1

Inferior vena cava

Abdominal aorta

Diaphragm

Splenic vein

Right kidney

Left kidney

Spleen

Parietal peritoneum

Transverse colon

Transverse mesocolon

Duodenum

Omental (epiploic) foramen (Winslow)

Portal triad

(Common) bile duct

Hepatic portal vein

Hepatic artery proper

Gastrosplenic (gastrosplenic) ligament

Greater omentum

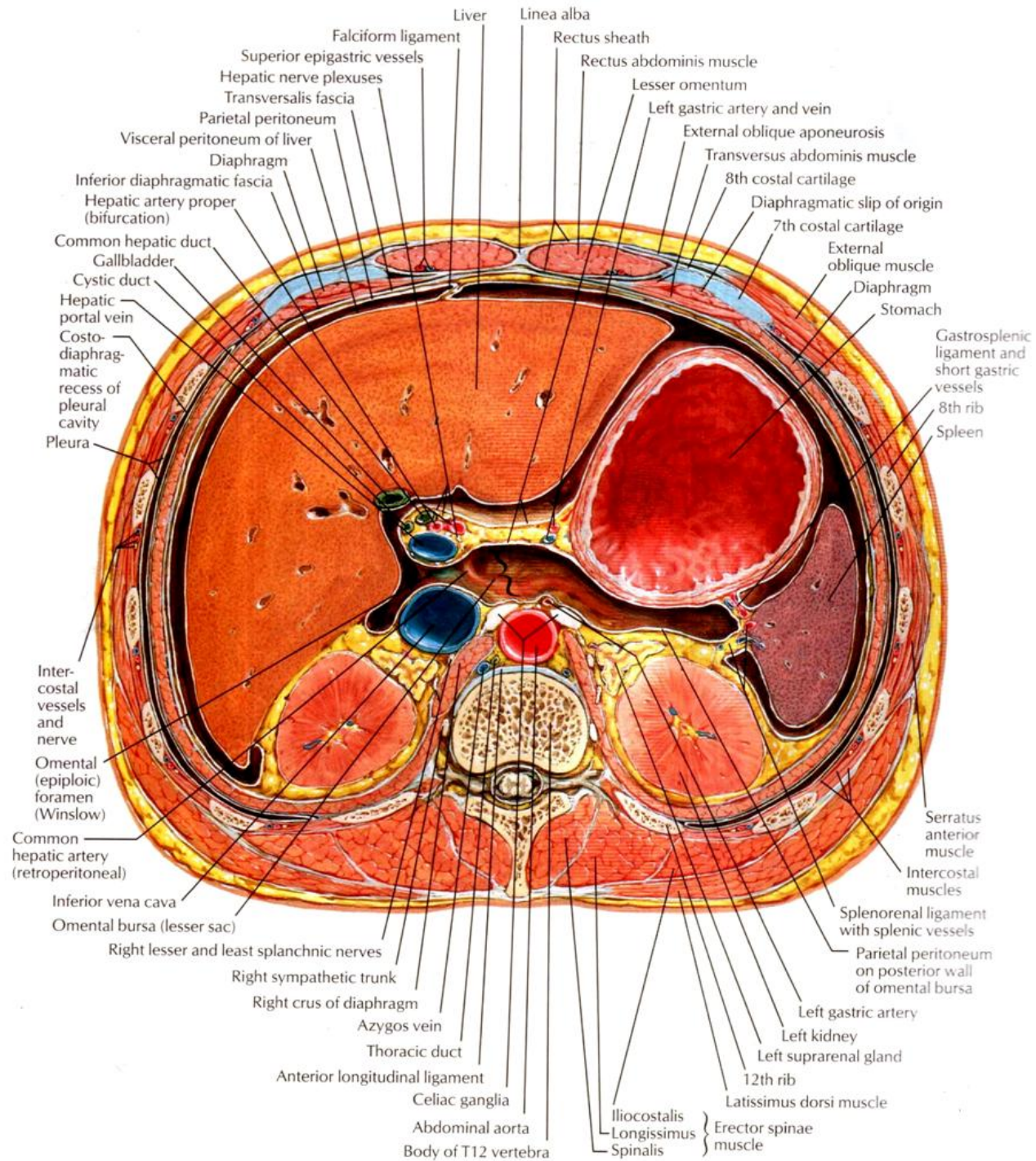
Visceral peritoneum (cut edges)

Stomach

Pancreas

Omental bursa (lesser sac)

Lesser omentum (hepatoduodenal and hepatogastric ligaments)

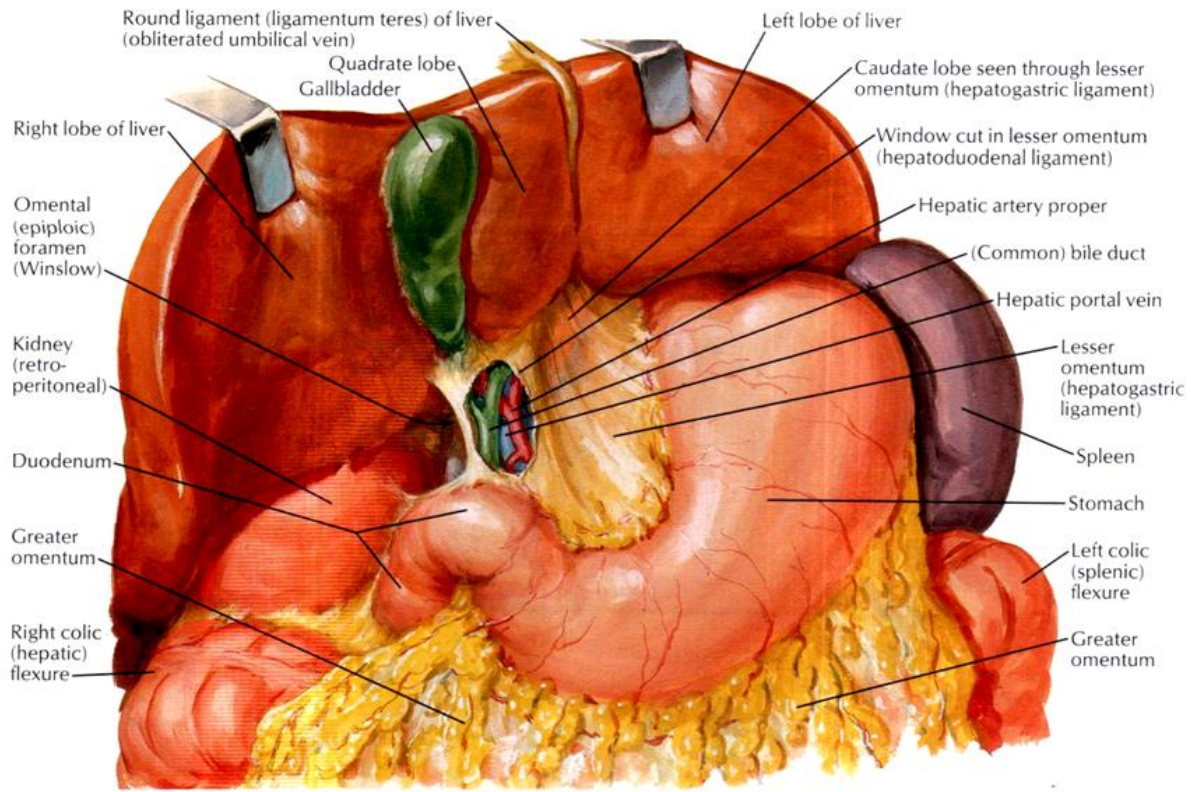


Căi *de acces* **chirurgical**

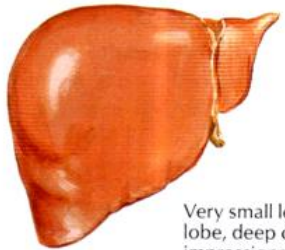
- ❖ omentul mic
- ❖ ligament gastrosplenic
- ❖ mezocolonul transvers
- ❖ ligamentul gastrocolic
- ❖ decolare intercoloamentală

Formațiuni peritoneale

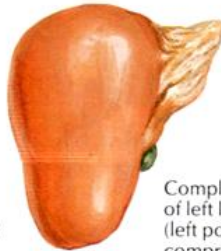
- Omentul mare
- Omentul mic



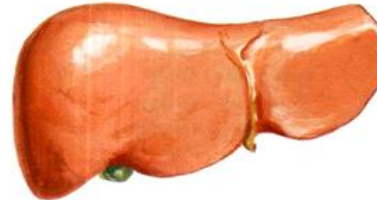
Variations in form of liver



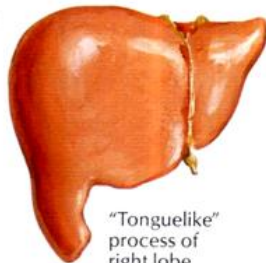
Very small left lobe, deep costal impressions



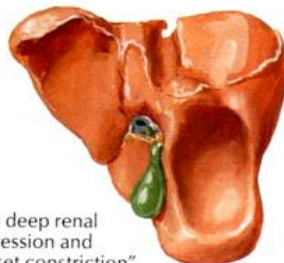
Complete atrophy of left lobe (left portal vein compression)



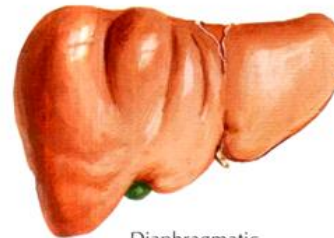
Transverse, "saddlelike" liver, relatively large left lobe



"Tonguelike" process of right lobe

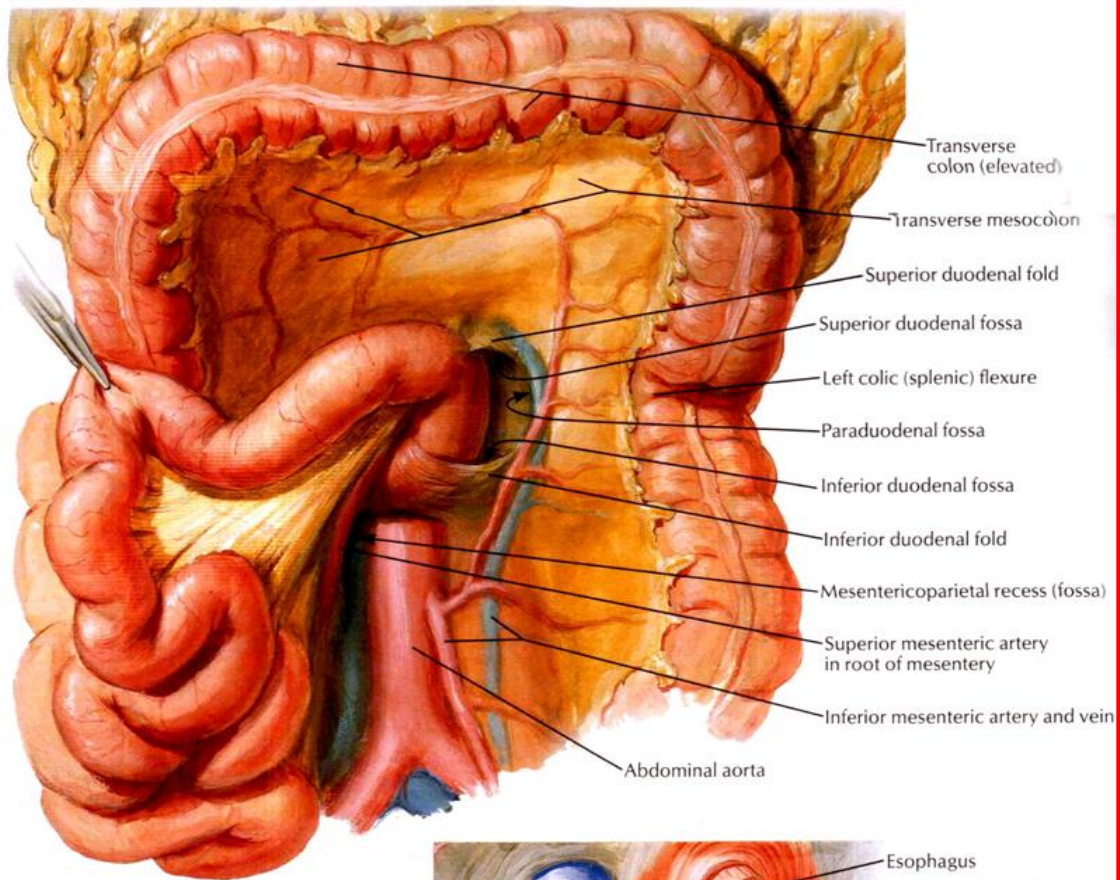


Very deep renal impression and "corset constriction"

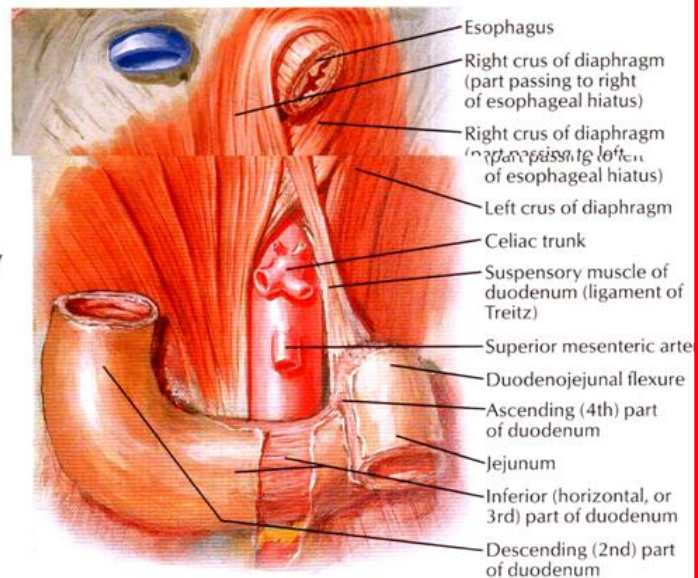


Diaphragmatic grooves

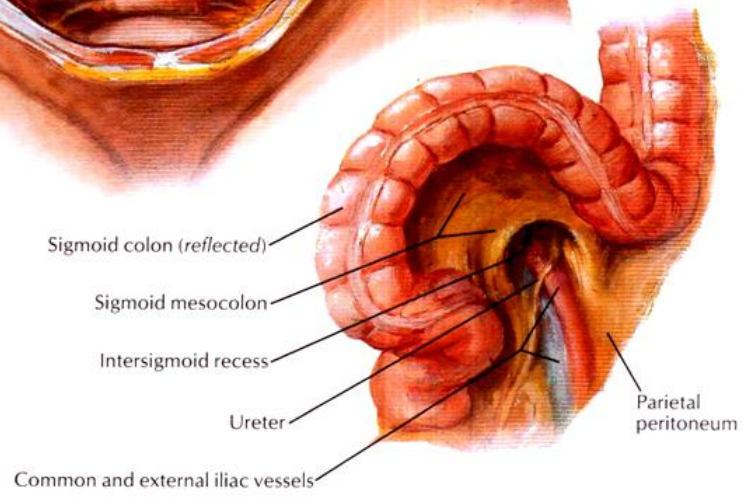
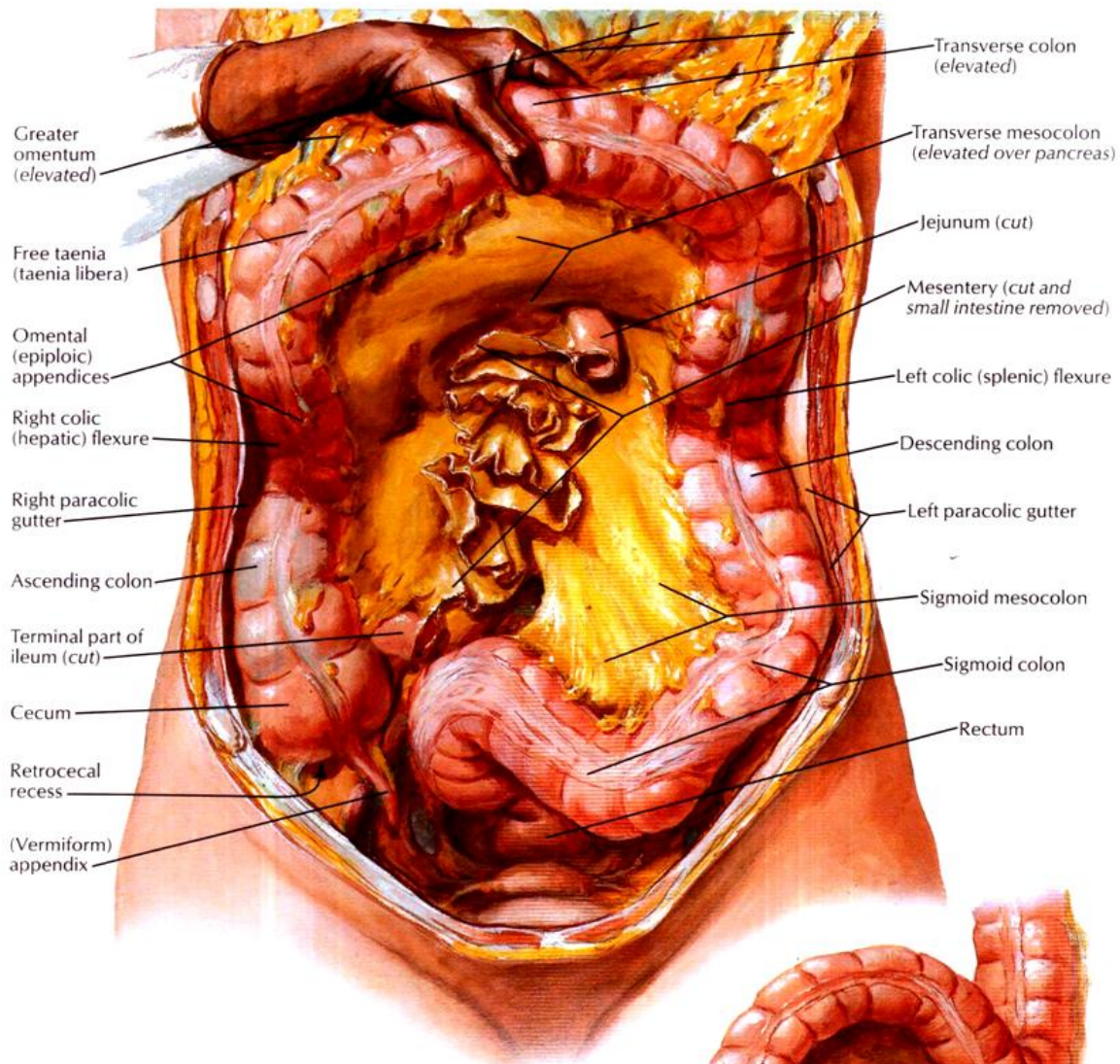
- ✓ Ligamentul falciform
- ✓ Ligamentul coronar- lig. triunghiulare
- ✓ Ligamentul gastrocolic
- ✓ Ligamentul gastrosplenic
- ✓ Ligamentul splenicorenal
- ✓ Mezocolonul transvers



Exposure of suspensory muscle of duodenum (ligament of Treitz)



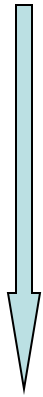
- ✓ Mezenlerul
- ✓ Mezokolonul sigmoidian



! Plice peritoneale **INCONSTANTE**
RECESURI **HERNII**



INTRAPERITONEALE



duodenale
ileoceciale

Spațiul Retroperitoneal

Conținut

1. Rinichi
2. Glandele suprarenale
3. Uretere
4. Ducte deferente
5. Vase (A, V, L)

Vase

Aorta abdominală

ramuri **colaterale**

VISCERALE - trunchiul celiac

- arterele suprarenale mijlocii
- arterele renale
- arterele genitale
- artera testiculară
- artera mezenterică inferioară

PARIETALE - arterele frenice inferioare

- arterele lombare
- artera sacrată medie

ramuri **terminale** - arterele iliace comune - interne

- externe

Vena cavă inferioară

- Afluenți
- viscerali
 - vena genitală dreaptă
 - venele renale
 - vena suprarenală dreaptă
 - vena hepatică
 - parietale
 - lombare
 - frenice inferioare

Vena porta

- vene porte ACCESORII
- paraombilical
 - ligamentul falciform
 - gastrohepatic
 - cistic
 - grupul vaselor nutritive

Limfaticice

- noduri:*
- limfaticice parietale
 - lombare stânga
 - lombare intermediare
 - lombare drepte

- trunchiuri:*
- intestinale
 - lombare
 - cisterna PECQUET
 - duct toracic

6. NERVI

- Plexul celiac
 - ganglioni celiaci (dr., stg.)
 - ganglion mezenteric superior
 - ganglioni aorticorenali
 - nervi splanhnic
 - nervi vagi
 - nervi frenici

plexul hipogastric superior (nerv presacrat)

→ nervii hipogastrici

- **Trunchiurile simpatiche abdominale**

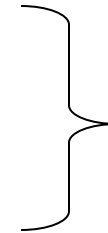
ramuri comunicante (plex lombar)

ramuri vasculare

nervii splanhnici lombari - drept

- stâng

+ plexul aortic abdominal



→ plex HIPOGASTRIC SUPERIOR