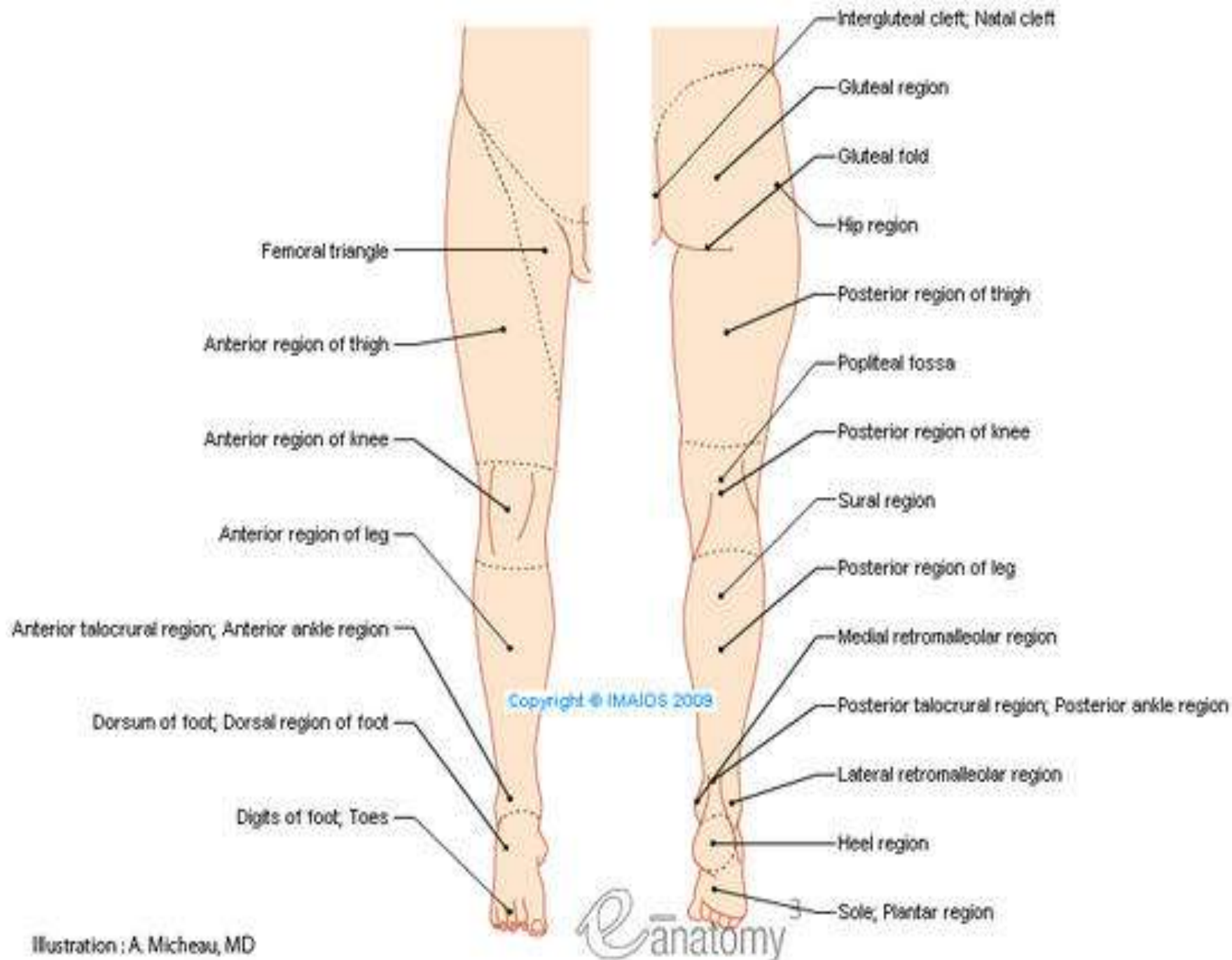


Anatomia clinica a membrului inferior



Puncte de reper externe

1. Regio glutealis

- Crista iliaca
- Spina iliacă postero superioară
- Trohanterul mare
- Plica glutealis
- Tuber ischiadicus

2. Coapsa

- Plica inguinalis
- Spina ilii anterio superior
- Simphysis.
- M. tensor fascia lata, m. quadriceps femoris,
- Fossa iliopectinea.

3. Genum

Patella

Ligamentum patella

Condili femuralis medialis et lateralis

Condili tibialis medialis et lateralis

Tuberculum Jerdi

Tendo m. Biceps femuris

Tendo m. Semimembranosus et semitendinosus

Fossa poplitea.

4. Gamba

Caput fibula

Suprafata anterioara a tibiei

Maleolele mediale și laterale

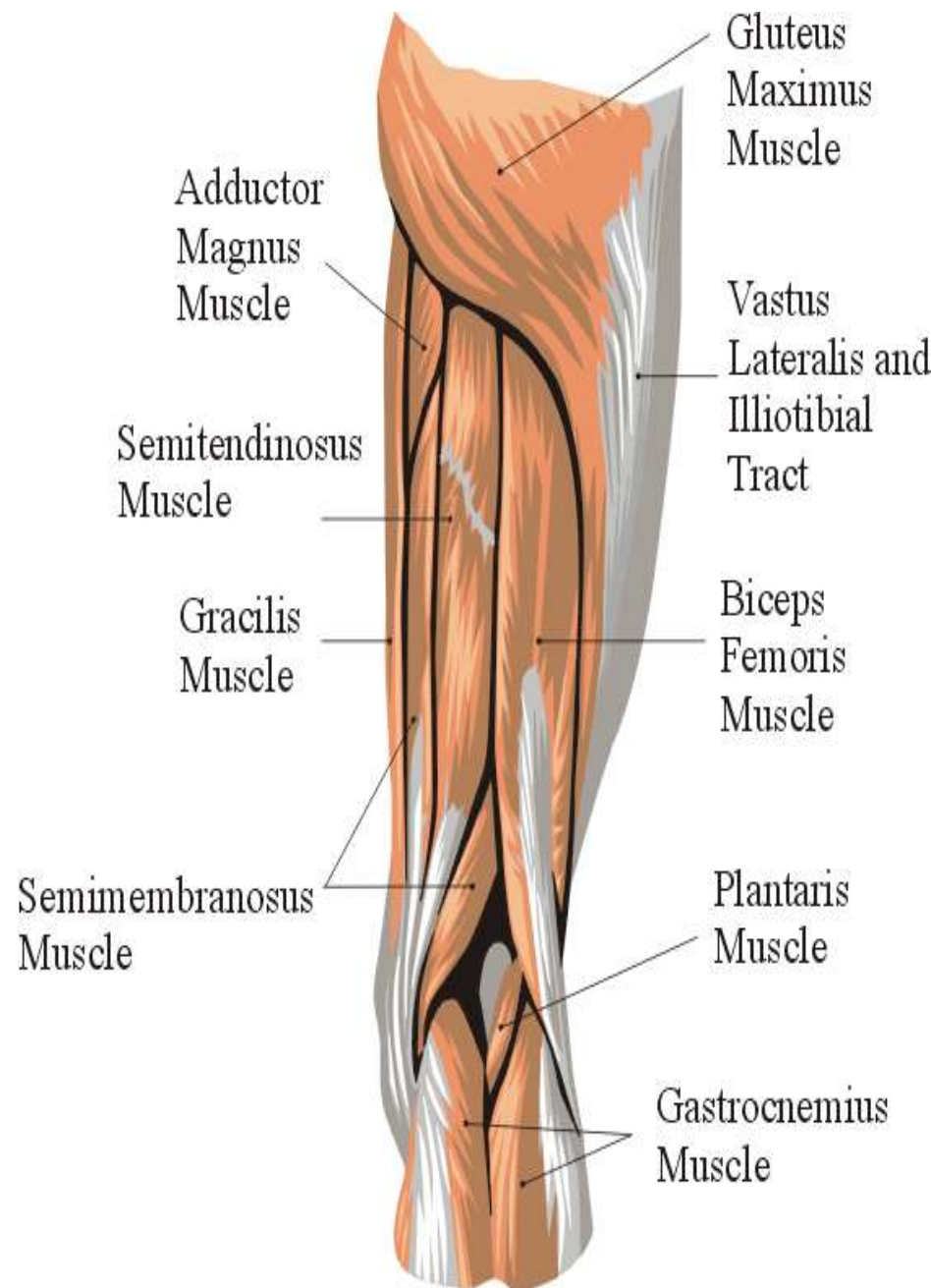
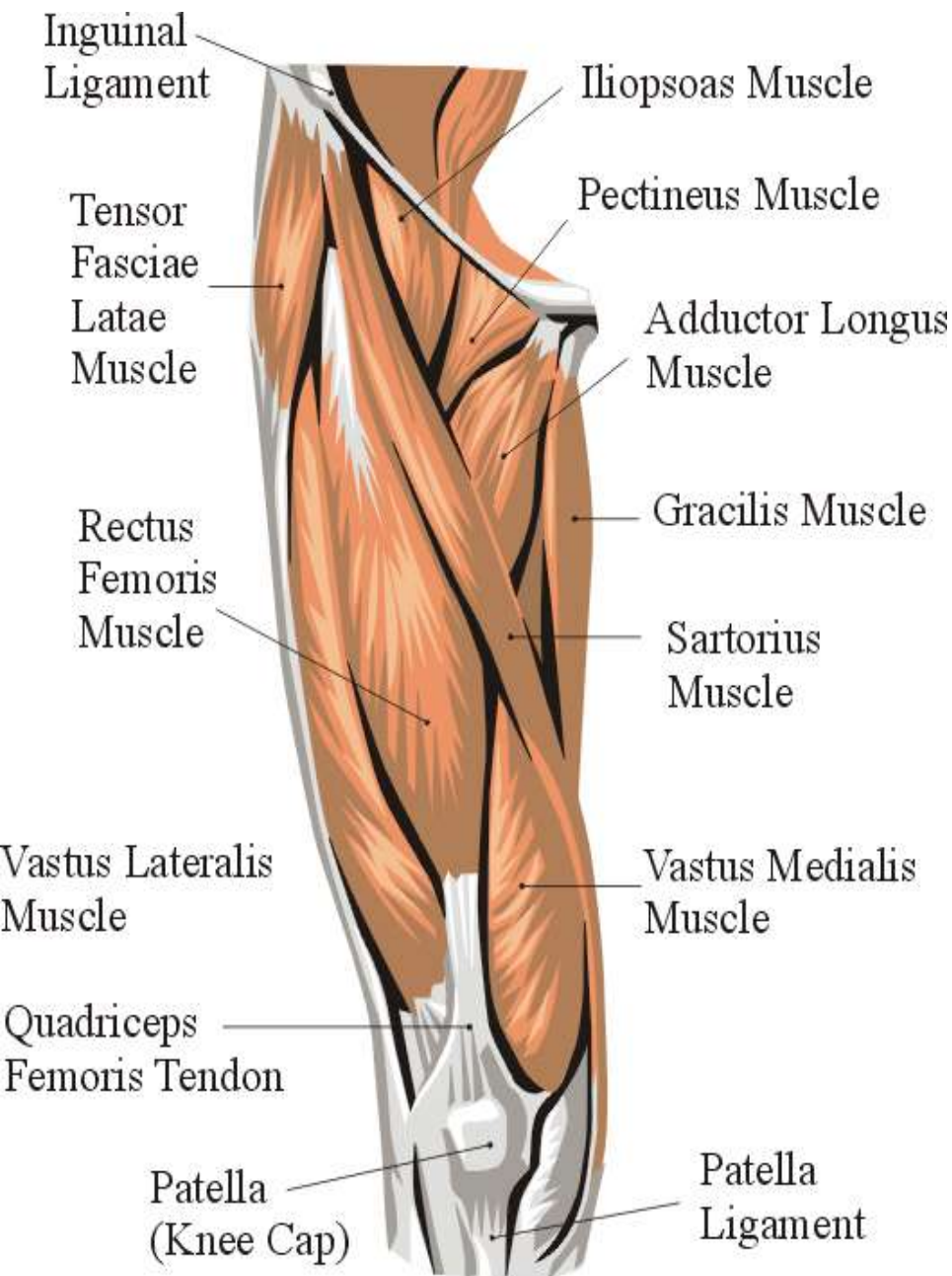
Tendonul Achile

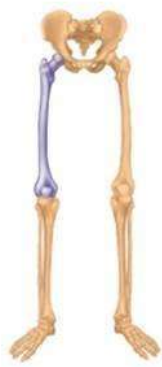
Calcaneul

Baza osului metatarsian V

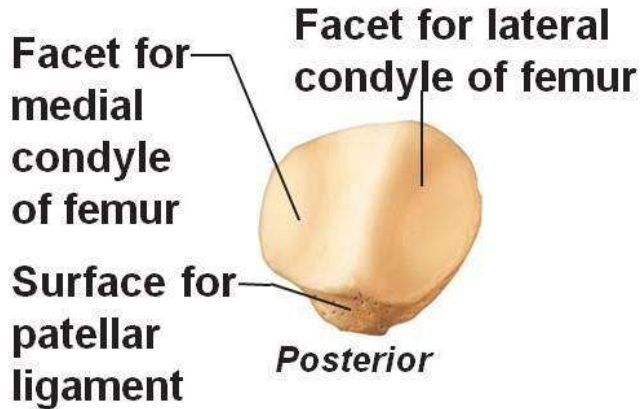
Oasele metatarsiene

Falangele



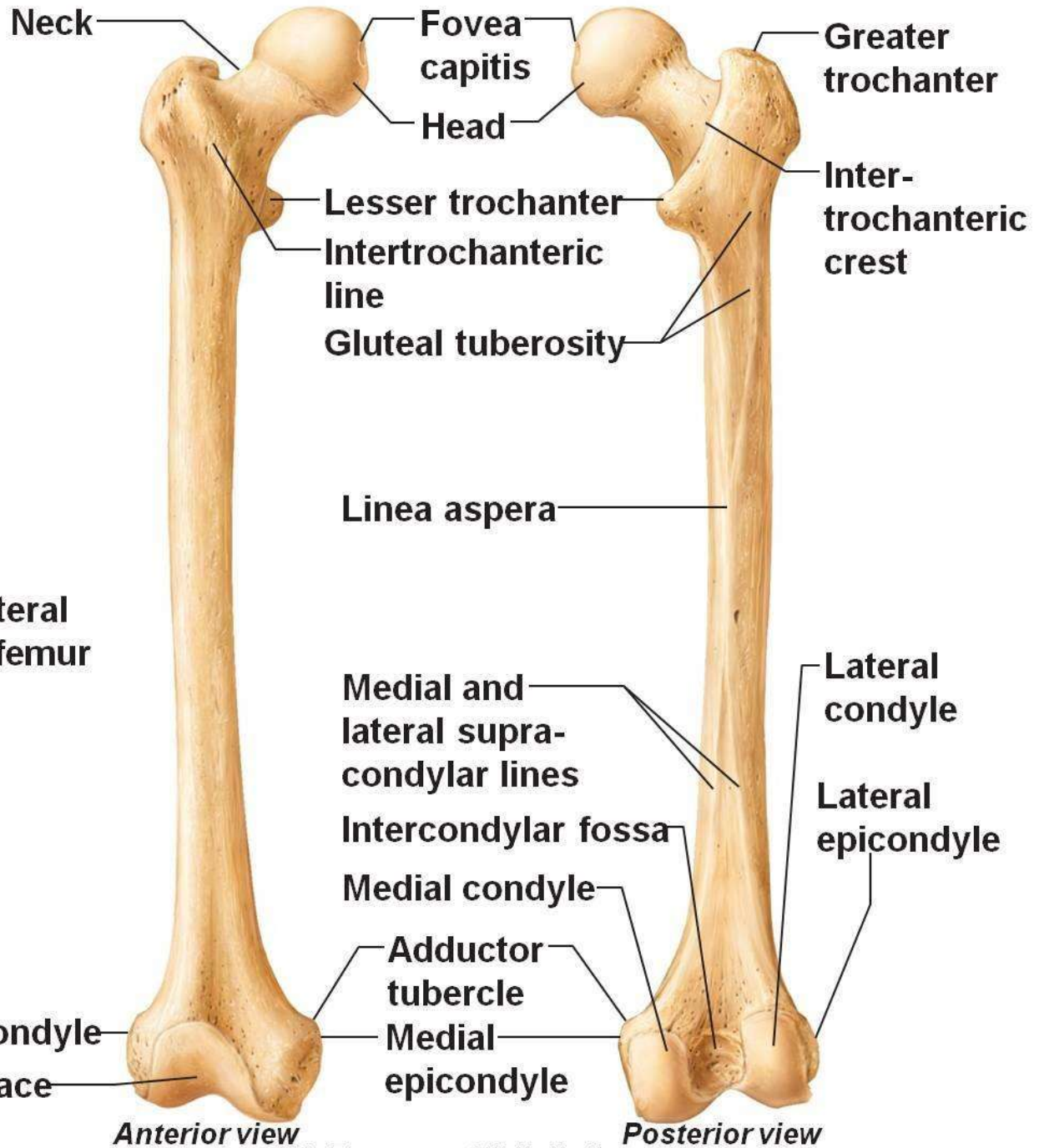


Apex
Anterior



(a) Patella (kneecap)

Lateral epicondyle
Patellar surface



Anterior view

Posterior view

(b) Femur (thigh bone)

Contents of Femoral Triangle

Femoral hernia enters the femoral canal which is in the medial part of the femoral sheath.

Femoral n
Femoral a
Femoral v
Femoral canal

in femoral sheath

Deep inguinal nodes in femoral canal
Lacunar ligament

Nerve
Artery
Vein
Y fronts

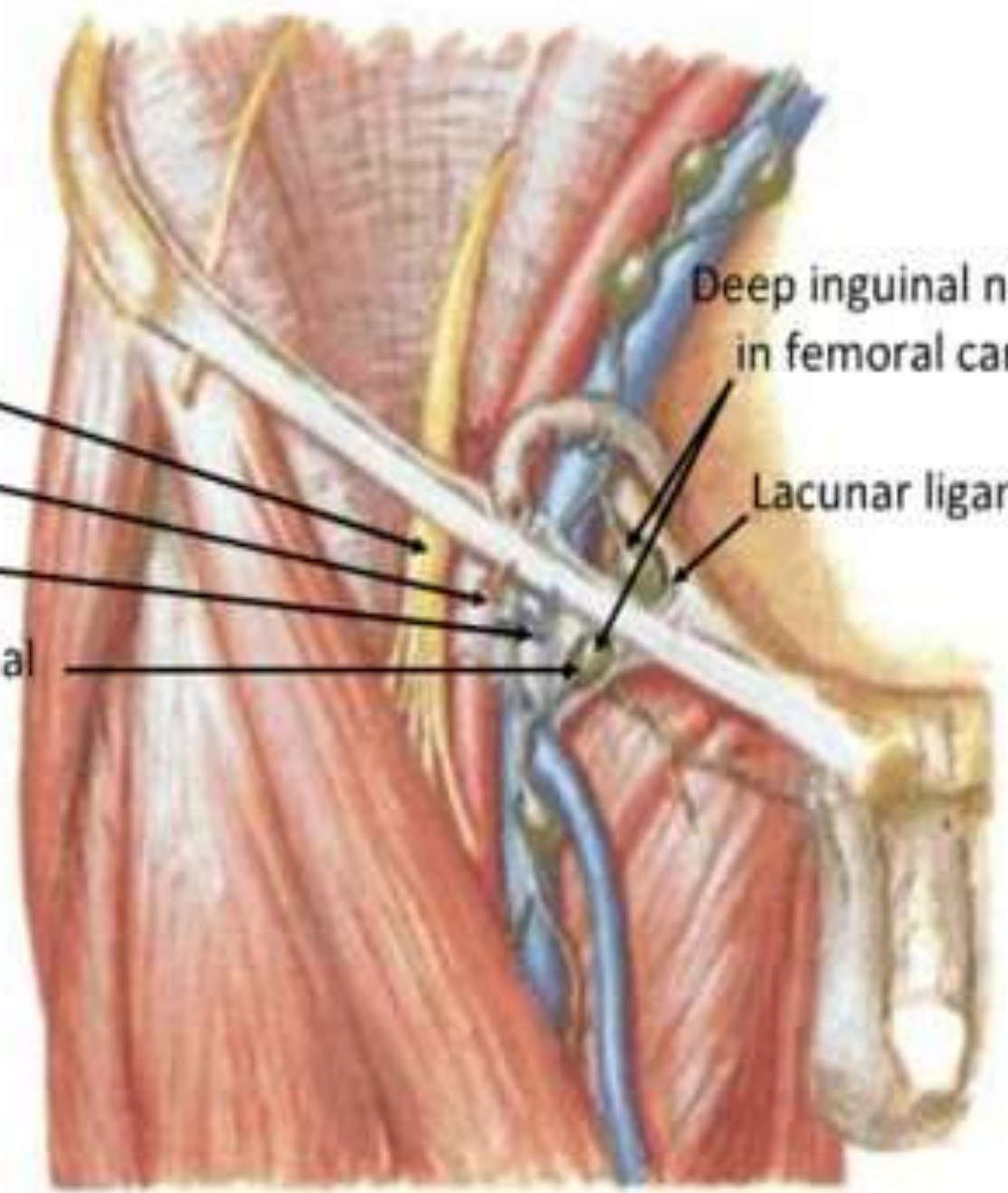
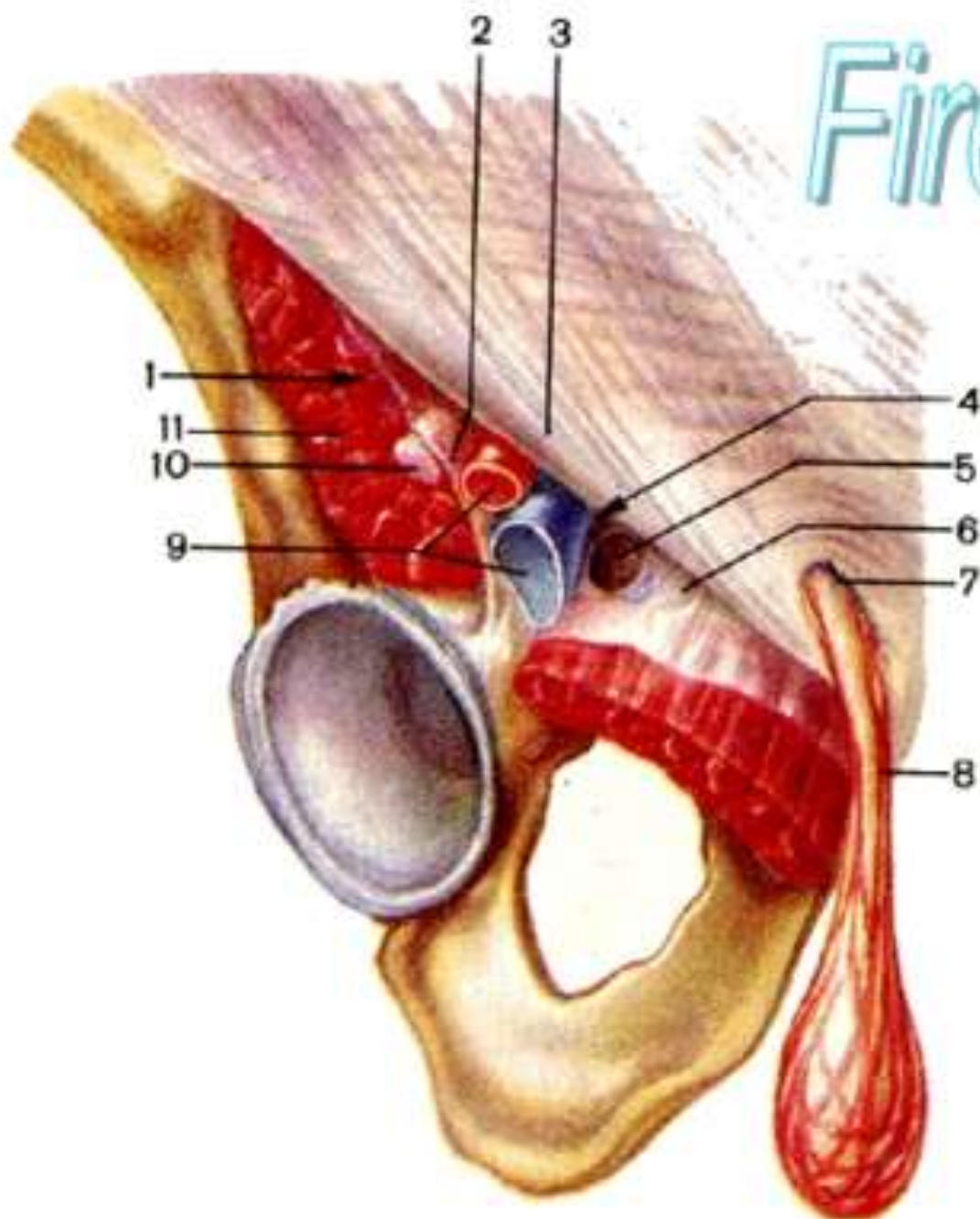


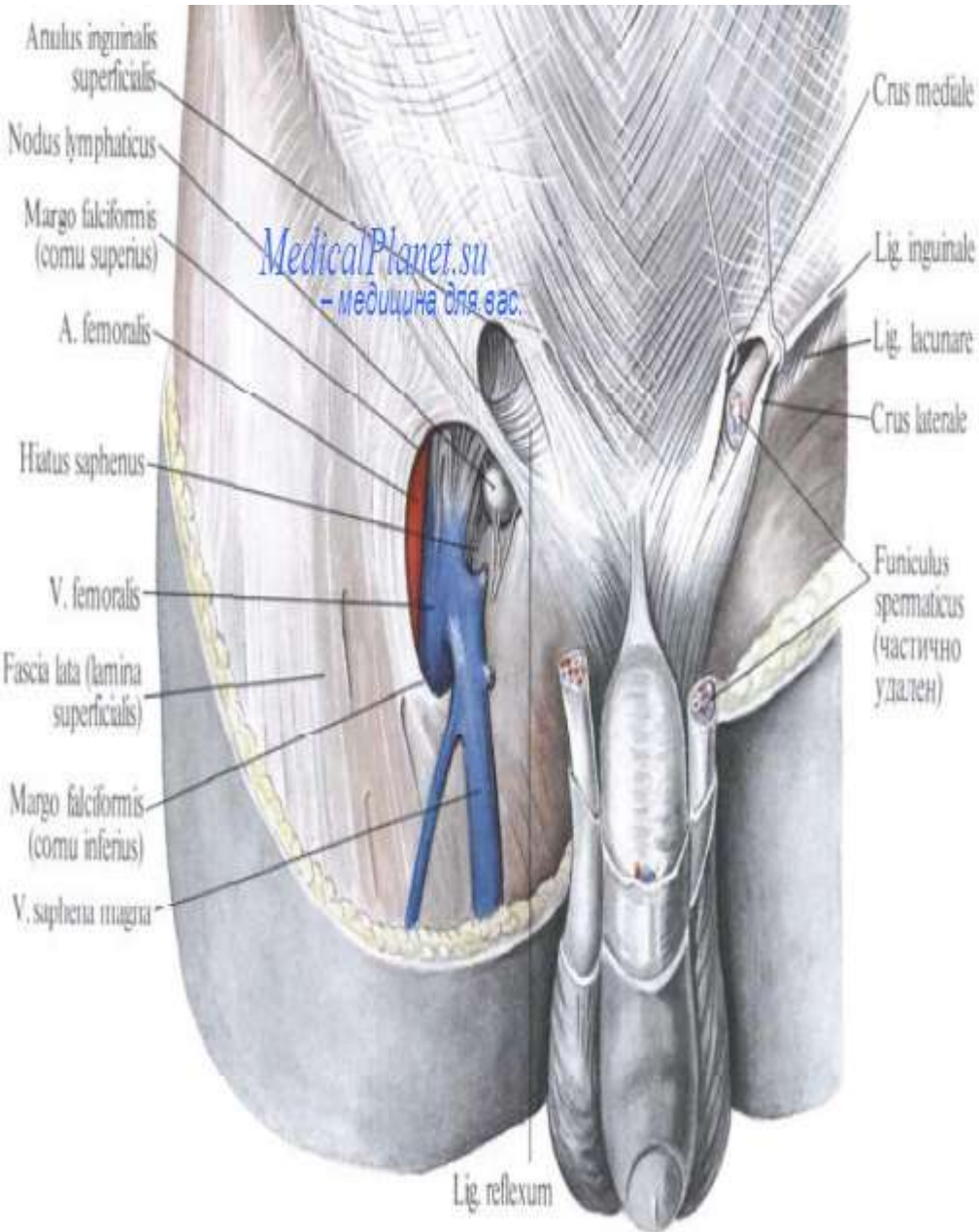
Рис. 179. Мышечная и сосудистая лакуны, поверхностное паховое кольцо; правая сторона.

FireAiD - все по
медицине.



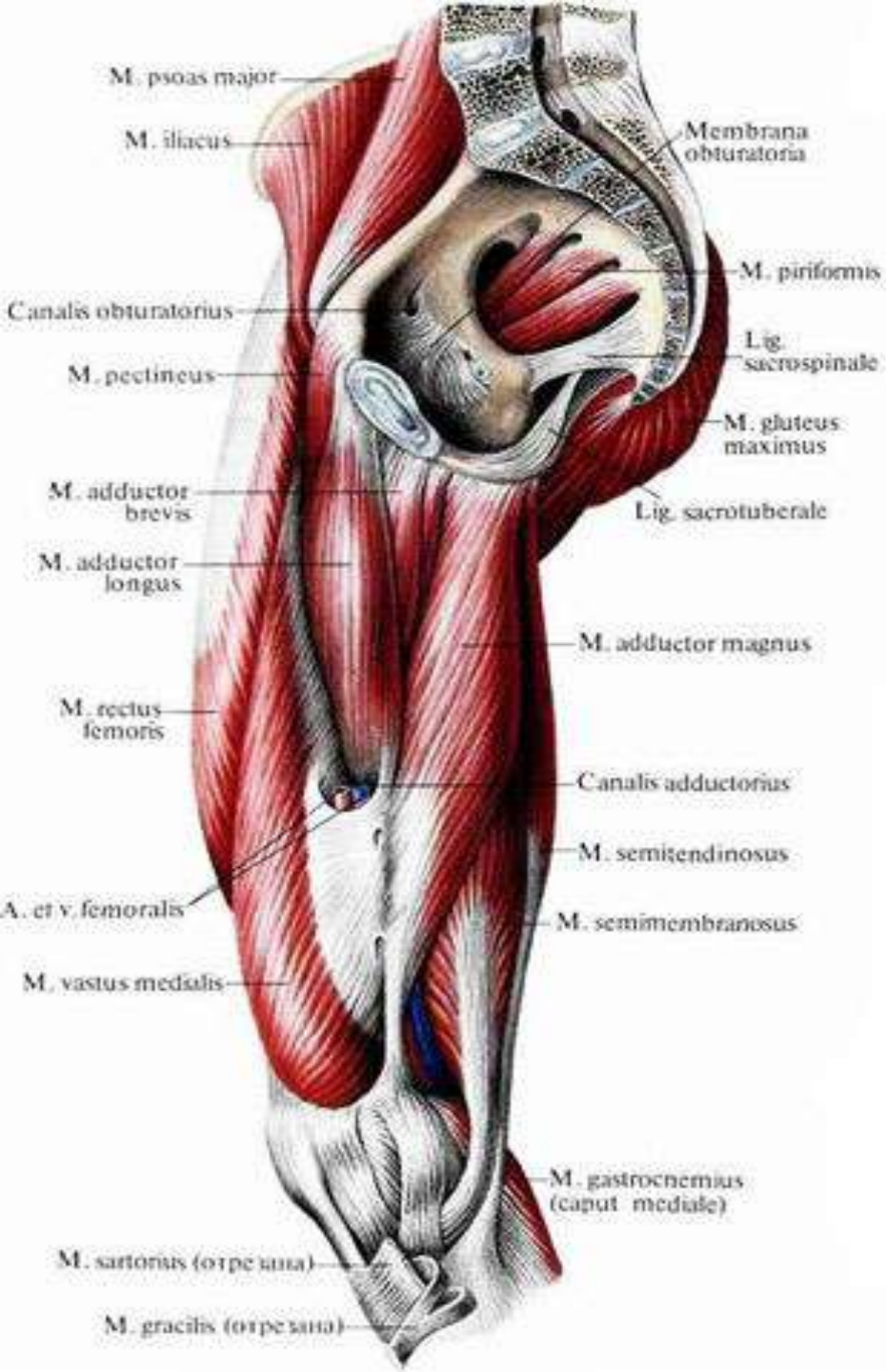
- 1 – lacuna musculorum;
- 2 – arcus iliopectineus;
- 3 – lig. inguinale;
- 4 – lacuna vasorum;
- 5 – anulus femoralis;
- 6 – lig. lacunare;
- 7 – anulus inguinalis superficialis;
- 8 – funiculus spermaticus;
- 9 – a. et v. femorales;
- 10 – n. femoralis;
- 11 – m. iliopsoas.

Canalis femoralis (1-2 cm)



Annulus femoralis internus:
anterior lig. inguinale, medial lig. lacunare
(Gimbernati), posterior lig. pectineale
(Cooperi), lateral –v. femorale.

Annulus femoralis externus:
margo falciforme
cu cornus superior et inferior
(fossa ovale or hiatus safenus)
Pereții: anterior - lig. Inguinale et cornus
superior margo falciforme;
posterior fascia
iliopectinea; lateral v. femoralis.



Canalis adductorius (Hunteri, 5-6 cm)

Pereții: anterior lamina vasto-adductoria,
medial m. adductor magnus,
lateral m. vastus medialis.

Orificiul superior (delimitat
m. vastus med., m adductor
longus et lamina v-a:
a.,v. femoralis et n. saphenus.

Orificul inferior
(a.,v.femoralis);

Orificiul anterior:
n. saphenus et a. genus
descendens

MedicalPlanet.ru

— медицина для вас

Vena Iliaca Externa

Arteria Femoral

Vena Femoral

Arteria Poplítea

Venas Perforantes

Arteria Tibial Anterior

Vena Safena Mayor

Arteria Tibial Posterior

Vena Safena Pequeña

Arteria Peroneal

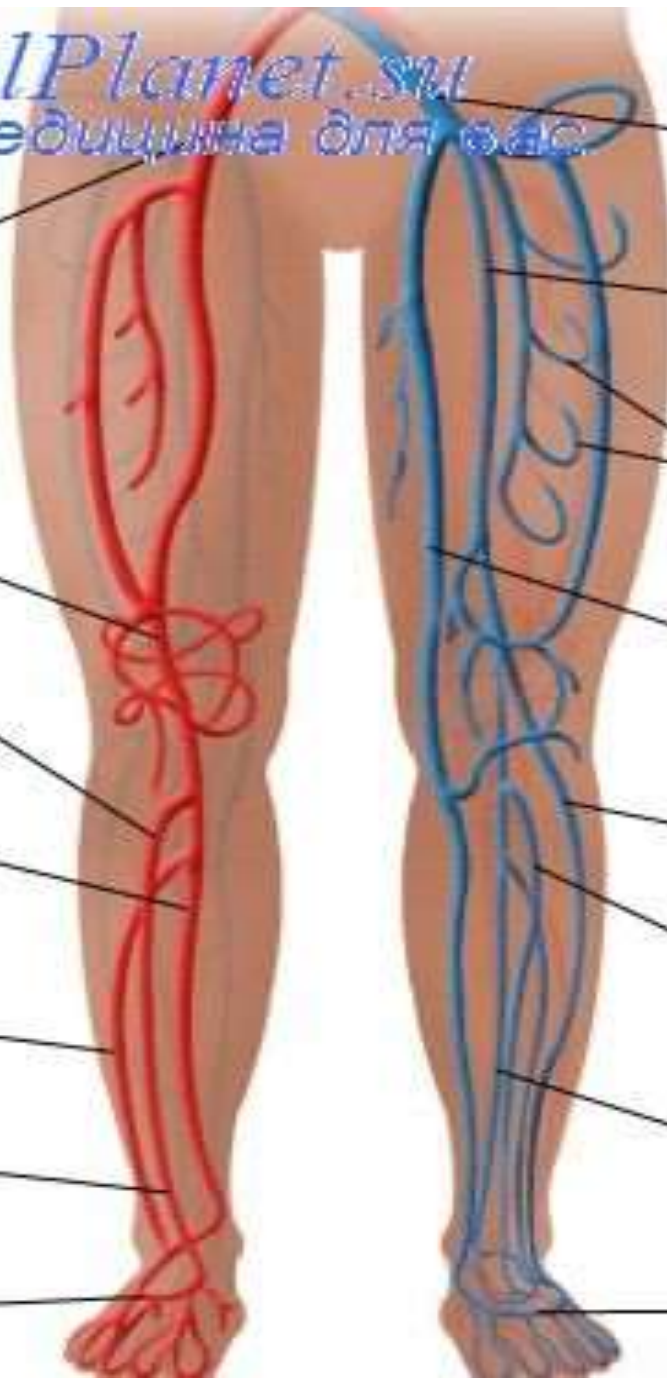
Vena Tibial Anterior

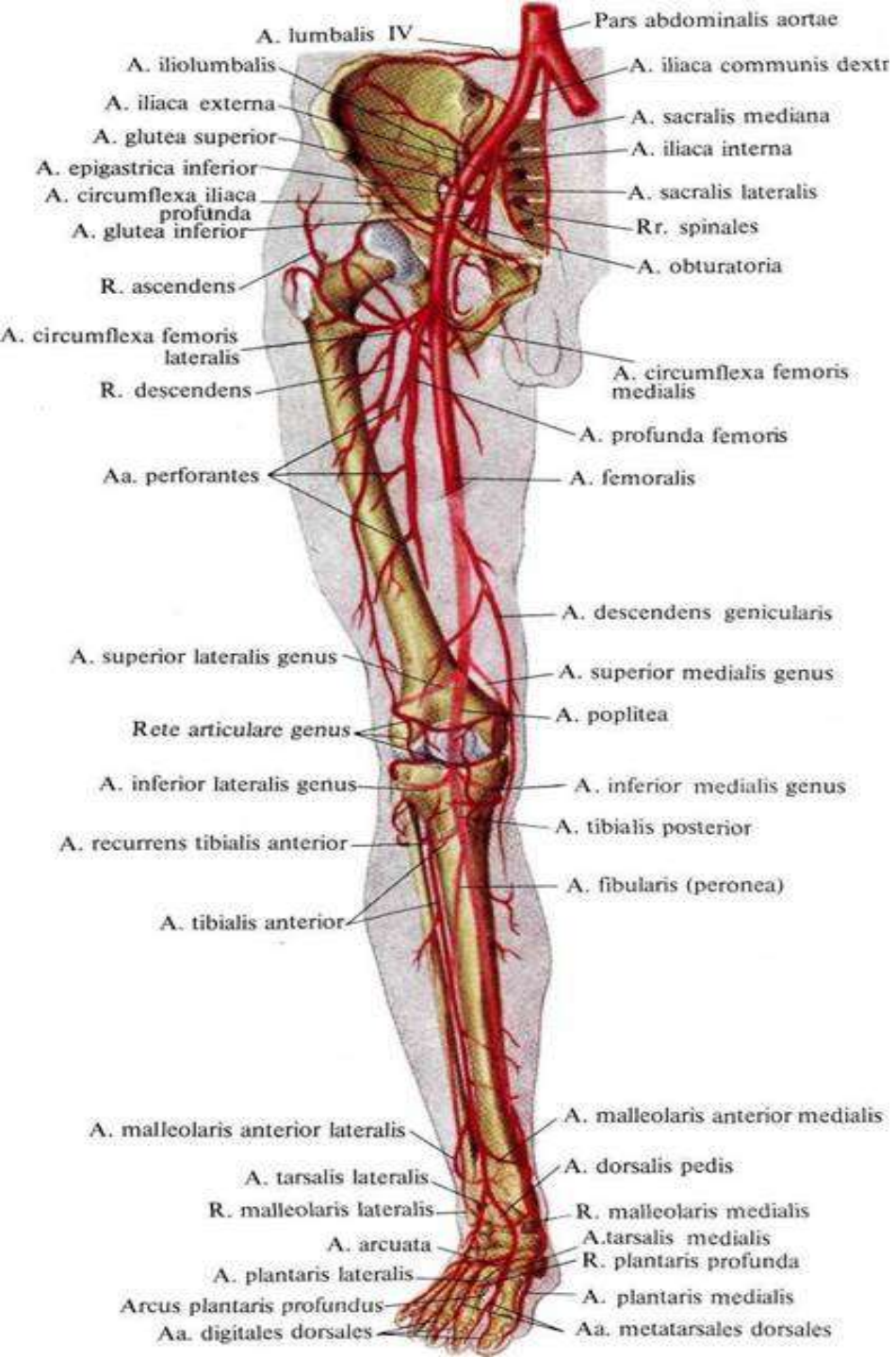
Arteria Dorsalis Pedis

Vena Tibial Posterior

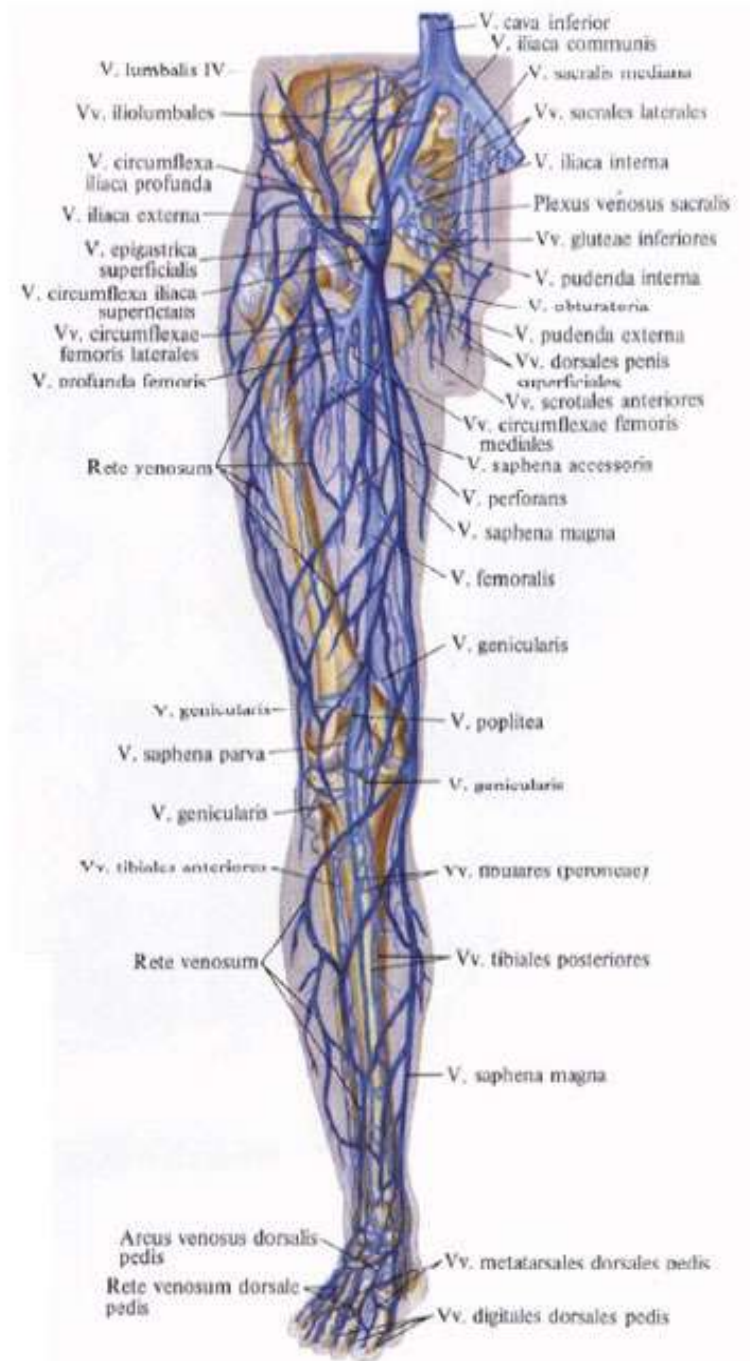
Arco Plantar

Arco Venoso Dorsal





Вены тазового пояса и свободной нижней конечности, вид спереди

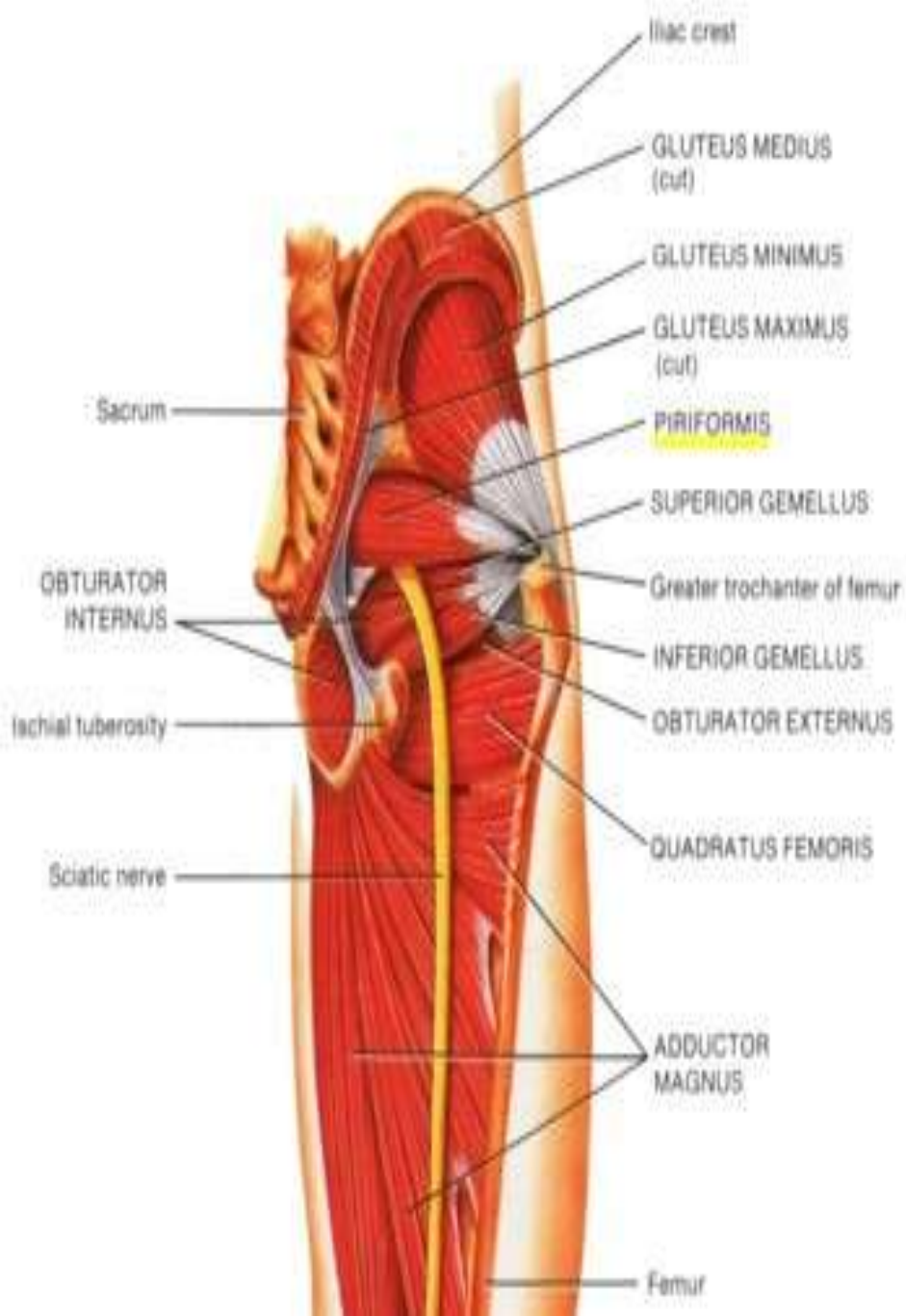


Regiunea fesieră

- Pielea
- Țesutul celular subcutanat
- Fascia superficială (devide țesutul celular subcutanat în cel superficial și profund)
- Massa adiposa lumbo – glutealis
- Fascia glutea
- Trei straturi musculare:
 - m. gluteus maximus;
 - m. gluteus medius, m. piriformis, m. obturatorius int., m. gemelli, m. quadratus femoris .
 - m. gluteus minimus et m. obturatorius externus

Spații celulare

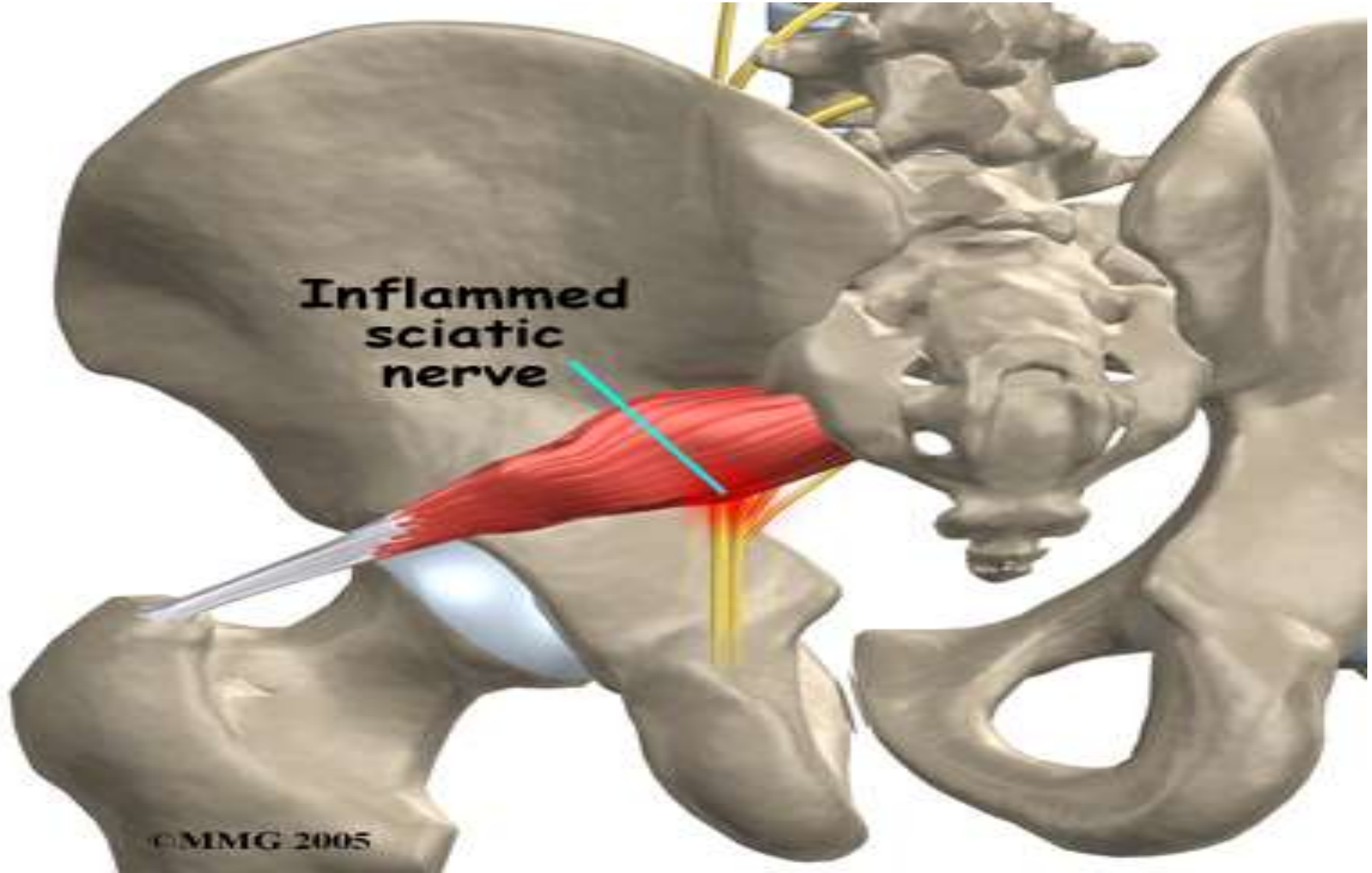
- Între stratul superficial și mediu de mușchi spațiul celular gluteal.
- **Comunicări:**
- Prin foramen supra et infrapiriformis – spațiul celular intrapelvin;
- Foramen ischidicum minor – fossa ischioirectalis;
- Pe traiectul n. Ischadic – loja posterioară a coapsei



- **For. Suprapiriforme** se determina pachetul vasculo-nervos superior (a., v, n. gluteus superior et vasa lymfatica)

- **For. Infrapiriforme:** a.,n.,v. glutea inferior, n. cutaneus femoris posterior, a. pudenda interna și n. pudendus, n. ischiadicus et vasa lymfatica).

Sindromul muschiului piriform



Regiunea genunchiului

Regiunea dată este delimitată de 2 linii orizontale: cea superioară - se află cu 2 degete mai sus de patela, și cea inferioară – la nivelul tuberozității tibiale.

Regiunea genunchiului este formată din:

1. Regiunea anterioară genunchiului,
2. Regiunea posterioară genunchiului,
3. Articulația genunchiului,

Regiunile anterioară și posterioară sunt separate prin două linii verticale trasate prin marginile posterioare a ambelor epicondili femurali.

Regiunea anterioara a genunchiului

Straturi:

1. Pielea,

2. Tesut subcutan –se află rr. cutanei a femurului și n. safen, la nivelul art geninchiului, v. Safena magna fin medial.

3. Fascia propria – continuare a fasciei late a femurului.

4. Muschii și vase:

anterior – m. quadriceps, tendonul care se inserează la patelă se prelungește in lig. patelar,

medial – mm.sartorius, gracilis, semitendinosus, care formează pes anserinus.

lateral – m. biceps.

Regiunea posterioara a genunchiului

Straturi:

1. Pielea,

2. Tesut subcutan – se află rr. din nerv cutanei anterior a femurului , și pentru suprafețele mediale și laterale ramuri din n. safen și n. cutaneus sura lateralis.

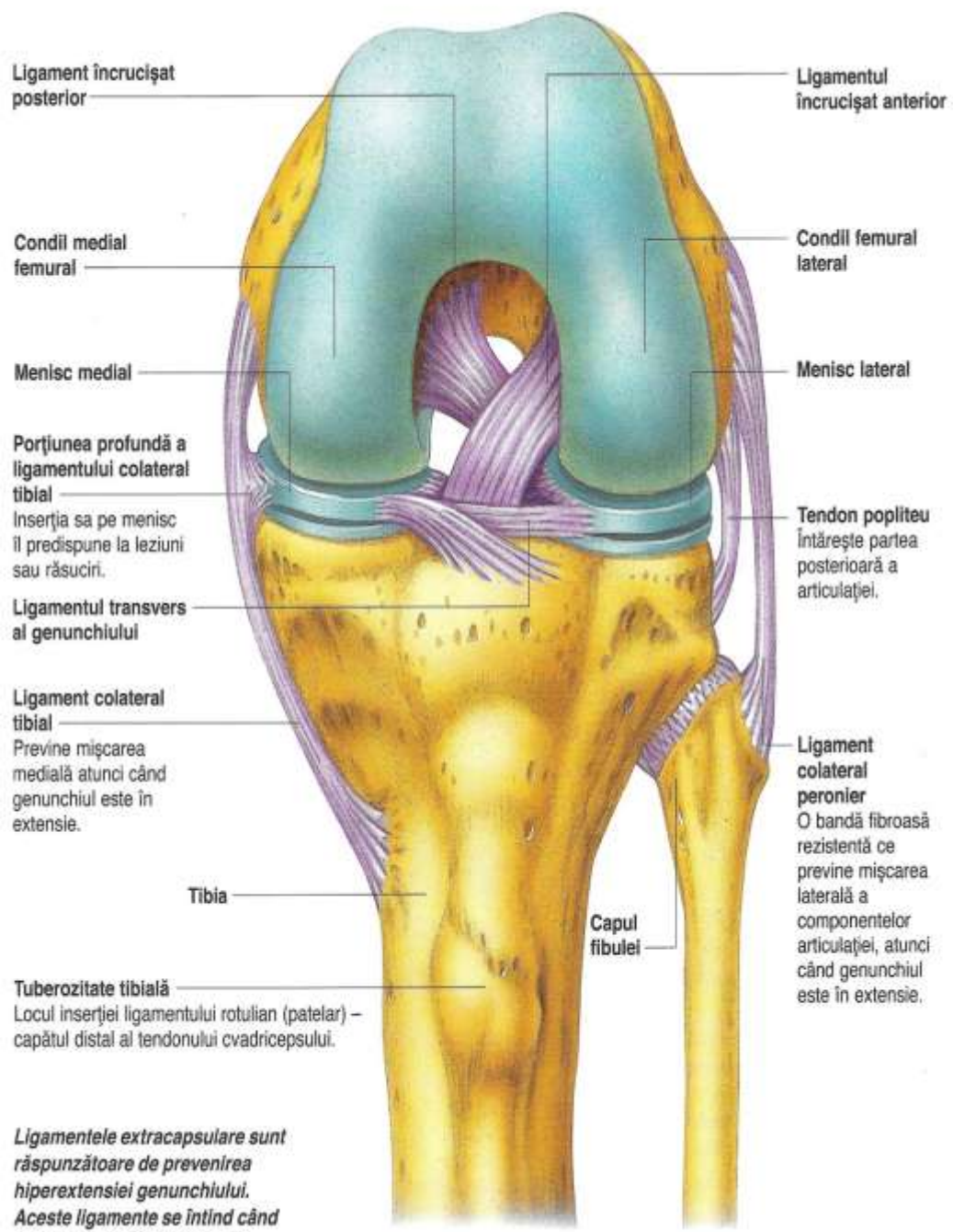
3. Fascia poplitea – formează vagina pentru tendoanele m biceps și semimembranosum , semitendinosum, și pentru fascicul neurovazal, canalul Pirogov (cu v. safena parva).

4. Muschii- care formează fossa poplitea: superior și medial –, semitendinosus, semimembranosus,. Superior și lateral – tendonul m. biceps. Inferior și lateral – caput lateral m

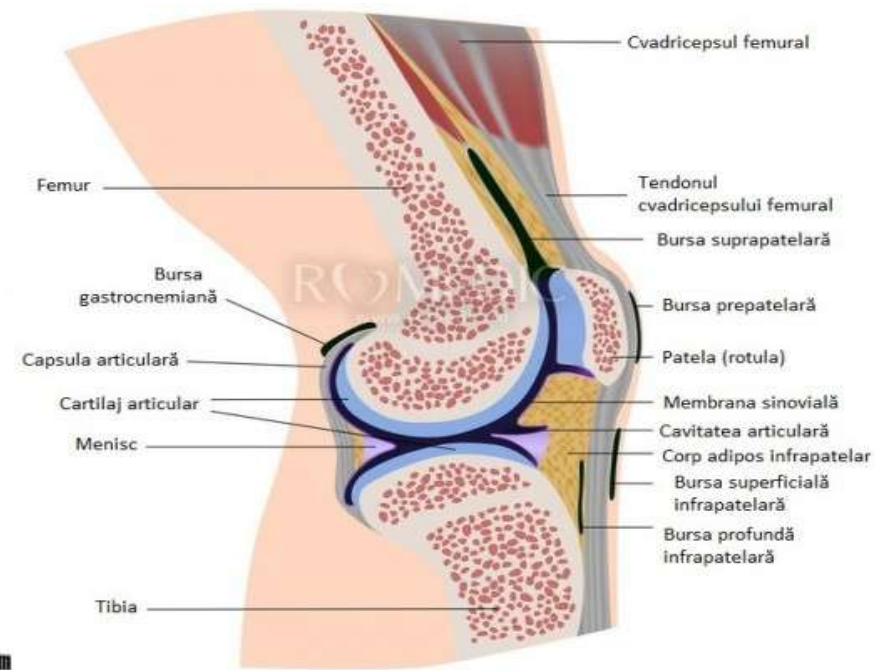
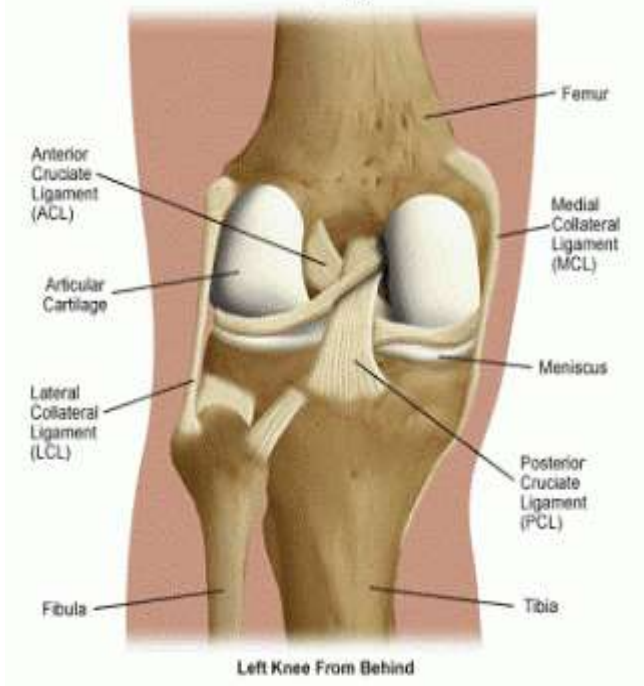
Gastrocnemius. Inferior și medial – caput medial m

gastrocnemius fundul fosei este format din planum popliteum a femurului, partea posterioară a art. genunchiul cu lig popliteum oblicum, m. popliteus.

Imagine anterioara a genunchiului stang in flexie



Knee Joint Ligaments



Regiunea gambei, suprafața anterioară

Straturi:

1. Pielea – slab mobilă,

2. Țesut subcutan – venele subcutane - v. Safena magna (medial), v. Safena parva lateral. Nervi superficiali sunt ramuri a n. Safen și nn. Cutaneus surae lateralis și peroneus superficialis.

3. Fascia propria (fascia cruris) – inferior formează retinaculum Extensorium superius.



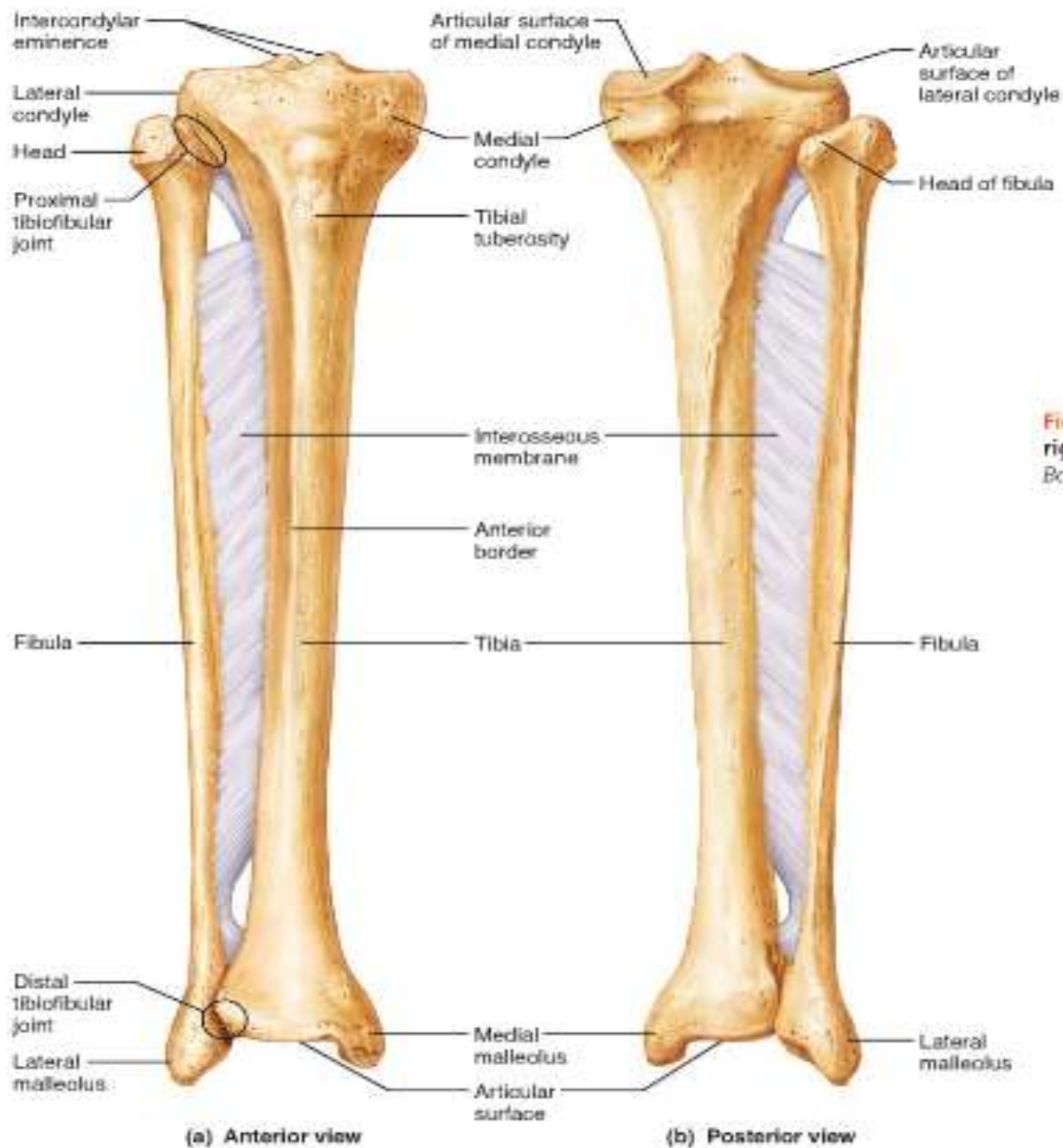


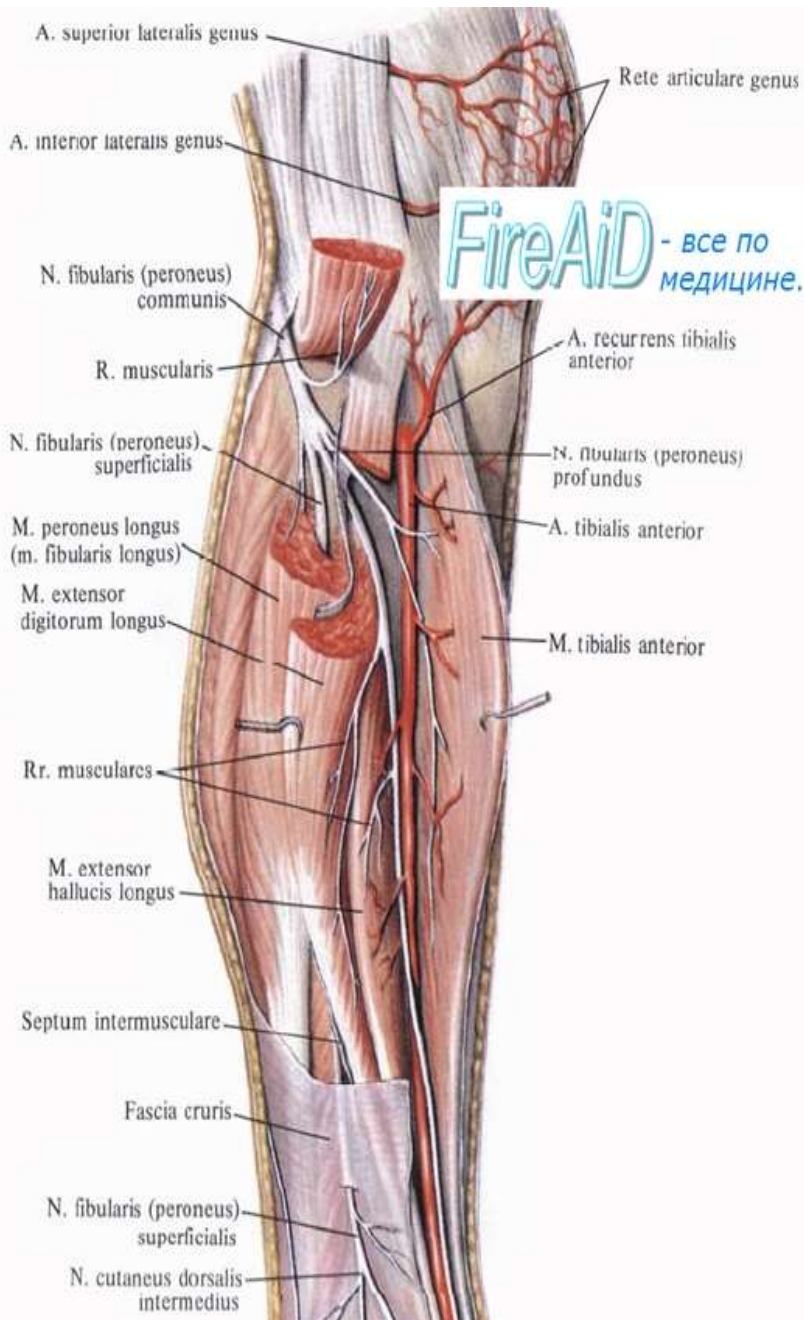
Figure 7.32 The tibia and fibula of the right leg. (See *A Brief Atlas of the Human Body*, Figure 30.)



Regiunea gambei, suprafața posterioară

Straturi:

1. Pielea – mai mobilă,
 2. Țesut subcutan – venele subcutane- v. safena magna merge împreună cu n safen, v. safena parva este la nivelul plantei și 1/3 distală gambei, și în 1/3 medie vena perforază fascia proprie merge în canal Pirogov și se termină în vena poplitea.
 3. Nervi superfeciali sunt ramuri a n. safen și nn. cutaneus surae medialis et lateralis.
 4. Fascia proprie (fascia cruris). are 2 foi- superficial și profund.
 5. Muschii și vase.
- Muschii extenzori superfeciali: m gastrocnemius, m plantaris, m soleus.
- Tendoanele acestor 3 muschii formează în 1/3 distală tendonul Achilian.
- Între muschii superficial și profunzi se află fasciculul neurovazal posterior (vasa tibialia posteriora, n tibialis, vasa peronea).



Canalis musculoperoneus superior (un orificiu de intrare și două de ieșire).

Orificiu de intrare (localizat la marginea internă a fibulei, 3 cm distal de capătul proximal al fibulei) Intra n. Peroneus comunis

Orificiul superior de ieșire (localizat la marginea internă a fibulei 6-7cm distal-anterioare capul fibulei) iese n. peroneus profundus

Orificiul inferior de iesire(localizat la marginea antero-laterala a gambei 10-11 cm mai sus de apexul maleolei laterale) iese nervul peroneu superficial

Canalis musculoperoneus inferior (Hyrtl)

(un orificiu de intrare și două de ieșire) :

Pereții: - **anterior-** m.tibialis posterior;
posterior – m. Flexor hallucis longus;
lateral – os peroneus

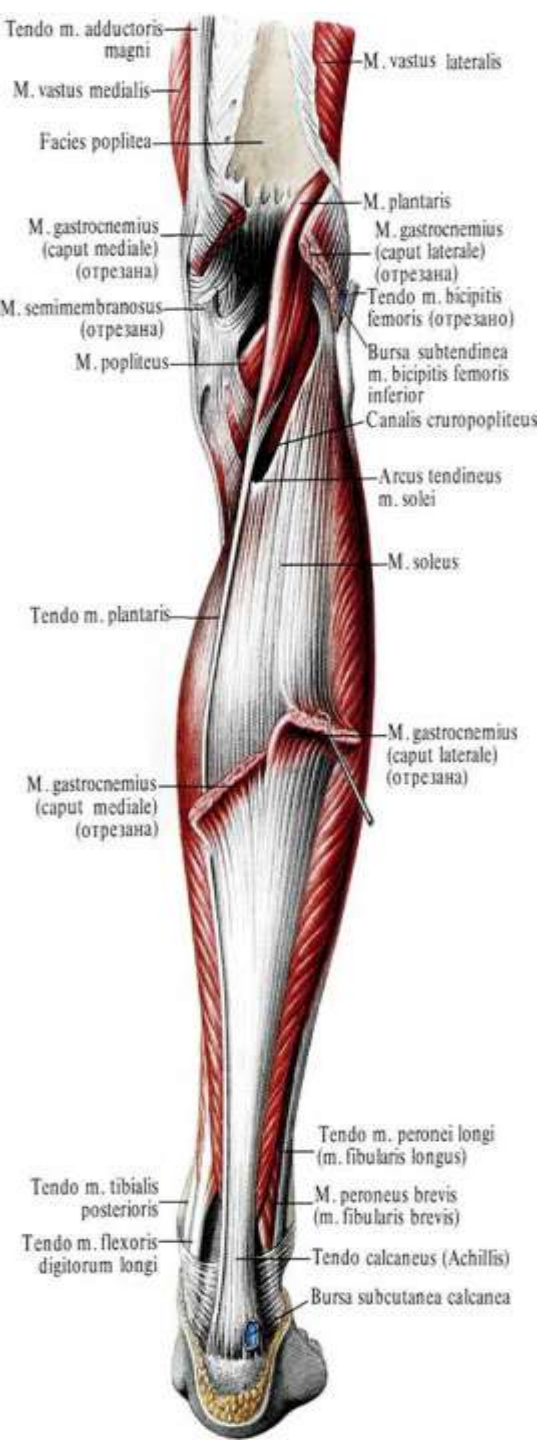
orificiu de intrare (localizat între m. Tibialis posterior et m. Flexor hallucis longus) Intra a.v. Peronea
orificiul superior de ieșire (localizat în membrana interosea) iese rr.

Perforantes a. peronea

orificiul inferior de ieșire (m. Flexor hallucis longus et os peroneus)

ramurile terminale ale a. Peronea (rr. Malleolaris mediales).





Canalis cruropopliteus

(un orificiu de intrare și două de ieșire)

localizat între straturile superficial și profund al mușchilor posteriori ai gambei:

Pereții:

Anterior – m. Tibialis posterior, m. Flexor digitorul longus , et m. Flexor halucis longis.

Posterior – m. soleus.

Orificiu de intrare este localizat între arcus tendineus m. Soleus et m. Popliteus. Intră a.v. Poplitea și n. Tibialis.

Orificiul superior de ieșire are formă triunghiulară (localizat între colul os phibularis (din exterior), m. Popliteus superior și m.tibialis posterior din interior și inferior) traversat de a. Tibialis anterior în loja anterioară a gambei.

Orificiul inferior de ieșire (localizat în treimea inferioară a gambei la marginea inverioară a m. Soleus. iese a. Tibialis posterior et n. Tibialis.

Regiunea gleznei (articulației talocrurale).

Straturi:

1. Pielea – mobilă pronunțat,

2. Țesutul subcutan – bine dezvoltată alături de tendonul achilian și foarte subțire la nivelul maleolelor.

Între fascia superficială și profundă se află vene și nervi subcutanați: pe marginea anterioară a maleolei mediale – v. safena magna și n. safen, posterior de maleola laterală- v. safena parva și n. suralis, pe suprafața anterioară – n. peroneus superficialis

3. Fascia propria

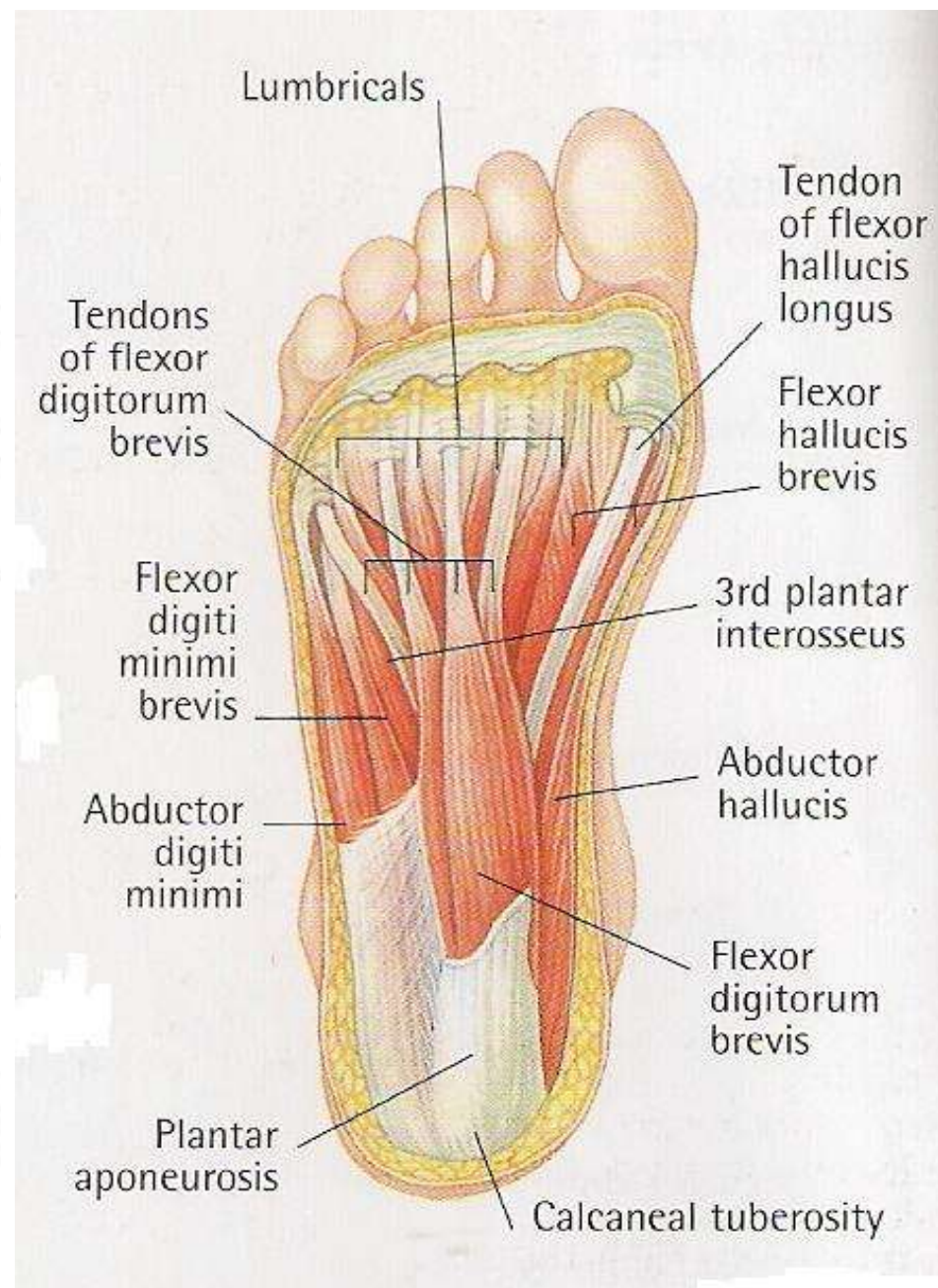
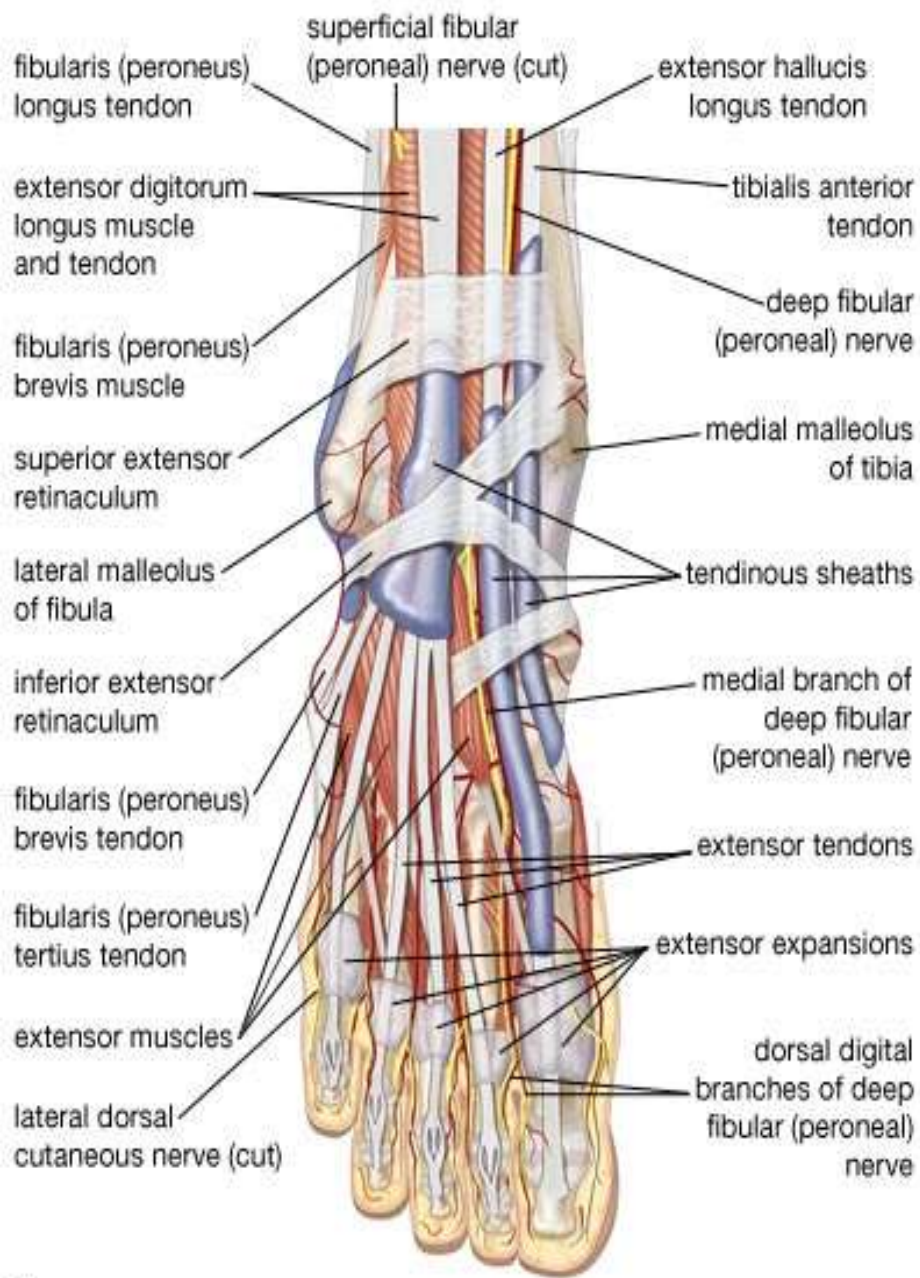
Regiunea anterioară

Fascia propria formează retinaculum extensorium inferius
Sunt 3 canale : medial- tendonul m tibial anterior, lateral –,
tendoane m. extensor digitorum communis, m. tibial anterior
și n. peroneus comunis, între ele – tendo m. extensor hallucis
longus.

A. tibială anterioară trece sub retinaculum inferius și se
numește a dorsalis pedis.

Regiunea posterioară

Conține tendonul achilian, tendonul m. plantaris și bursa
sinovială calcaneana.



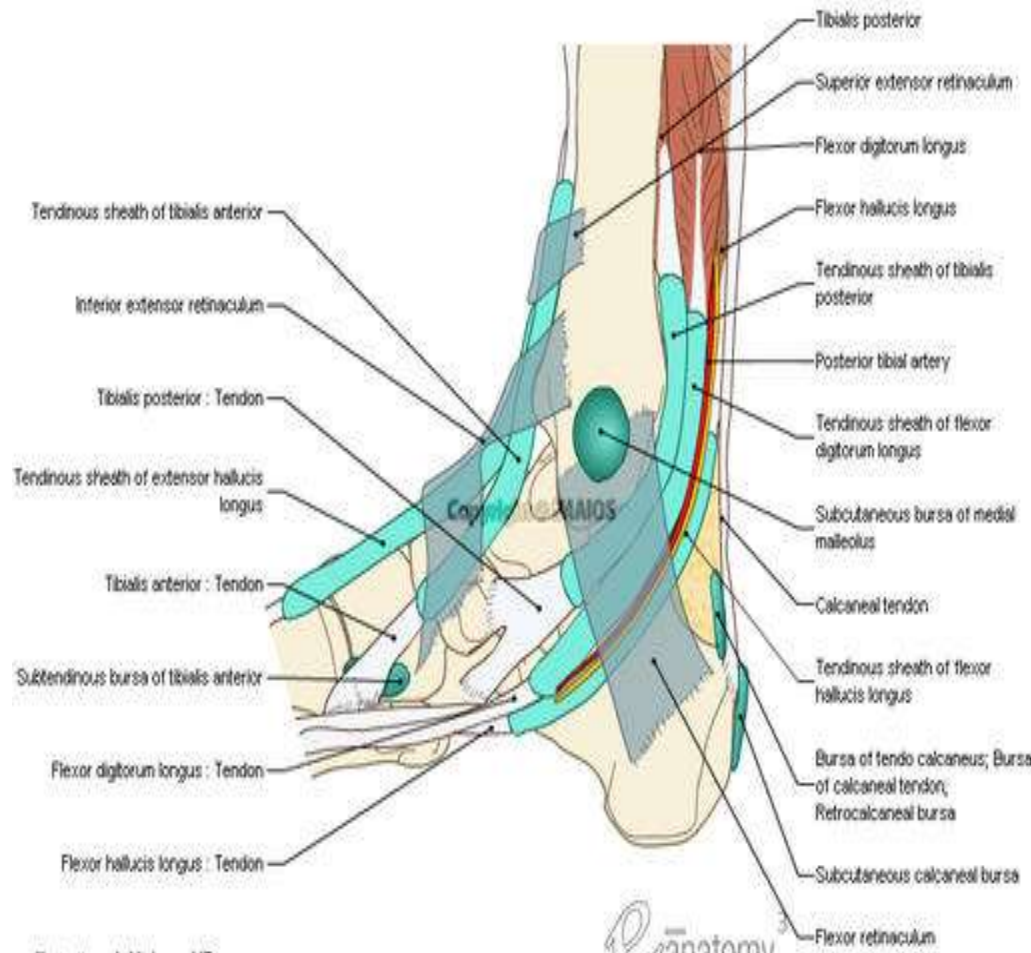
Canalis maleolaris medialis

Plasat: Între retinaculum flexorum et os calcaneus.

Conținutul: tendo m. Flexor hallucis longus; tendo m. Flexor digitorum longus; tendo m. Tibialis posterior; a.v. Tibialis posterior et n. Tibialis.

Superior se prelungește în loja posterioară a gambei, distal – in canalul calcanean.

Normal Tarsal Tunnel Anatomy
Medial View of Left Ankle



Lojele plantei

- Loja medială: mm. abductor hallucis brevis, flexor hallucis brevis, tendo m. adductor hallucis et flexor hallucis longus.
- Loja laterală: mm. abductor digiti V, flexor digiti minimi.
- Loja medie: se repartizează în compartimentul superficial (m. Flexor digitorum brevis et m. lumbricales) și cel profund (m. Flexor digitorum longus, m. quadratus plantae et m. adductor hallucis).

Canalis calcaneus

este o prelungire a canalului maleolar medial și este delimitat din exterior – os calcaneus și din medial m abductor hallucis. Lungimea de 3-4 cm.

- a. et n. plantaris medialis – sulcus plantaris medialis m. Flexor digitorum brevis et m.abductor hallucis.
- a. et n. plantaris lateralis – trece prin loja medie (m. quadratus plantaris et m. flexor digitorum brevis) apoi în loja laterală. anastomozează cu r. profundus a. dorsalis pedis și formează arcus plantaris (aa.Metatarsea plantares – aa. plantares digitales).

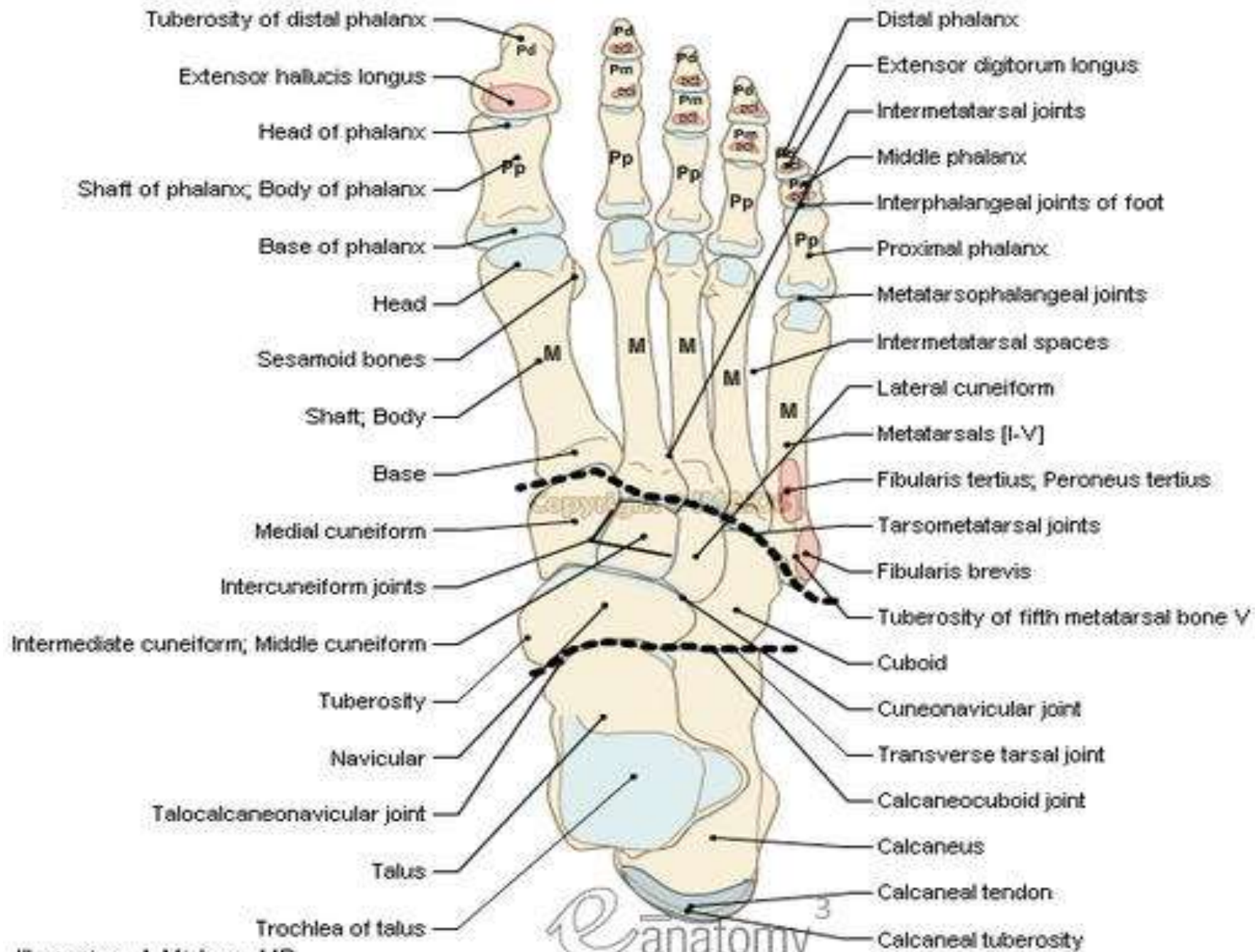


Illustration : A. Micheau, MD