

Universitatea de Stat de Medicină și Farmacie “Nicolae Testemițanu”
Catedra de anatomie topografică și chirurgie operatorie



Anatomia clinică a abceselor și spațiilor profunde cervicale

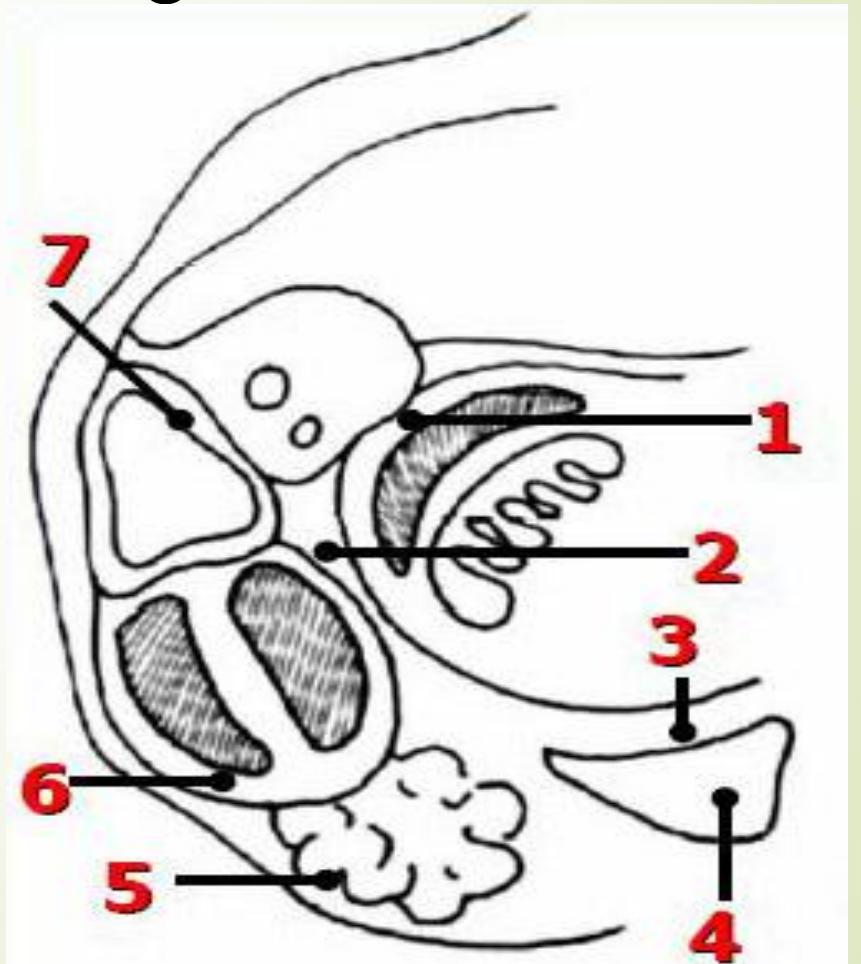
A elaborat: **Noroc Iurie**
grupa 1224, Facultatea Medicina nr.1

În raport cu osul hioid se deosebesc:

- 6 spații suprahioidiene;
- 1 spațiu infrahioidian, 5 se întind pe lungimea gâtului;

Spatiile suprahioidiene:

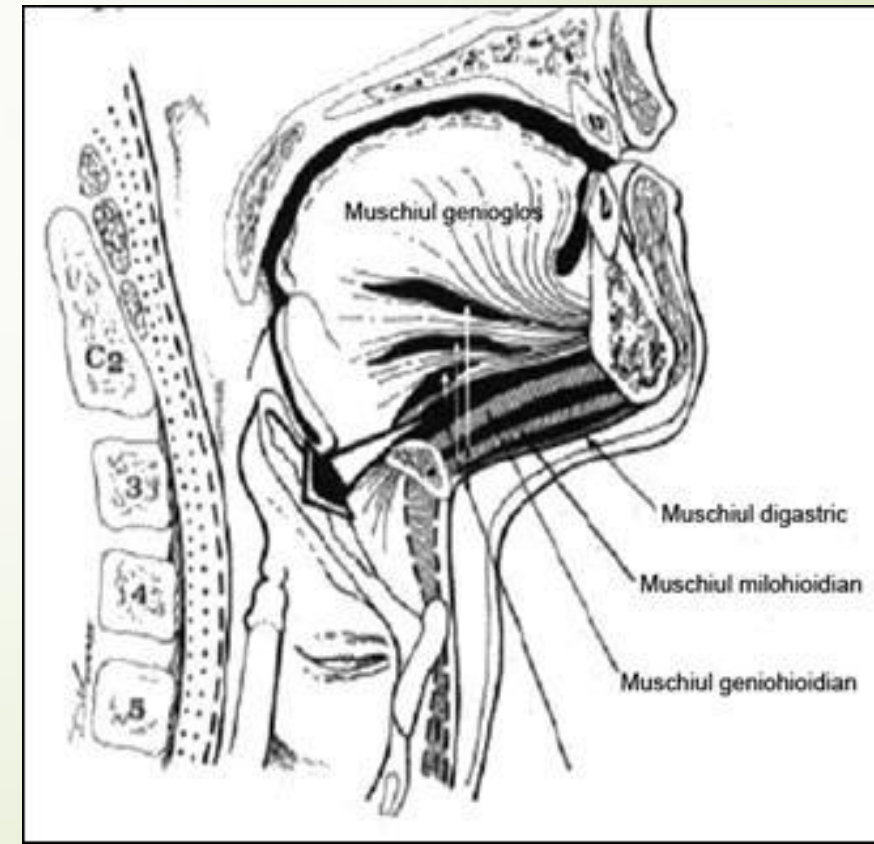
1. Spatiul periamigdalian
2. Spatiul parafaringian
3. Spatiul submandibular
4. Spatiul masticator
5. Spatiul parotidian
6. Spatiul temporal



Spatiul sub-mandibular

Limitele:

1. **anterior si lateral**-mandibula;
2. **superior** -mucoasa orala si de limba(mucoasa linguala).
3. **inferior** -stratul superficial al fasciei cervicale care se extinde de la nivelul osului hioid catre mandibula.
4. **posterior**- se continua cu spatiul latero-faringian.



Spatiul parafaringian

(*intre baza craniului si osul hioid)

Lateral: foita superficiala al fasciei cervicale proprii, portiunea mediala a pterigoidianului medial si lobului profund al glandei parotide.

Medial: fascia bucofaringiana care acopera constrictorul superior al faringelui.

Posterior: compartimentul prevertebral(fascia alara) al stratului profund si de catre zona posterioara a tecii carotidiene la nivel posterolateral.

Anterior: rafeul pterigomandibular

Inferior: coarnele mici ale osului hioid;

*Intregul spatiu este situat superior fata de hioid.

*Procesul stiloid imparte acest spatiu in 2 compartimente.

Portiunea post-stiloidiana mai este denumita si compartimentul neurovascular, pentru ca la acest nivel se gaseste si teaca carotidiana (artera carotida, vena jugulara interna, nervul vag) si nervul glosofaringian si hipoglos, lantul simpatic si limfatice. Nervii cranieni IX, X, XI, XII si lantul simpatic strabat de asemenea acest spatiu.



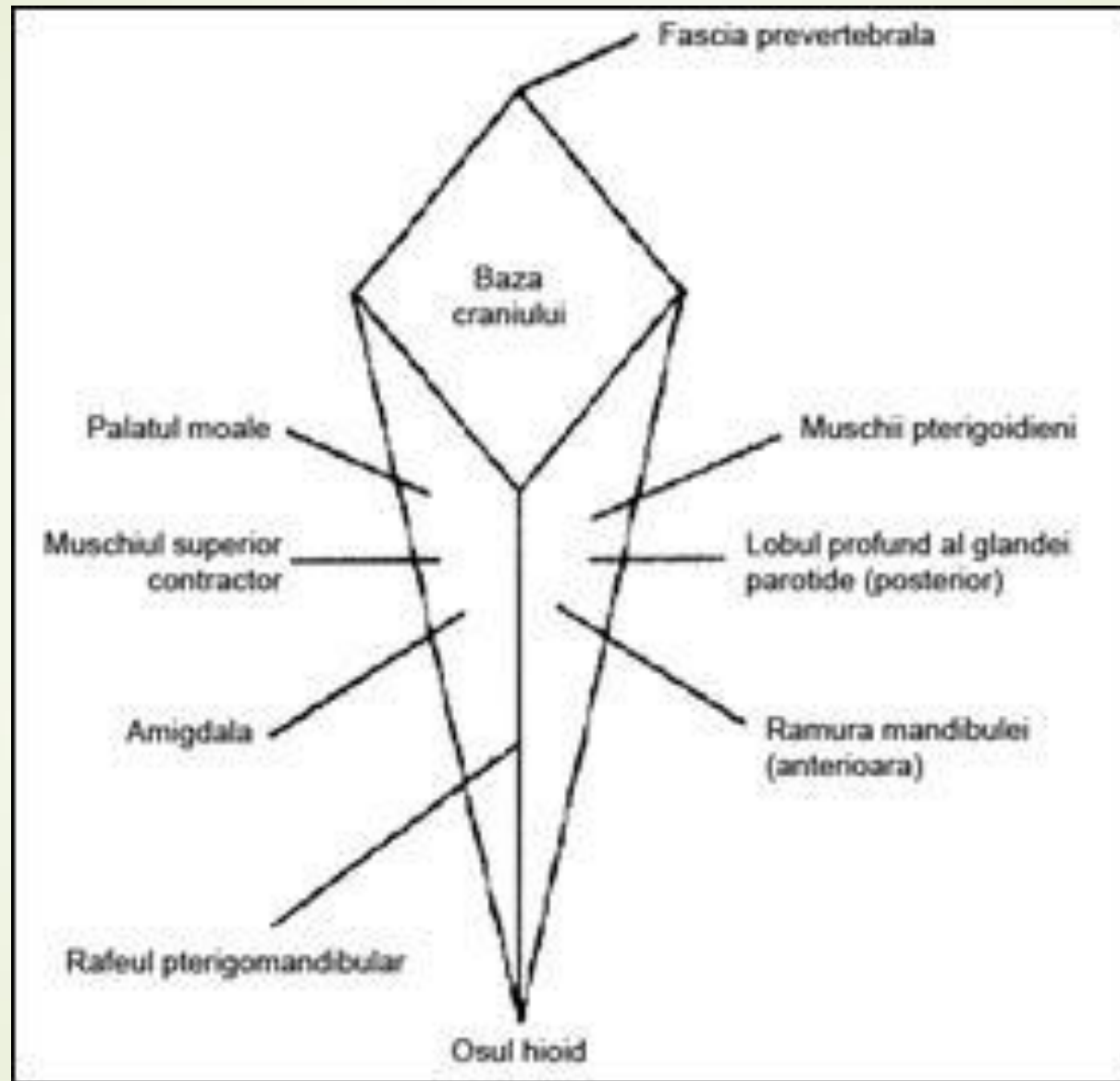
Comunicarile spatiului parafaringian

postero-medial - spatiul retrofaringian

inferior - spatiul submandibular

lateral - spatiul masticator

**Teaca carotidiana* - traiectul prin acest spatiu spre regiunea toracica superioara



Spatiul masticator

Medial - fascia pterigoidianului medial

Lateral - muschiul maseter.

Delimitari: sfenoid, regiunea posterioara a mandibulei si de arcada zigomatica.

Localizare: **inferior*:spatiul temporal;

**anterolateral*:spatiul parafaringian (faringomaxilar);.

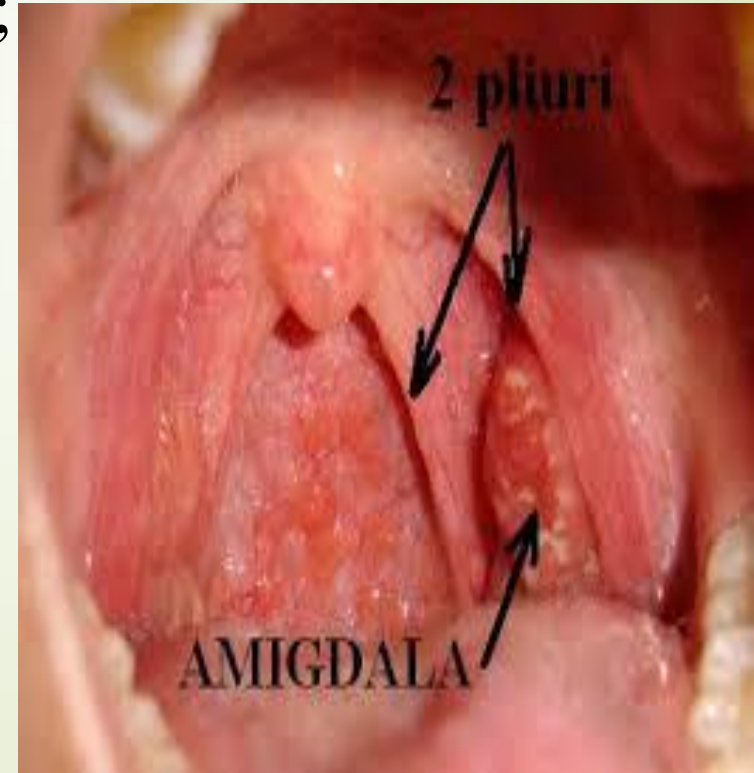
Continut:m.maseter,pterigoidienii,ramura,mandibulei,tendonul m.temporal,vasele si nervul alveolar inferior;

Comunicari: direct cu spatiul temporal in portiunea superioara;

Procese inflamatorii : nivelul spatiului parafaringian, parotidian sau temporal.

Spatiul periamigdalian

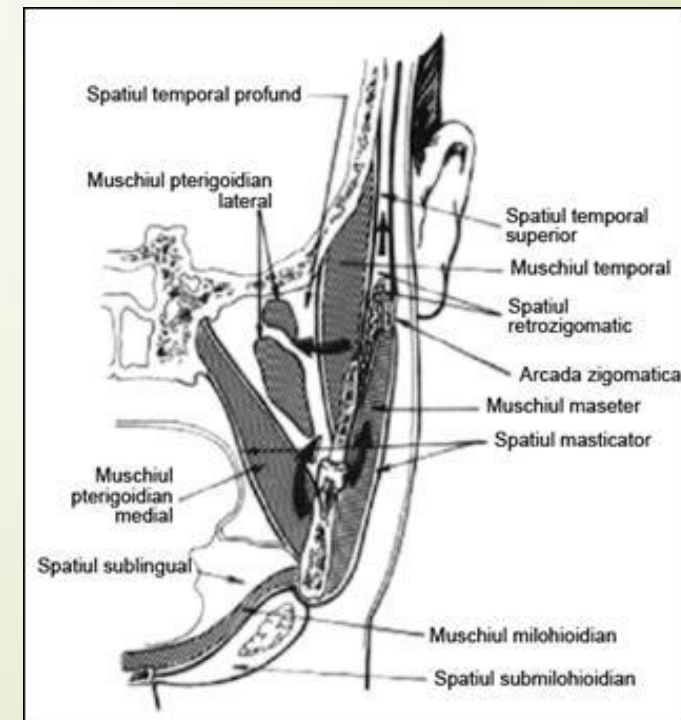
Limitele: **medial**-amigdale palatine;
lateral-m.constrictor faringian superior;
anterior si posterior-pilierii amigdalieni;



Spatiul temporal

Localizare: intre fascia muschiului temporal si periostul osului temporal.

*Muschiul temporal imparte acest spatiu intr-un compartiment superficial si unul profund.



Spatiile infrahioidiene

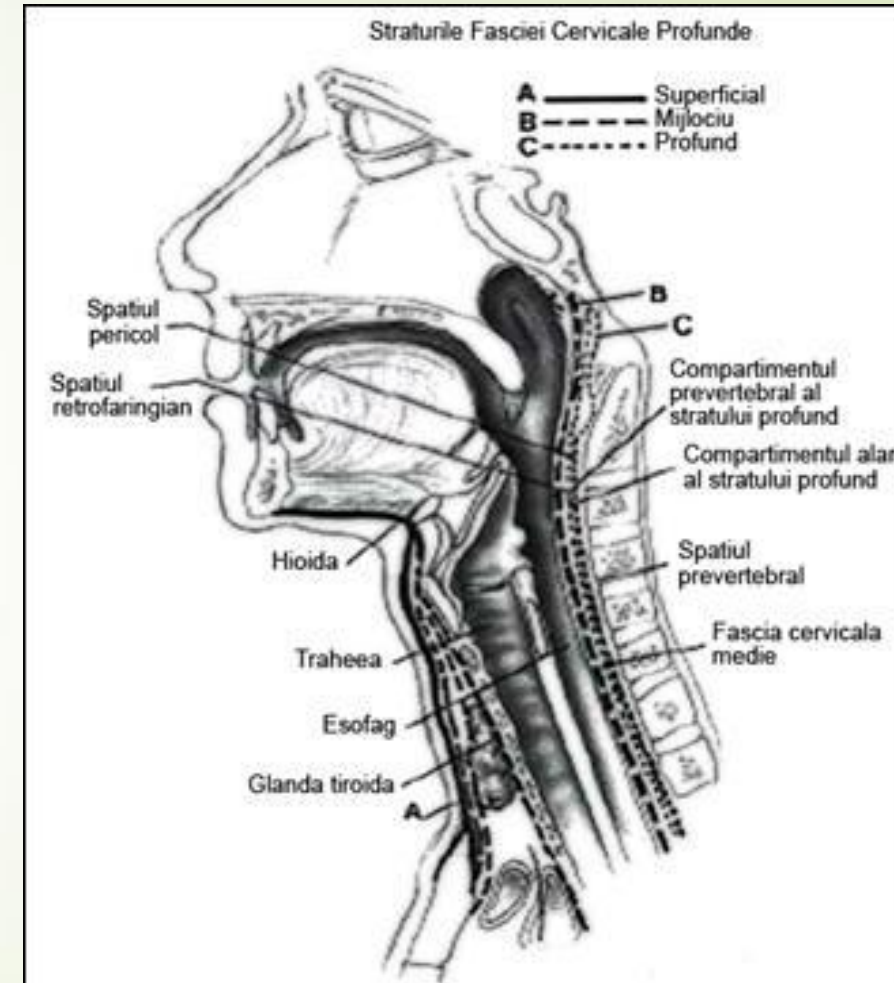
Spatiul pretraheal(visceral anterior);

Limitele:

- ***Superior**-concresterea fasciei III cu hioidul;
- ***Bilateral**-concresterea de fascicolul v-n principal;
- ***Posterior**-traheea

Continut:m.infrahioidieni;gl.tiroida,gl.paratiroida,traheea;

- *Coboara cel mai inferior pina la inelul 7-8 traheal.



Spatiul tecii carotidiene

Posterior - fata vertebrelor cervicale pe muschii lung al gatului (longus colli) si lung al capului (longus capitis).

Peretele anterolateral-stratul Superficial situat profund fata de SCM si Stratul Pretraheal.

Continut:

- Arterele carotide
- Vena jugulara interna
- Nervul vag (X)
- Noduli limfatici cervicali profunzi.
- Nervul sinusului carotidian (o ramura a nervului glososfaringian care inerveaza baroreceptorii din peretele sinusului carotidian si chemoreceptorii din corpul carotidian).
- Fibre simpatice postganglionare.

SPATII CARE SE INTIND PE TOATA LUNGIMEA GÂTULUI

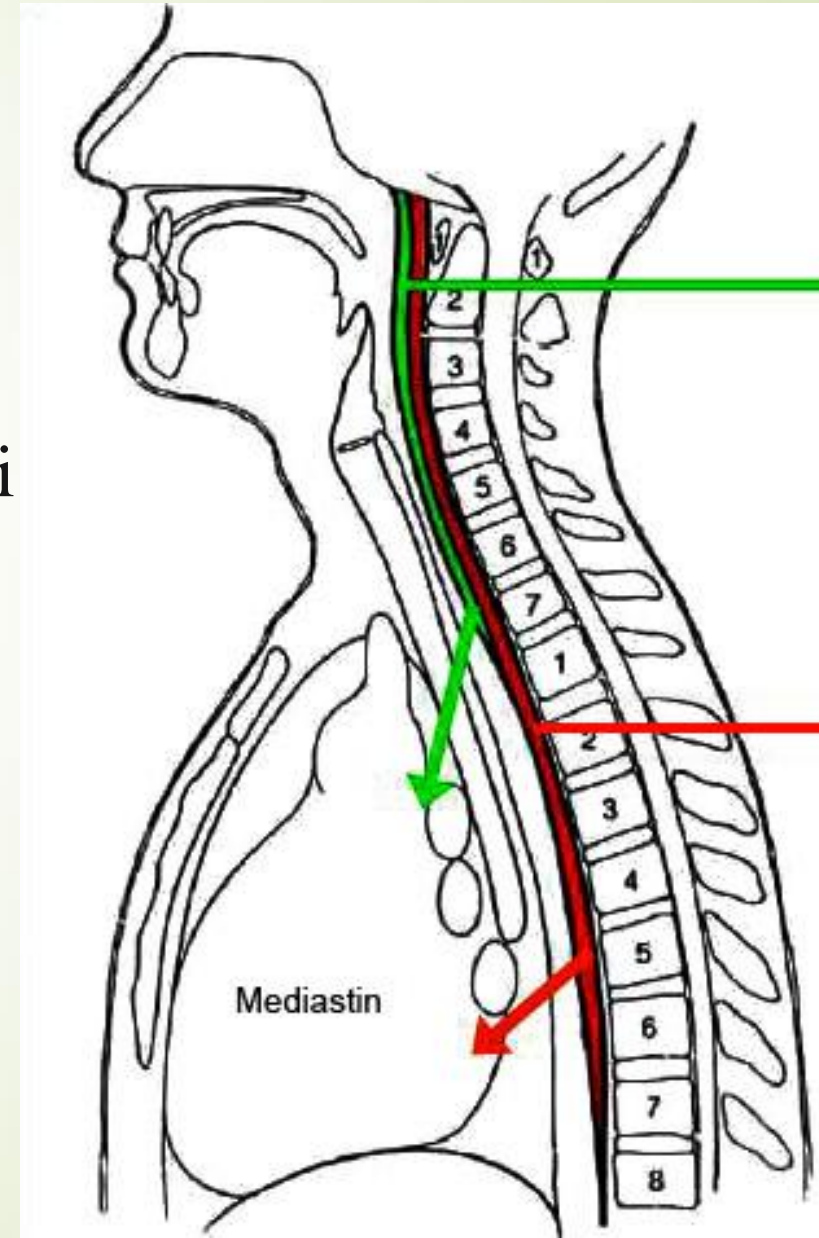
Spatiul retrofaringian

-zona de tesut conjunctiv lax,

Localizare: -posterior fata de faringe;

-anterior față de foița viscerală a fasciei

prevertebrale;

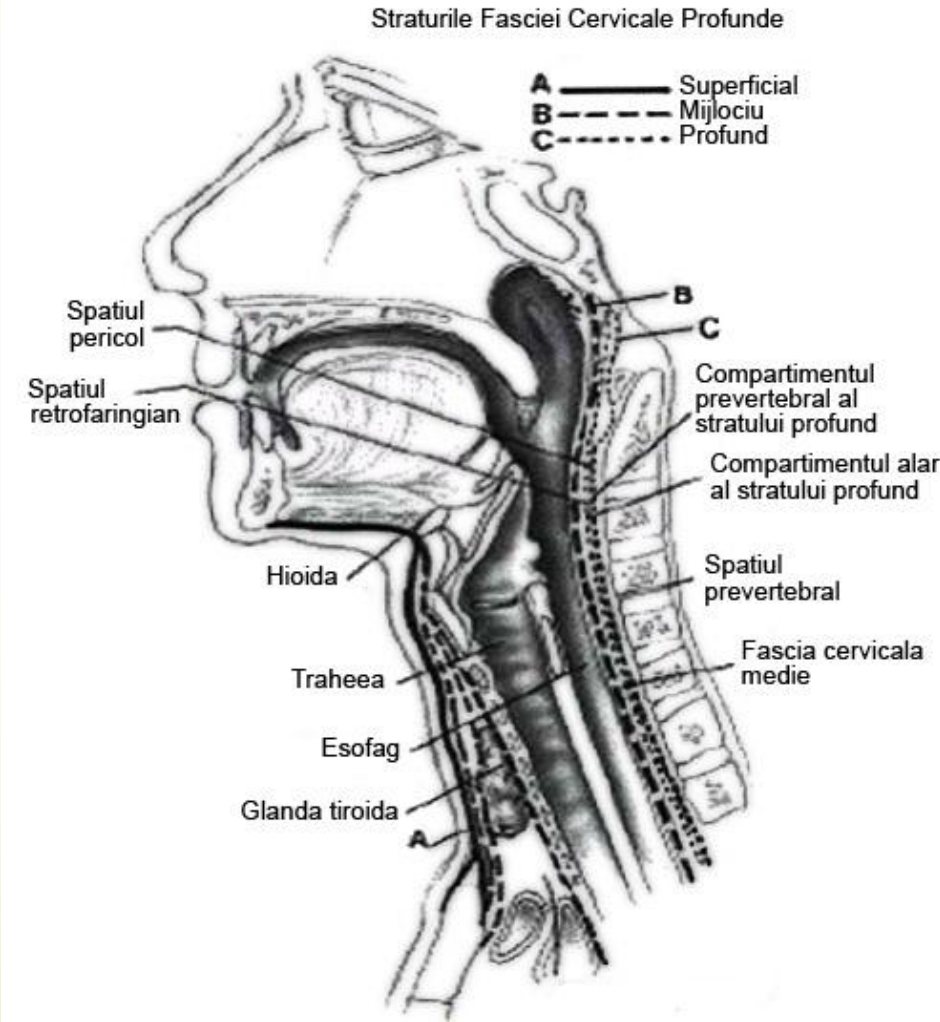


Spatiul prevertebral

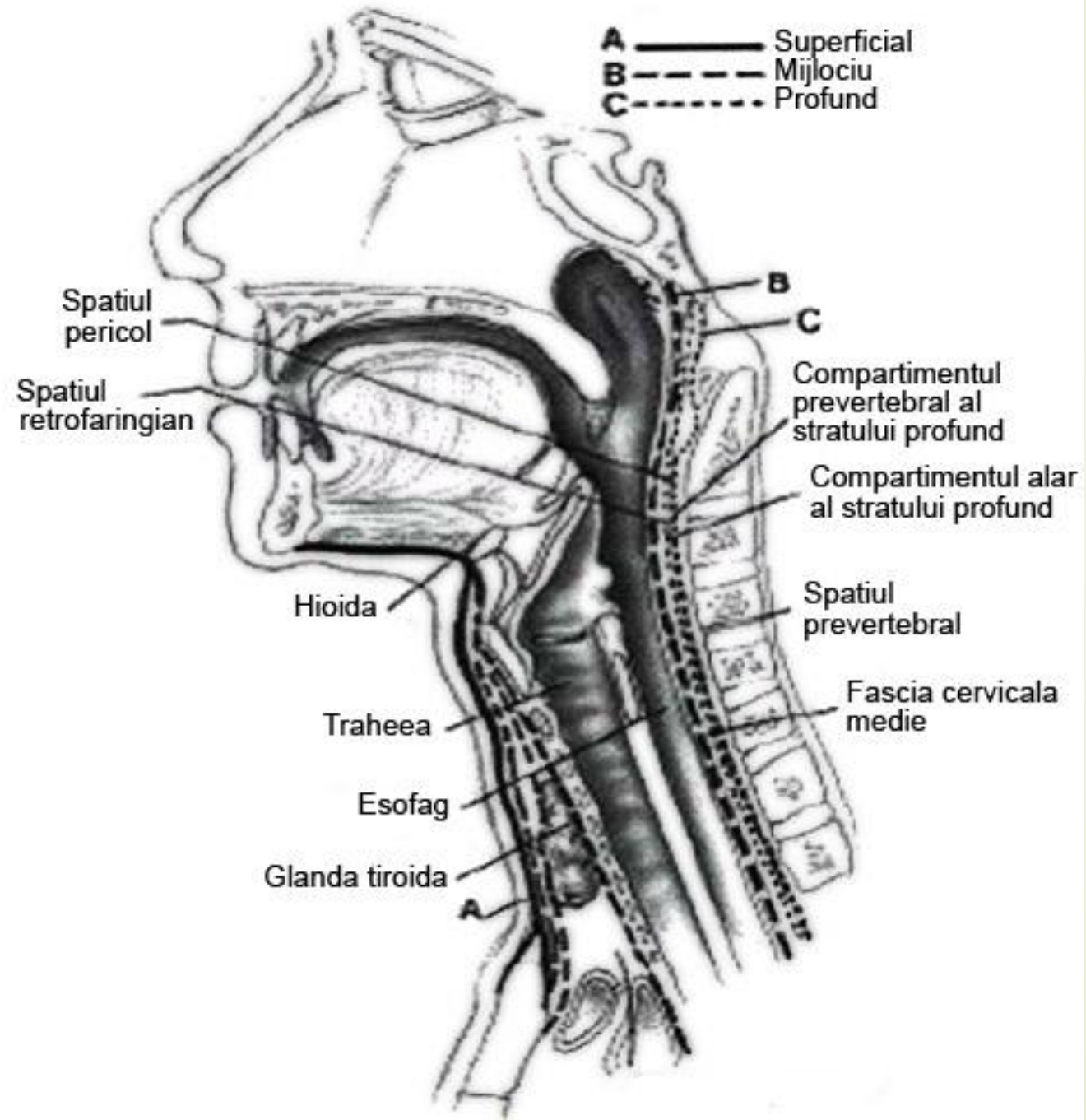
Localizare: între compartimentul visceral al stratului mijlociu al fasciei cervicale profunde și compartimentul alar al stratului profund al fasciei cervicale profunde posterior.

Continut: nodulii limfatici retrofaringieni.

- teci fasciale pentru grupe de mușchi amplasate pe coloana vertebrală;
- spațiile se propaga până la nivelul ThII-III.



Straturile Fasciei Cervicale Profunde



Spatiul “de pericol” 4

Localizare:

anterior: spatiul retrofaringian

posterior: spatiul prevertebral

lateral: unirea dintre compartimentul alar si prevertebral cu procesele

transverse vertebrale.

*Procesele inflamatorii pot proveni de la nivelul peretelui posterior al orofaringelui si cavitatii orale, si se pot extinde spre torace traversand spatiul retrofaringian, coborand spre spatiul retrovisceral (care incepe mai jos de faringe). Apoi poate sa strapunga fascia alara si sa ajunga in spatiul de “pericol” 4.

Abces retrofaringian

Spatiul retrofaringian

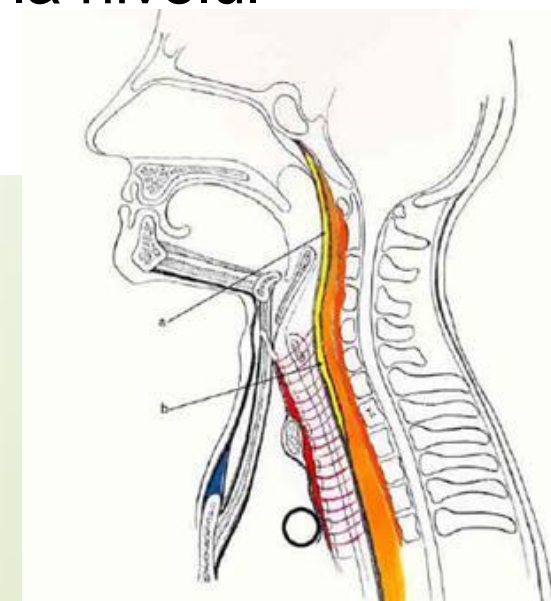
Localizare:

anterior -fascia bucofaringiana;

posterior -fascia prevertebrala;

lateral- teaca carotidiana .

*Se extinde superior pana la nivelul bazei craniului si inferior pana la nivelul mediastinului.



Abcesul spatiului periamigdalian

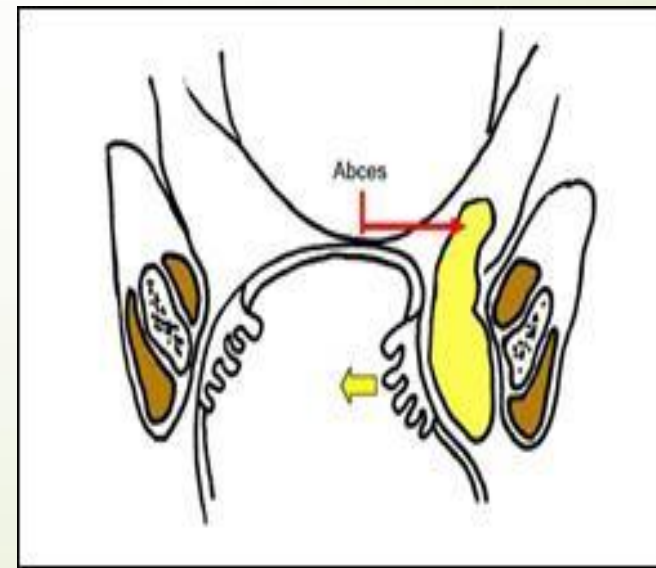
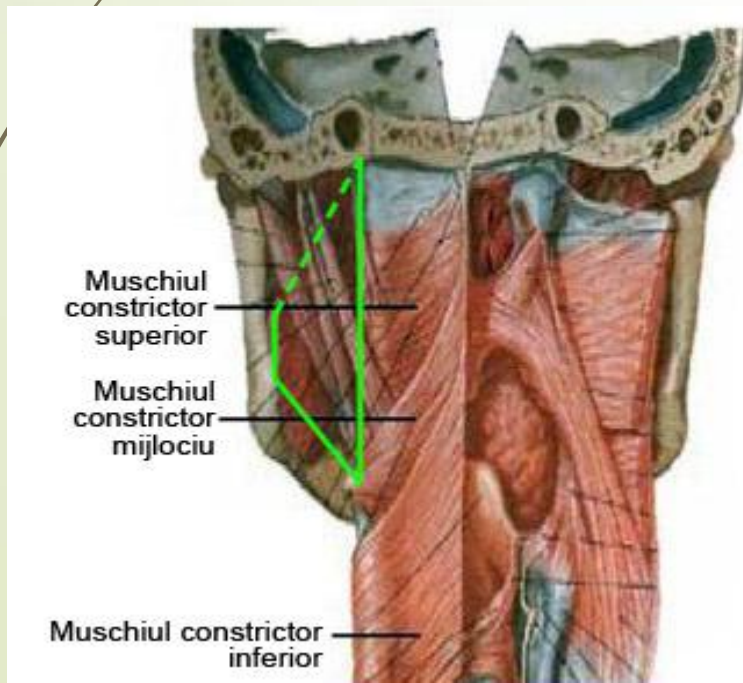


- **flegmonul anterior**, situat intre amigdala palatina si pilierul anterior;
- **flegmonul posterior**, intre amigdala si pilierul posterior

Abces parafaringian

Spatiul parafaringian este impartit in 2 compartimente de catre procesul stiloid:

- 1) **prestiloidian (anterior)** – nu contine structuri vitale; muschiul pterigoidian intern.
- 2) **retrostiloidian (posterior)** – artera carotida interna, vena jugulara interna, nervii cranieni IX, X, XI, trunchiul simpatic cervical.





Abcesul spatiului submandibular

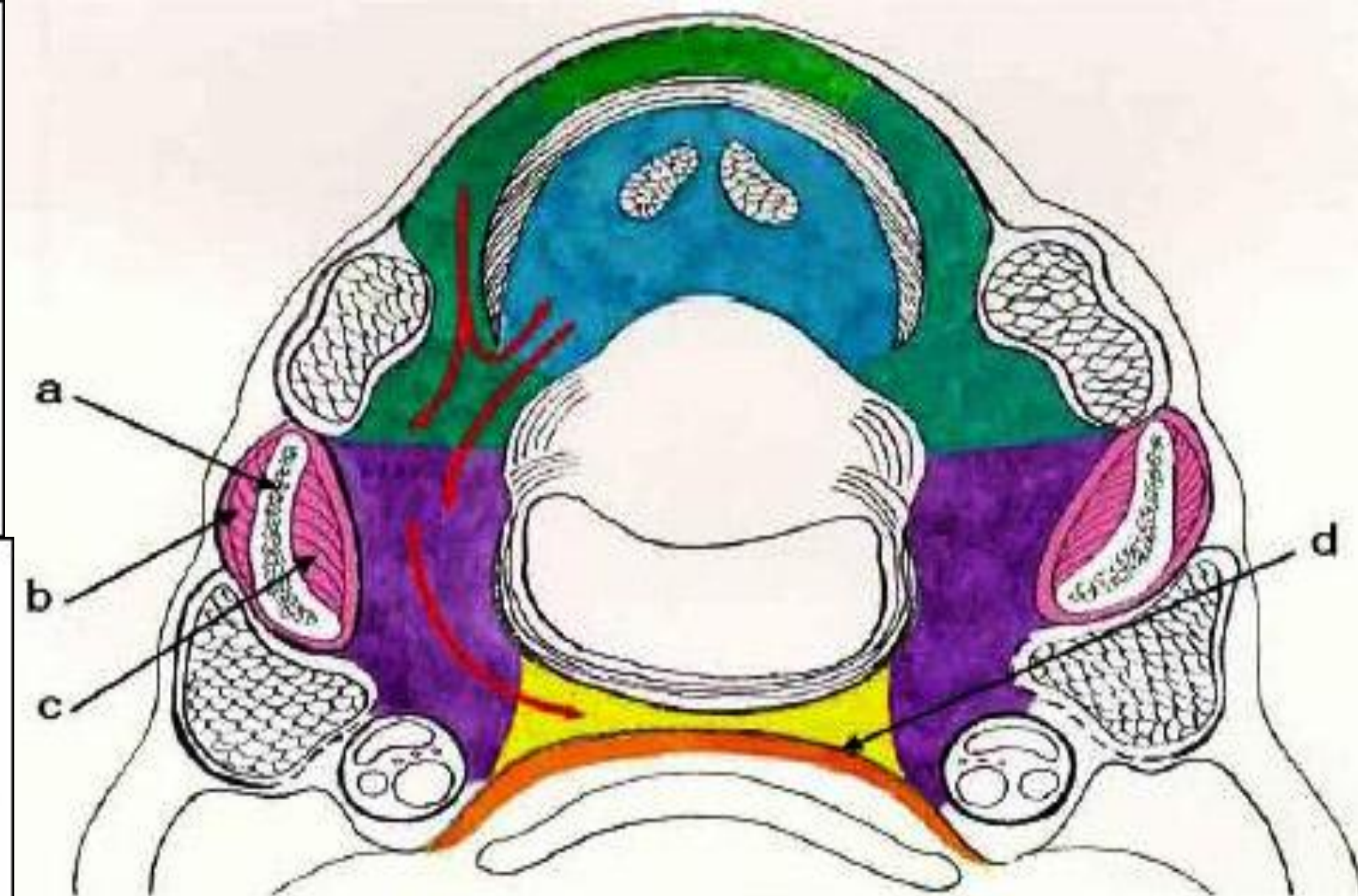
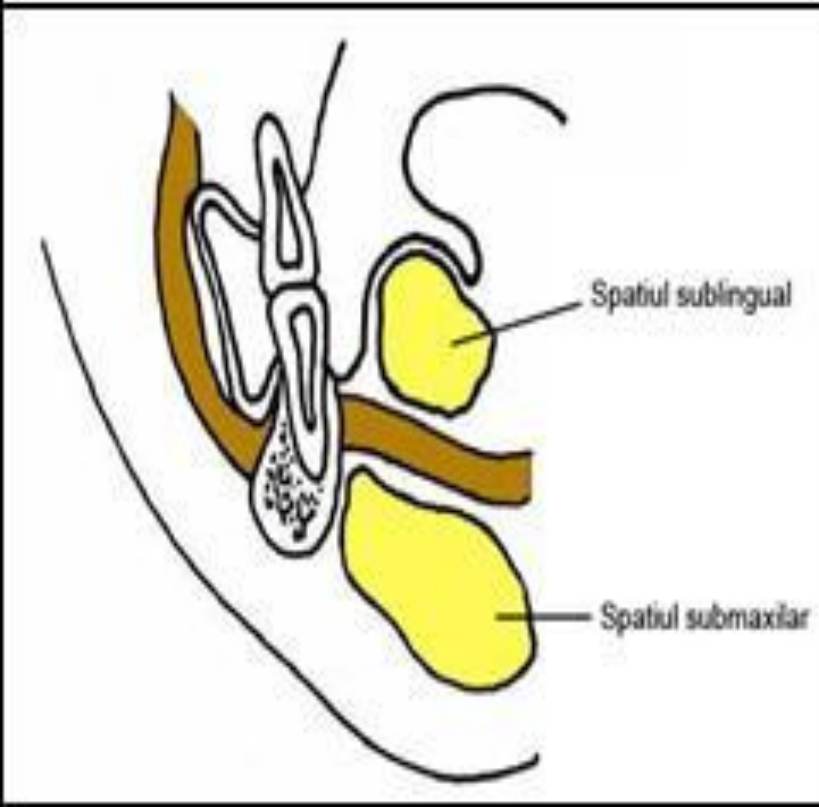
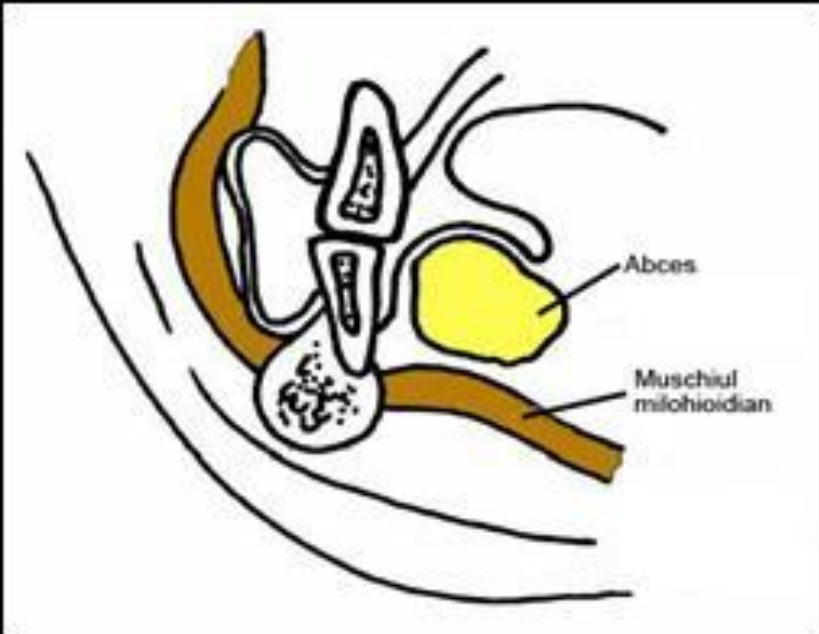
Spatiul sublingual – deasupra muschiului milohioidian.

Spatiul submaxilar – dedesubtul m. milohioidian.

Spatiul submental – dedesubt si central fata de m. milohioidian.

Spatiul submandibular – spatiul sublingual + spatiul submaxilar.

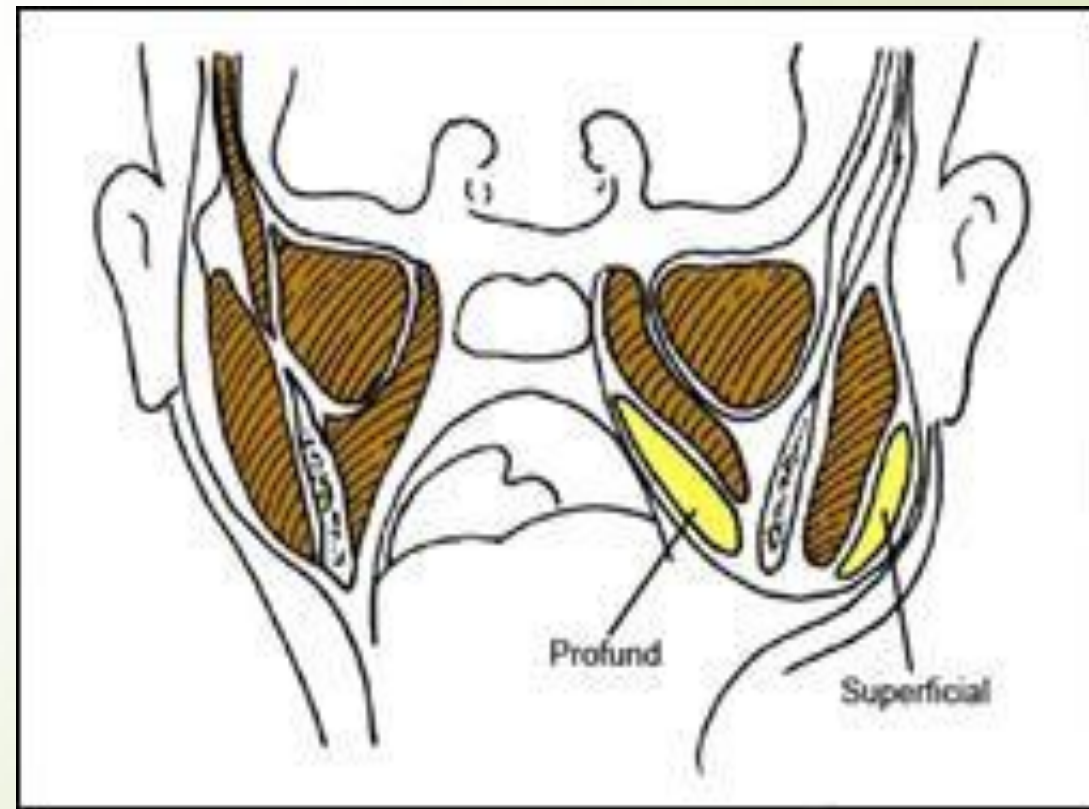
Angina Ludwig – infectie a spatiului submandibular bilateral.



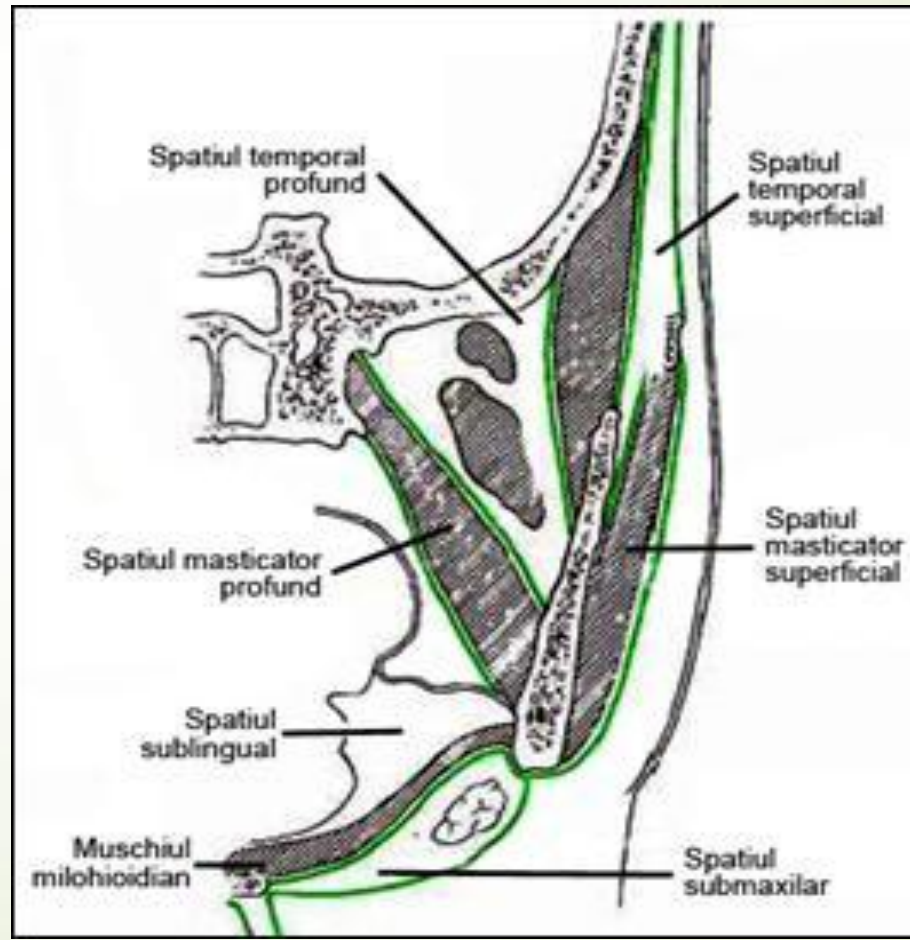
- spatiul submental
- spatiul submaxilar
- spatiul sublingual
- spatiul lateral faringian
- spatiul retrofaringian
- spatiul de pericol #4
- spatiul masticator
- a - ramura mandibula
- b - muschiul maseter
- c - muschiul pterigoidian median
- d - fascia alara
- calea de propagare a infectiei

Abcesul spatiului masticator

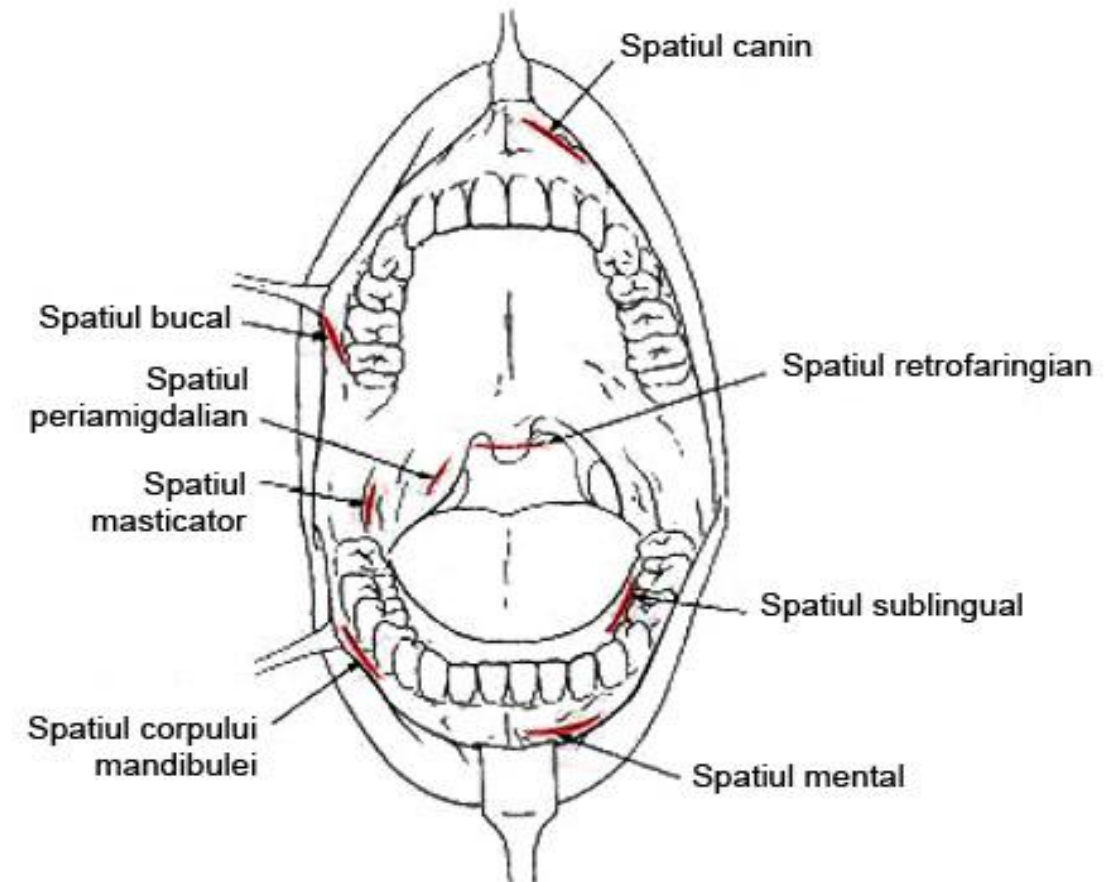
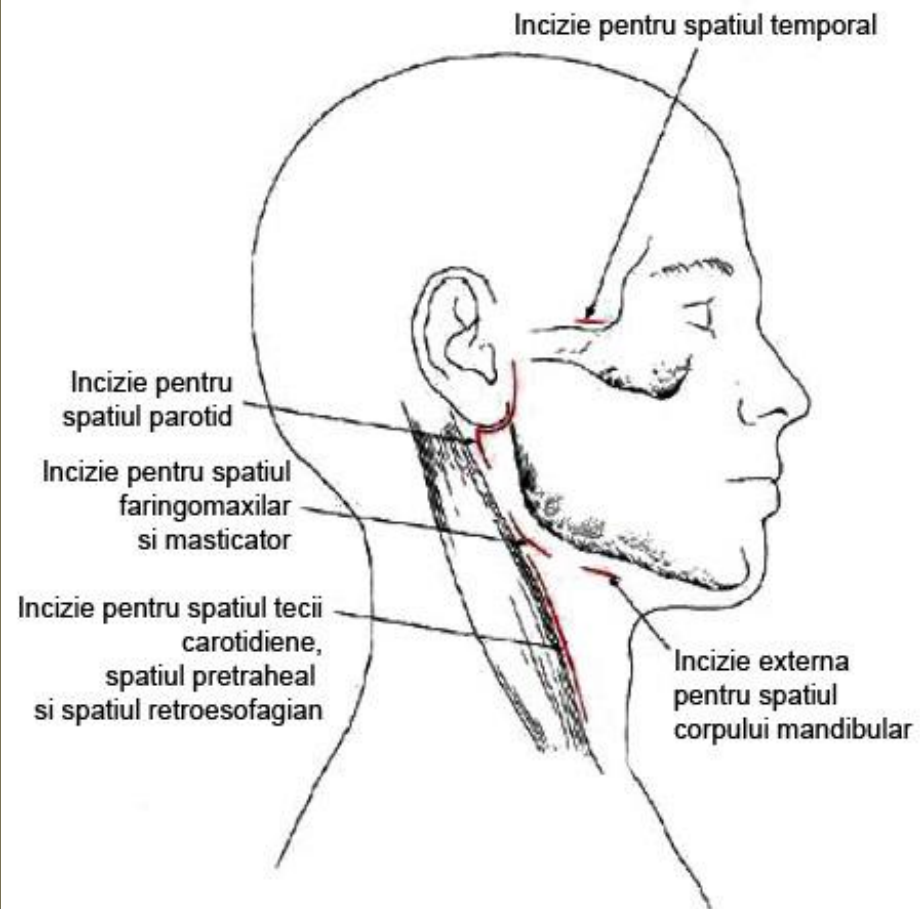
Sursele infectiei:molarii,in special cei de minte;



Abcesul spatiului temporal



Incizii



Bibliografie:

<http://usmf.md/uploads/Downloads/Medicina%202/Anatomia%20topografic%C4%83/Note%20de%20curs%20%28anatomia%20clinic%C4%83%20a%20g%C3%A2tului%29%20Suman%20S..pdf>

<http://www.creeaza.com/familie/medicina/PROIECT-DE-DIPLOMA-CHIRURGIE-0745.php>

<https://medicinamuncii.wordpress.com/2009/02/20/orl/>



Mulțumesc pentru atenție!!!