

Fasciile gâtului

Fasciile gâtului

- 5 fascii (Şevkunenکو):

I – fascia colli superficialis

II – lamina superficialis fasciae colli propriae

III – lamina profunda fasciae colli propriae

IV – fascia endocervicalis

V – fascia prevertebralis

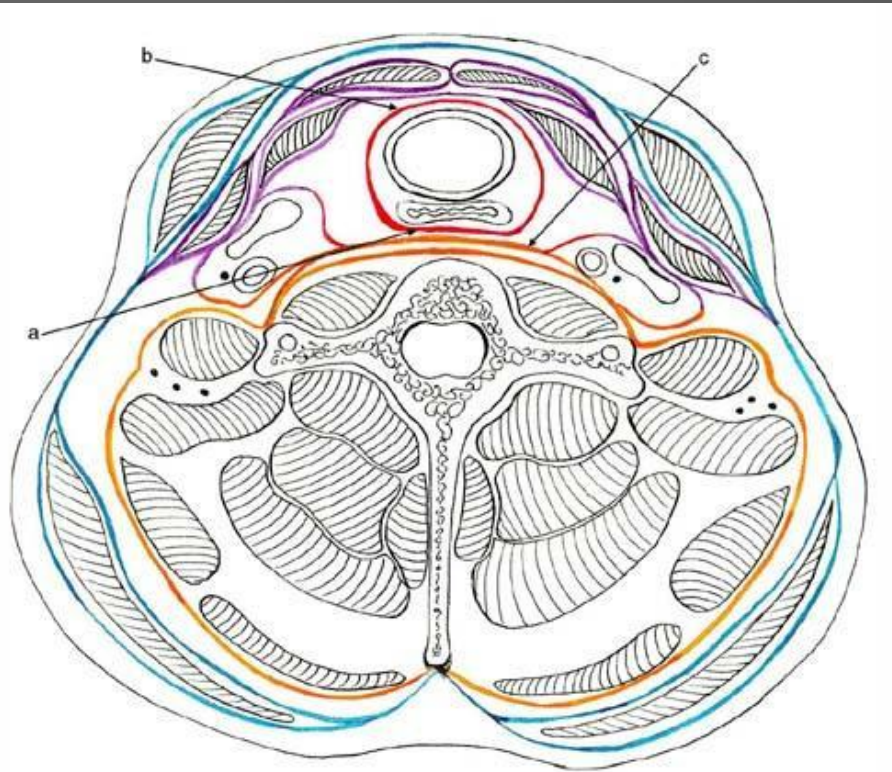
I -Fascia cervicală superficială

- Strat subțire de țesut conjunctiv subcutanat;
- Situată între derma pielii și fascia cervicală profundă;
- Conține m. platisma, nervii cutanați, vase sangvine și limfatice;
- Conține și o cantitate variabilă de grăsime.

m. platysma



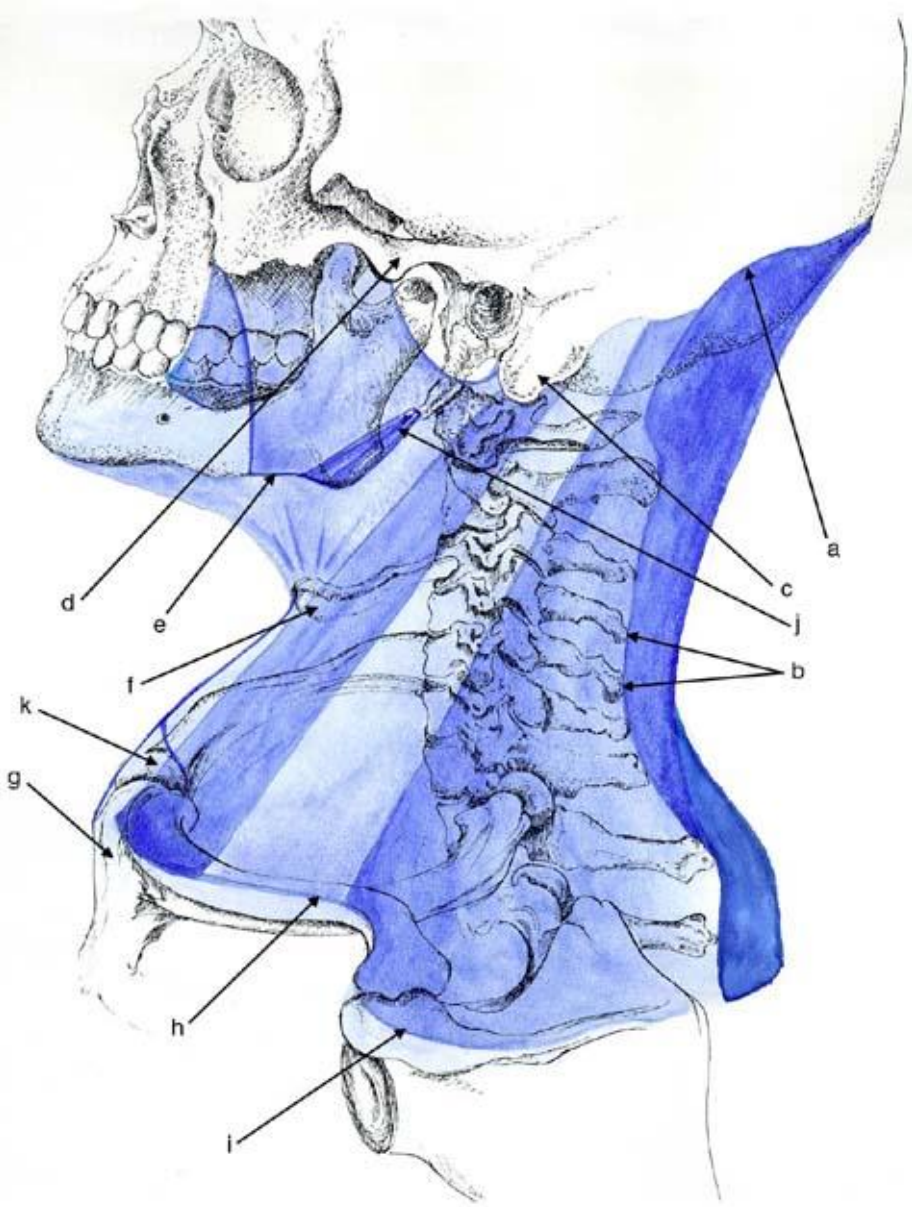
II - Lamina superficialis fasciae colli propriae



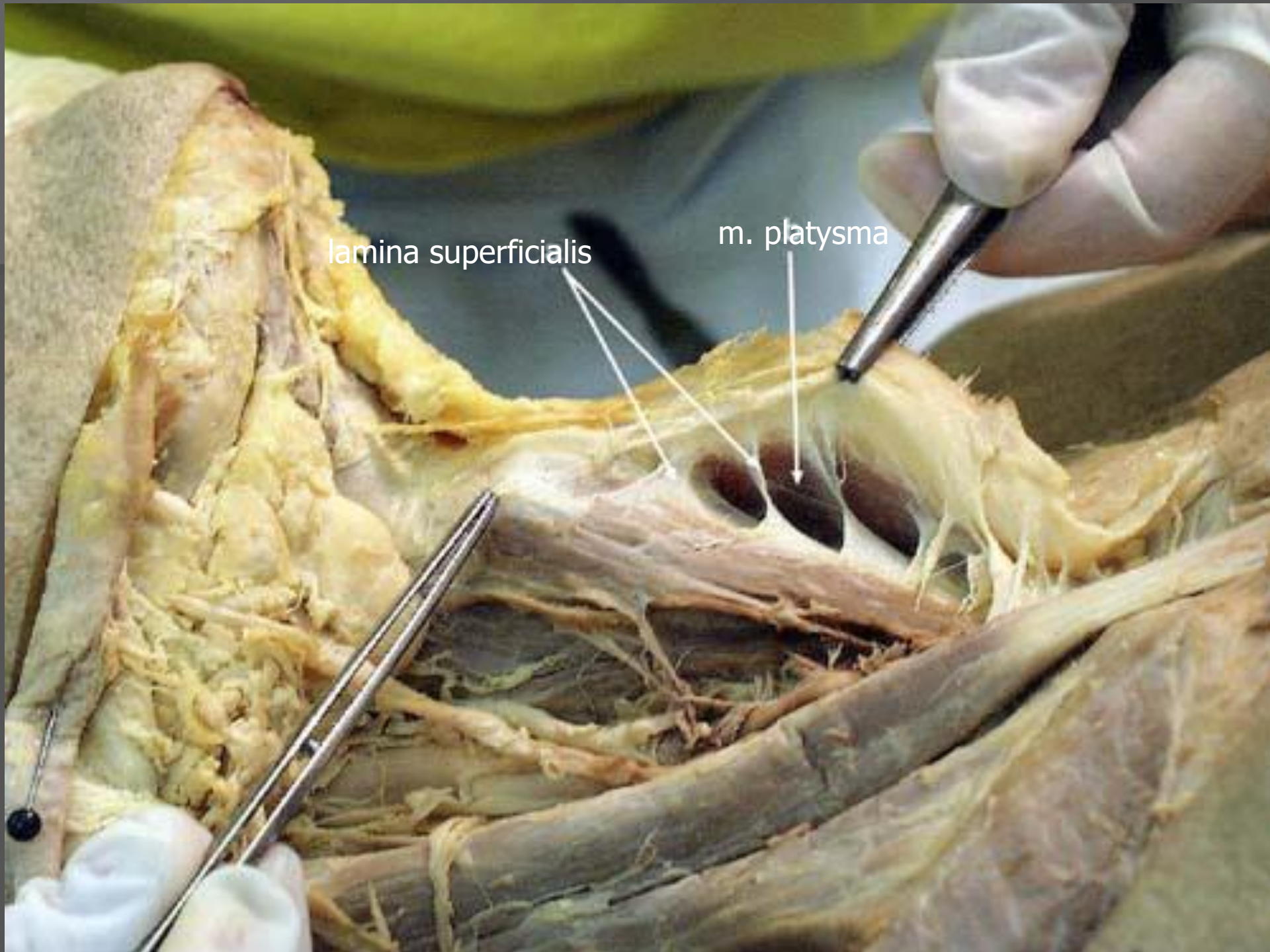
■ Lamina superficialis
■ Lamina profunda
■ Fascia endocervicalis

■ Fascia prevertebralis
○

- Înconjoară structurile gâtului;
- Situată sub fascia superficială;
- Se dedublează în foițele superficială și profundă pentru a include m. trapez, sternocleidomastoid;
- Formează capsula fibroasă a glandei submandibulare, parotide (fascia parotidomaseterică);
- Acoperă triunghiul posterior și anterior al gâtului.



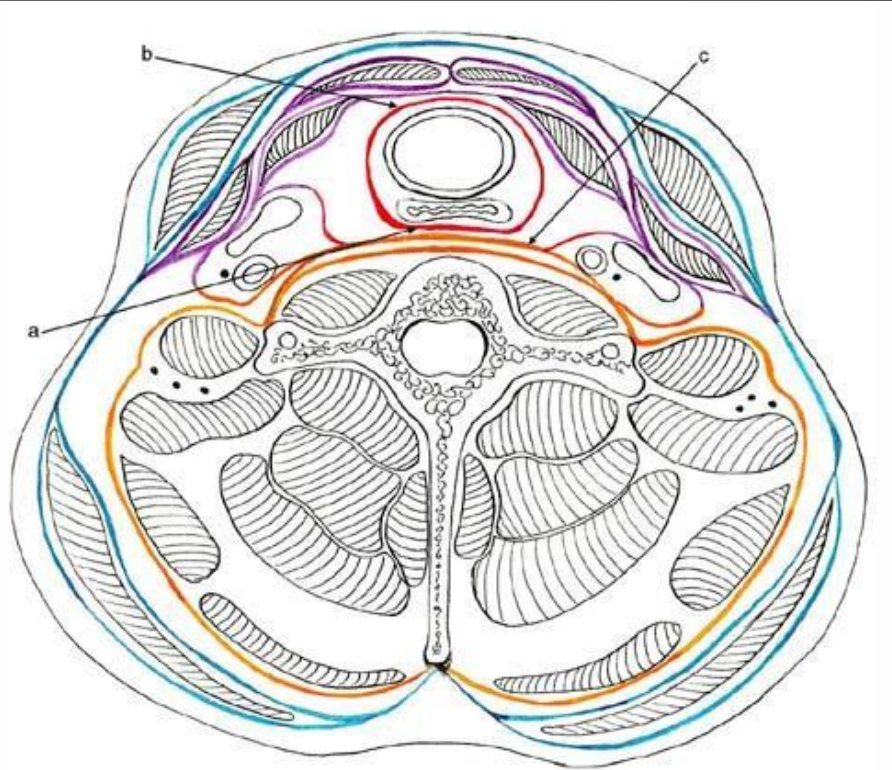
- Superior se atașează:
 - (a) linia nuchală superioară;
 - (b) procesele spinale ale v. cervicale și ligamentul nuchal;
 - (c) procesele mastoide;
 - (d) arcurile zigomatice;
 - (e) marginea inferioară a mandibulei (linea obliqua)
 - (f) osul hioid.
- Inferior se atașează:
 - (g) manubrium, (h) clavicula, (i) acromion.
- Spațiul suprasternal (k)
- Ligamentul stilomandibular (j)



lamina superficialis

m. platysma

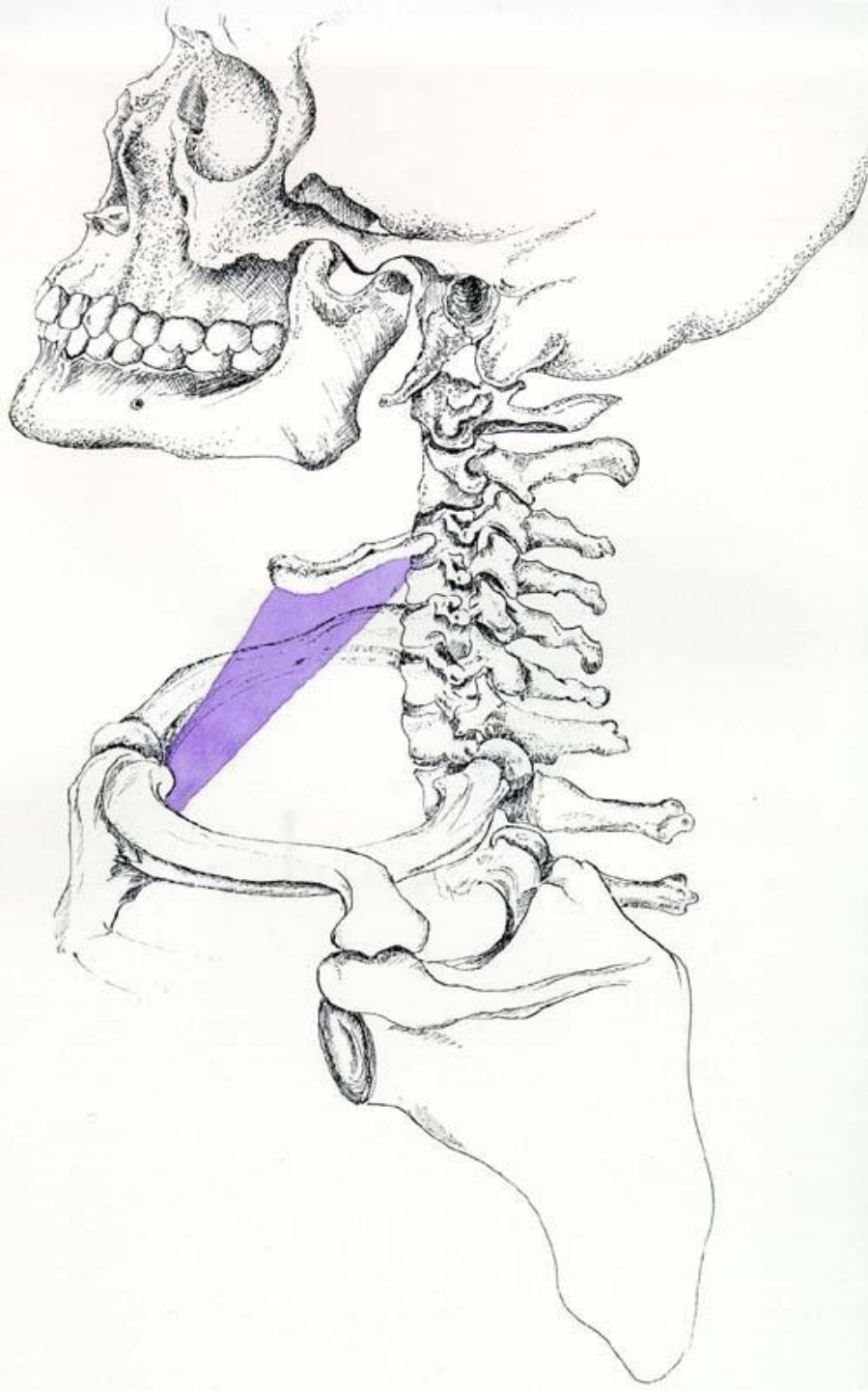
III - Lamina profunda fasciae colli propriae



■ Lamina superficialis
■ Lamina profunda
■ Fascia endocervicalis

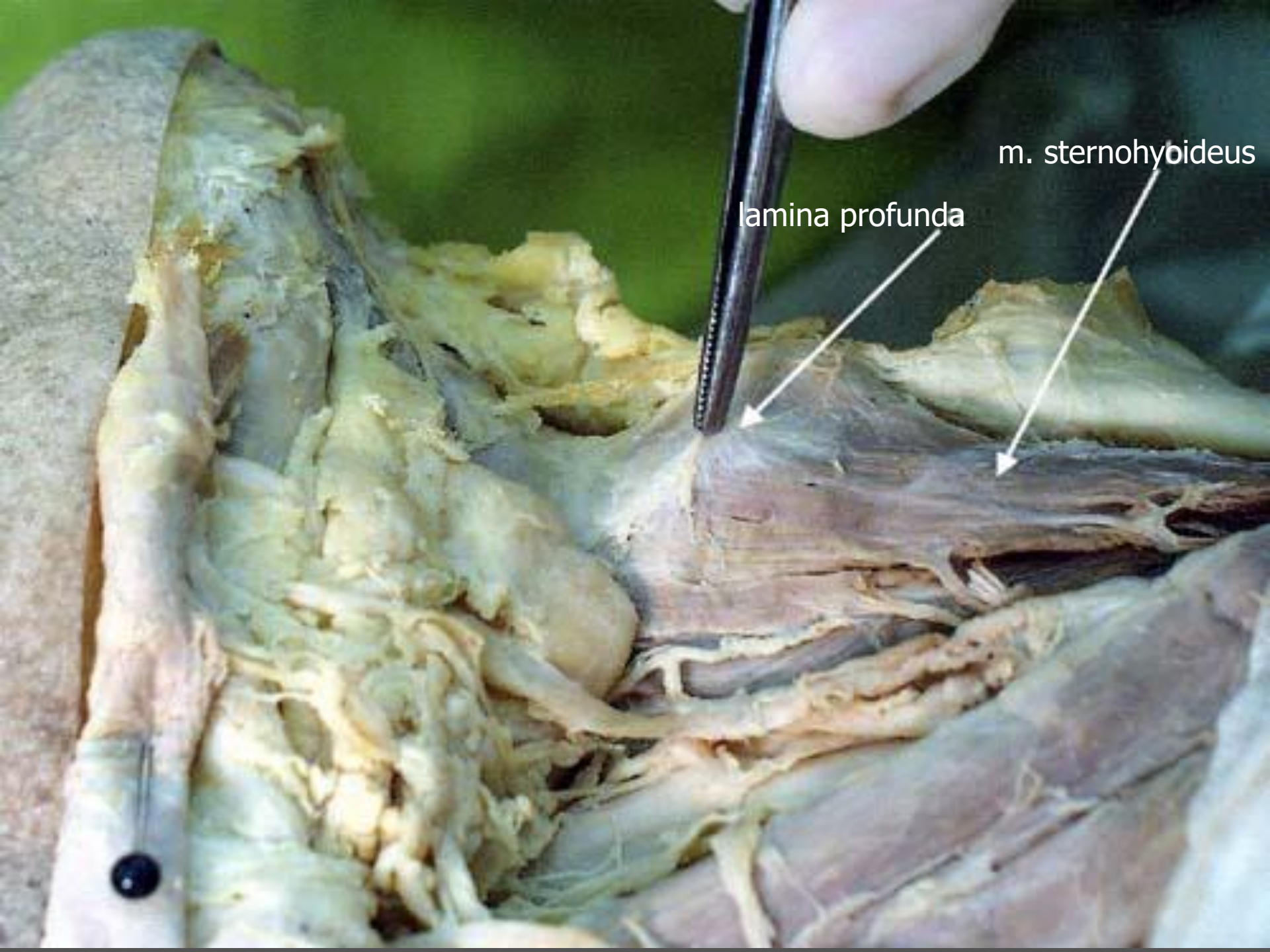
■ Fascia prevertebralis
○

- Înconjoară mușchii infrahioidieni;
- Fuzionează cu lamina superficialis la fața profundă a m. SCM;
- Fascia II și II, pe linia mediană anterioară fuzionează, formînd linia albă a gîtului, apoi inferior se depărtează, formînd spațiul suprasternal.



Lamina profunda fasciae colli propriae

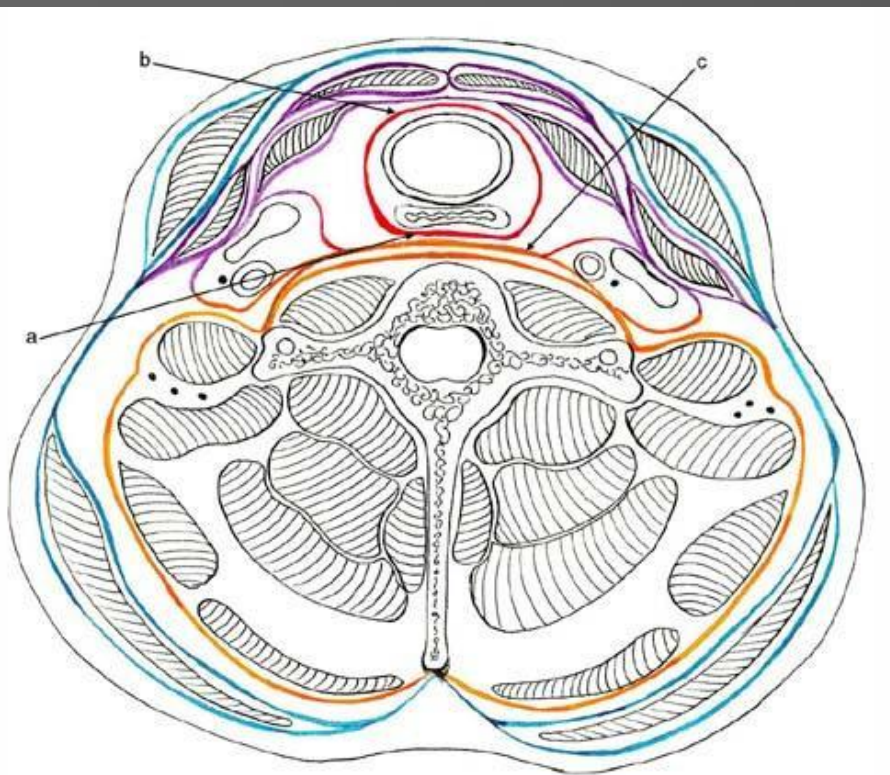
- Se îngroașă pentru a forma un scripete prin care trece tendonul intermediar al m. digastric;
- Limitele laterale sunt formate de m. omohioidieni, pe care îi fixează, redirecționând cursul lor.



m. sternohyoideus

lamina profunda

IV - Fascia endocervicalis

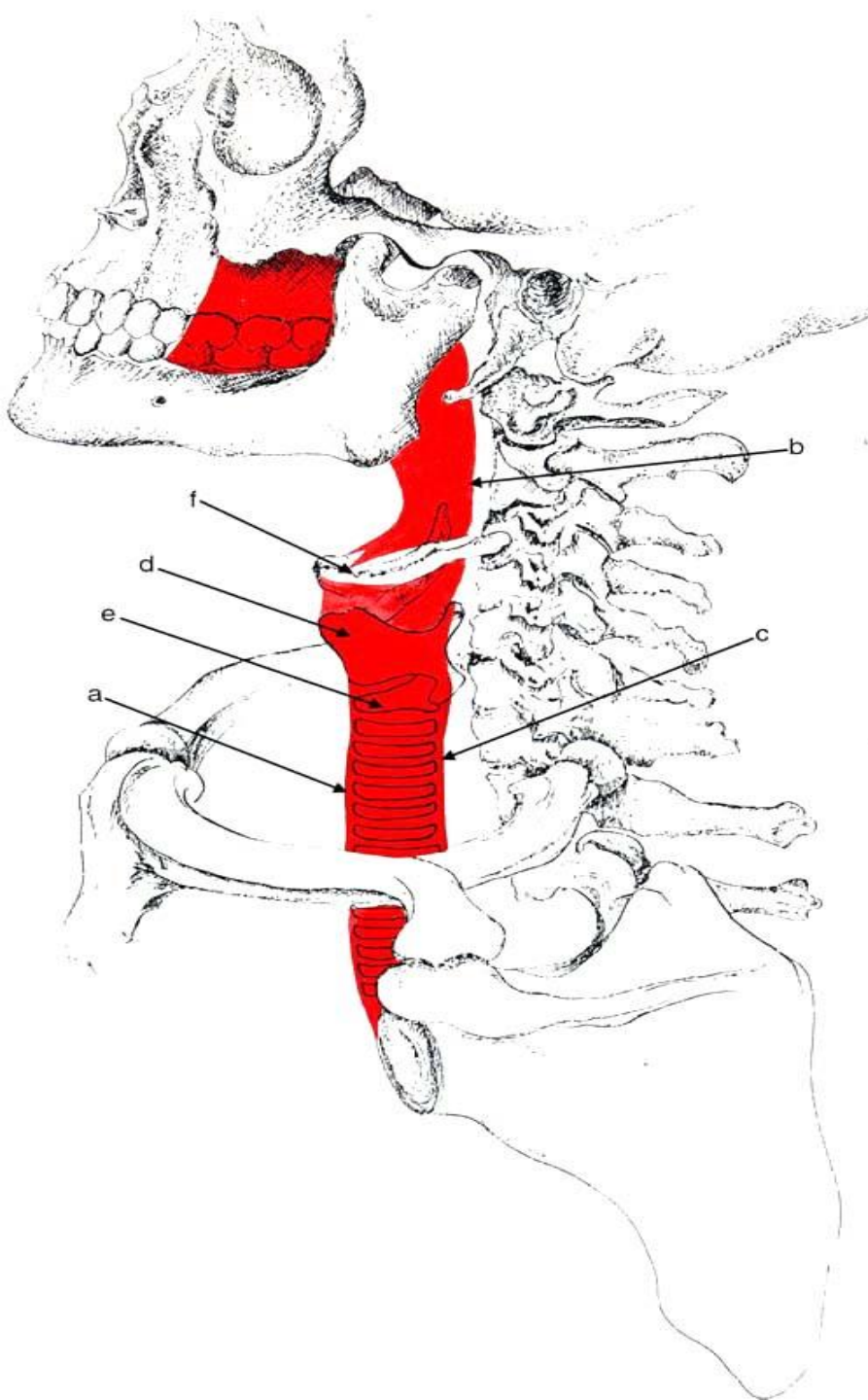


■ Lamina superficialis
■ Lamina profunda
■ Fascia endocervicalis

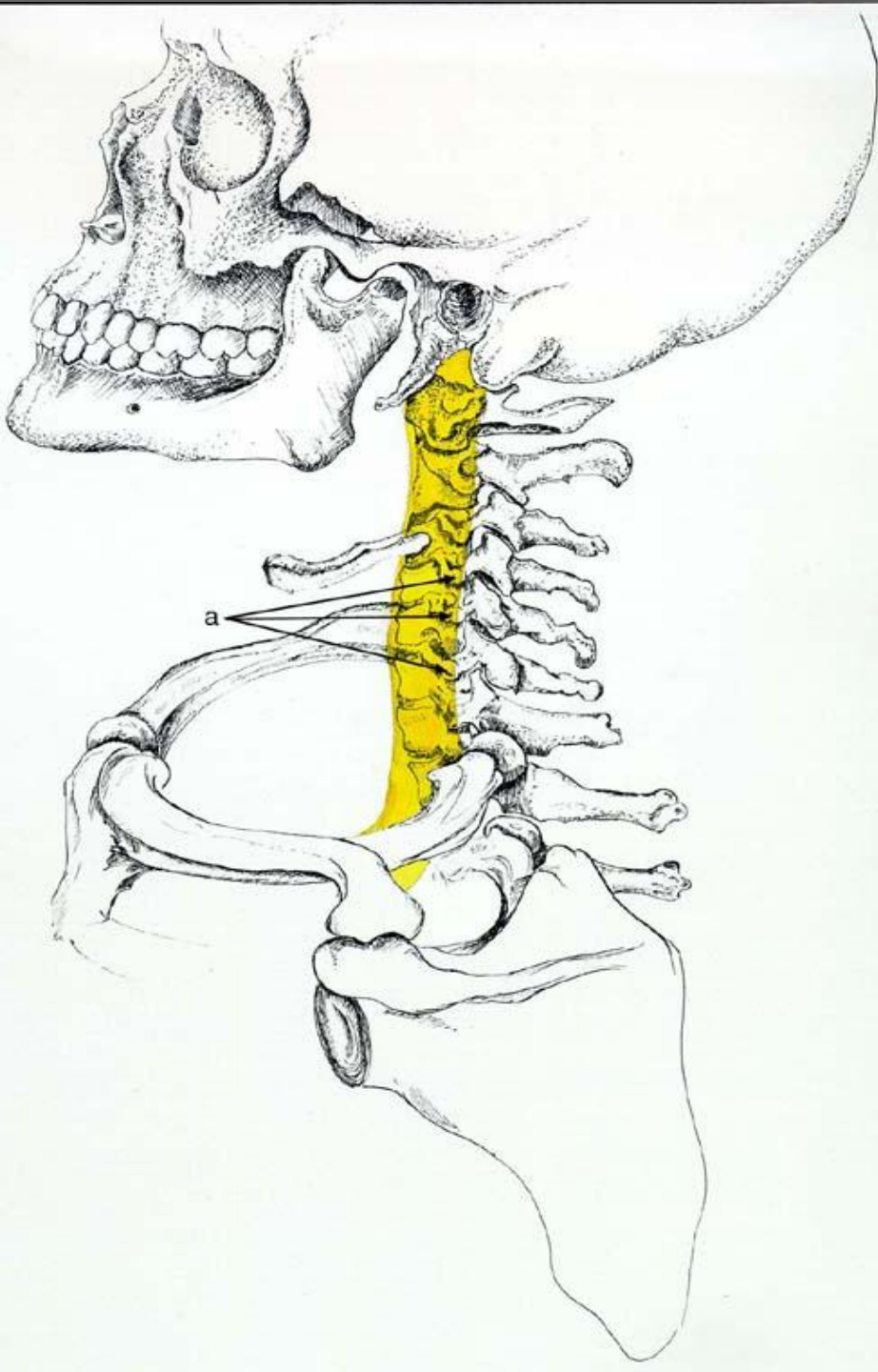
■ Fascia prevertebralis
○

- 2 foițe: viscerală și parietală.
- Foița viscerală include tiroida, traheea, faringele și esofagul.
- Foița parietală formează teacă pentru pachetul vasculonervos.

Foița viscerală a fasciei endocervicale



- Atașată superior:
(e) cartilajul cricoid, (d) cartilajul tiroid, (f) osul hioid.
- Fuzionează posterior și superior cu fascia faringeană (poate fi împărțită în 3 componente:
 1. retrofaringiană,
 2. faringiană laterală și
 3. bucofaringiană).
- Fuzionează inferior cu pericardul fibros.



Foița parietală a fasciei endocervicale (fascia alară)

- Se întinde între procesele transverse, de la baza craniului, pînă la mediastinul superior.
- În mediastinul superior dă fascicule de fibre spre vasele magistrale și pericard.

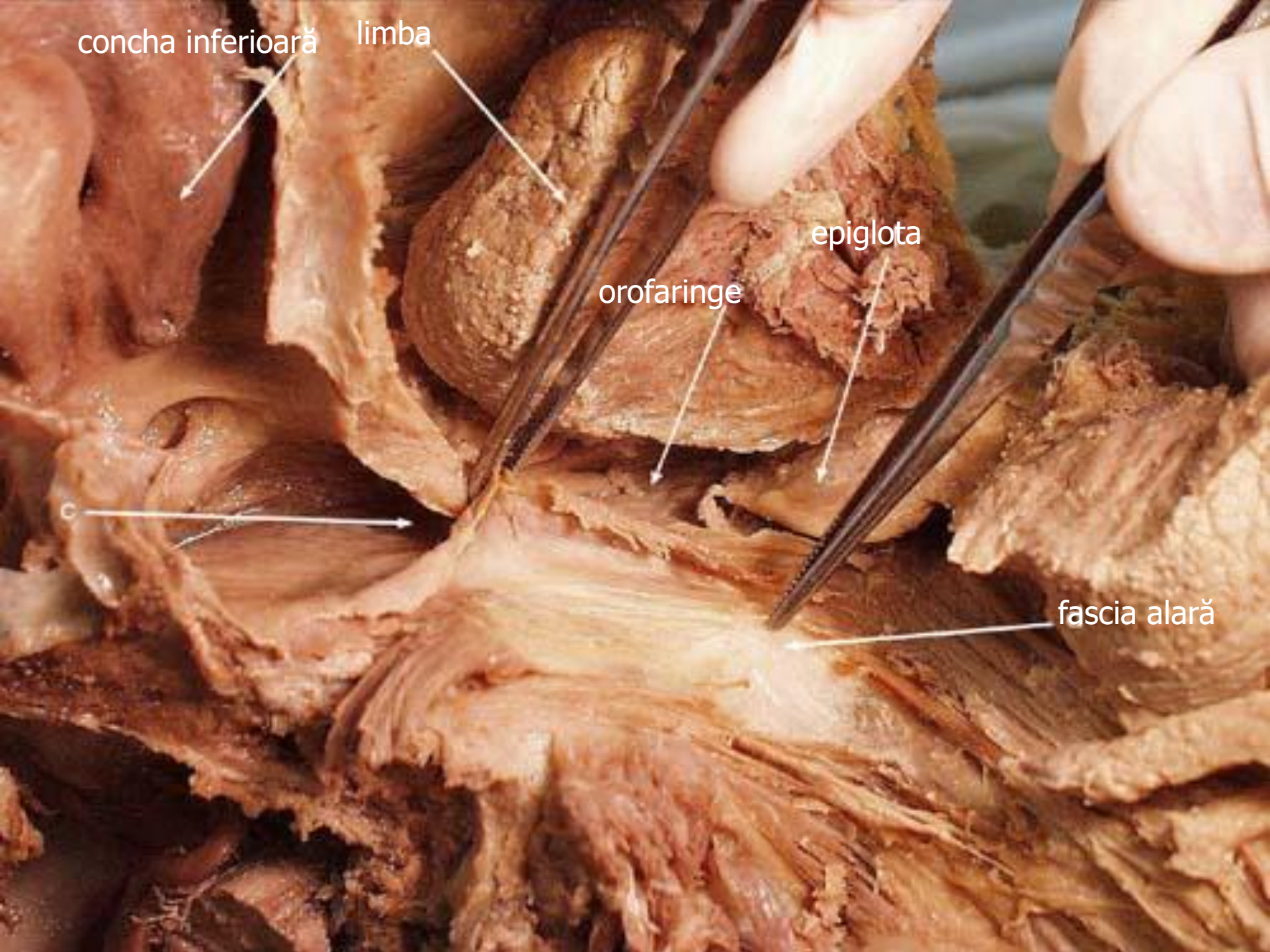
concha inferioară

limba

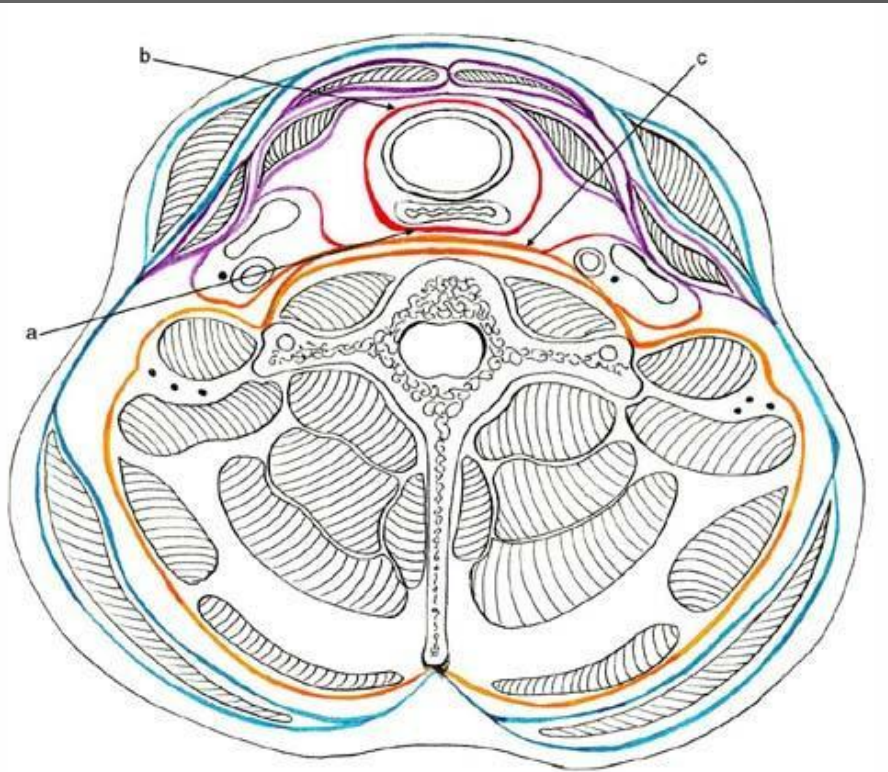
epiglota

orofaringe

fascia alară



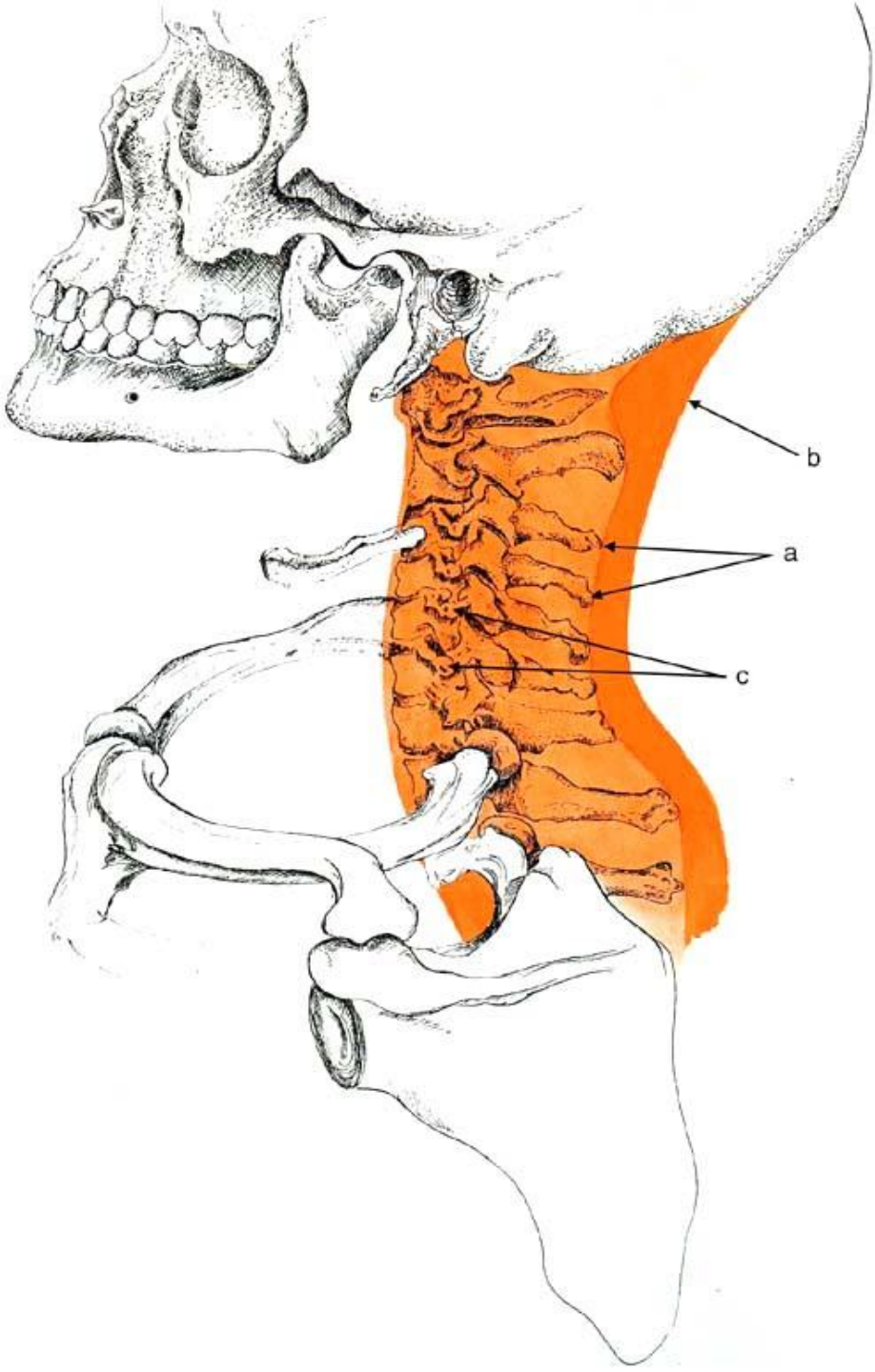
V - Fascia prevertebralis



■ Lamina superficialis
■ Lamina profunda
■ Fascia endocervicalis

■ Fascia prevertebralis
○

- Începe de la procesele spinosase vertebrale și lig. nuchae;
- Trece anterior de coloana vertebrală;
- Formează anterior teacă pentru mușchii lung al capului și al gâtului, scapeni, trunchiul simpatic;
- Posterior este imediat profund de m. trapez și fascia ce îl înconjoară (fascia II).



Fascia prevertebrală

- Se întinde de la baza craniului pînă la vertebra T3.
- Lateral se extinde ca teaca axilară – înconjoară vasele axilare, plexul brahial.
- Inferior trece în fascia endotoracică

