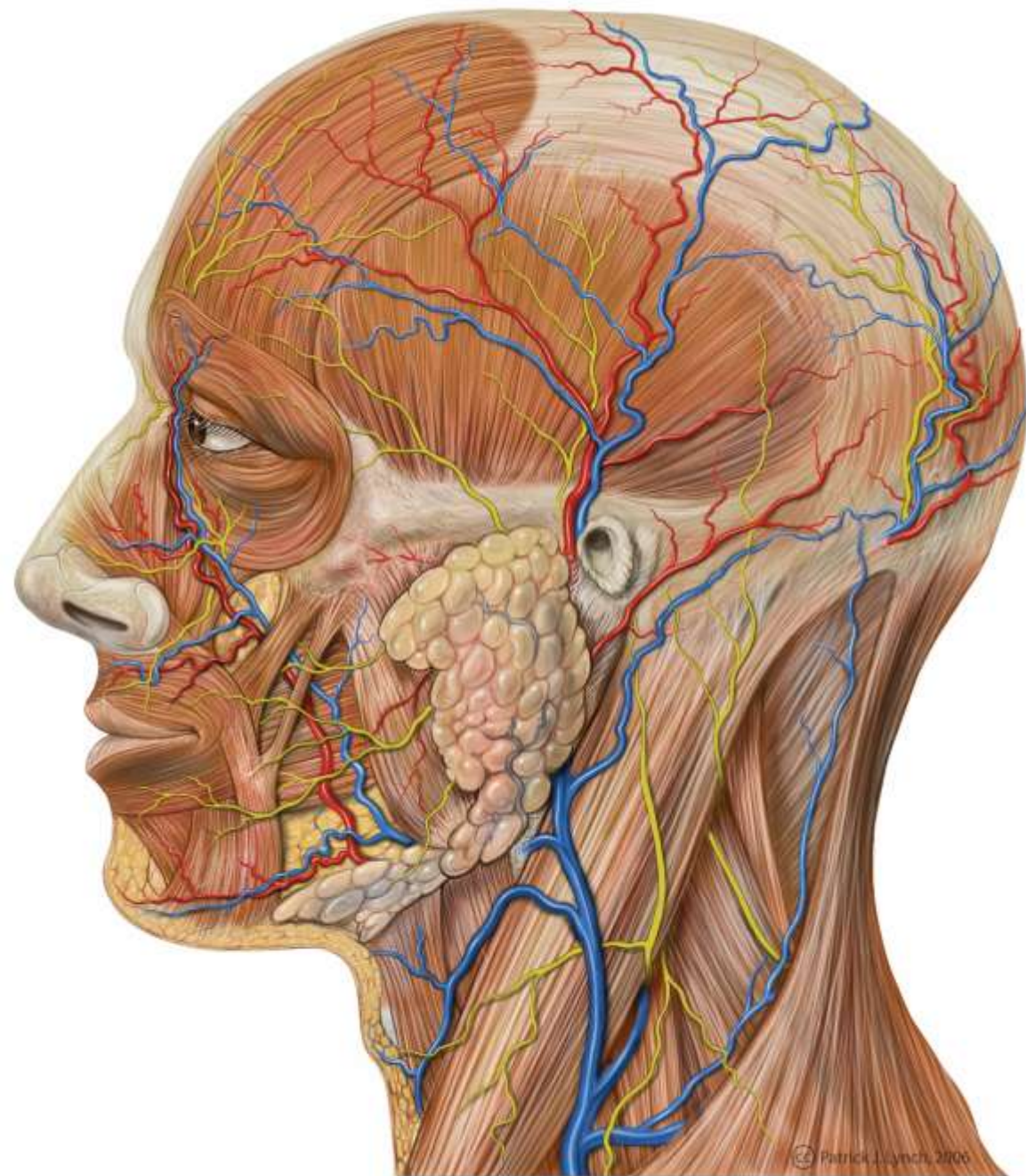


*Topografia porțiunii
faciale a capului*



Porțiunea faciala este situată în porțiunea inferoanterioră a capului.

Limite:

- ❖ **Superioară**- marginea supraorbitală, osul zigomatic și arcada zigomatică pînă la orificiul auditiv extern.
- ❖ **Inferioară**- ramura inferioară și baza mandibulei



Punctele de reper externe

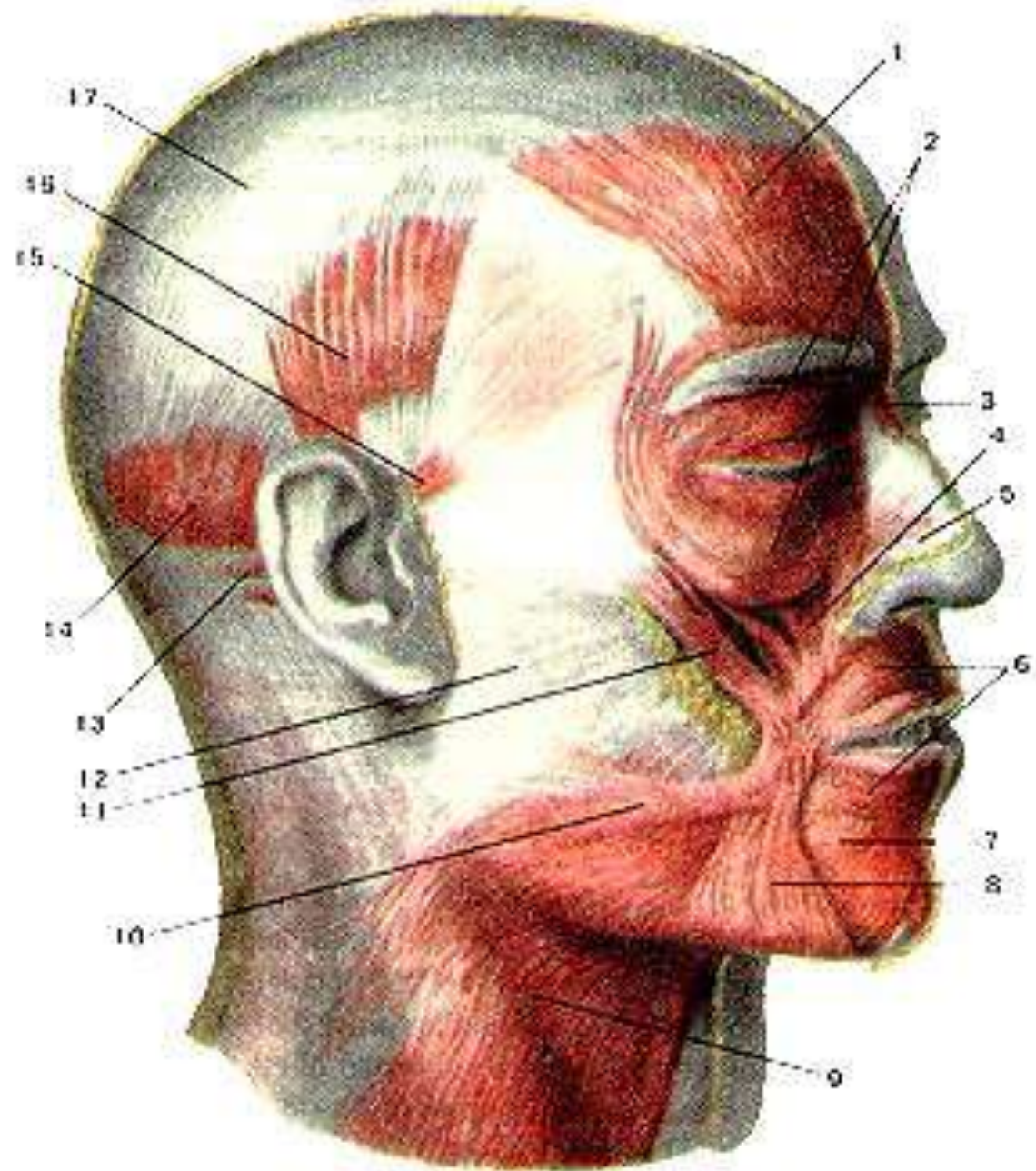
- ✓ *Contururile orbitelor*
- ✓ *Marginile aperturii piriforme*
- ✓ *Dorsum nasi*
- ✓ *Osul zigomatic*
- ✓ *Arcada zigomatică*
- ✓ *Fossa canina a maxilei*
- ✓ *Marginea anterioară a mușchiului maseter*
- ✓ *Corpul, unghiul și ramura mandibulei*



Partea facială a capului este convențional împărțită în anterioară și laterală.

***Partii anterioare** i se atribuie: cavitățile orbitală, nazală și bucală.*

***Porțiunea laterală** a feții este la fel împărțită în trei regiuni mai mici: bucală sau genială, parotidomaseterică și facială profundă.*

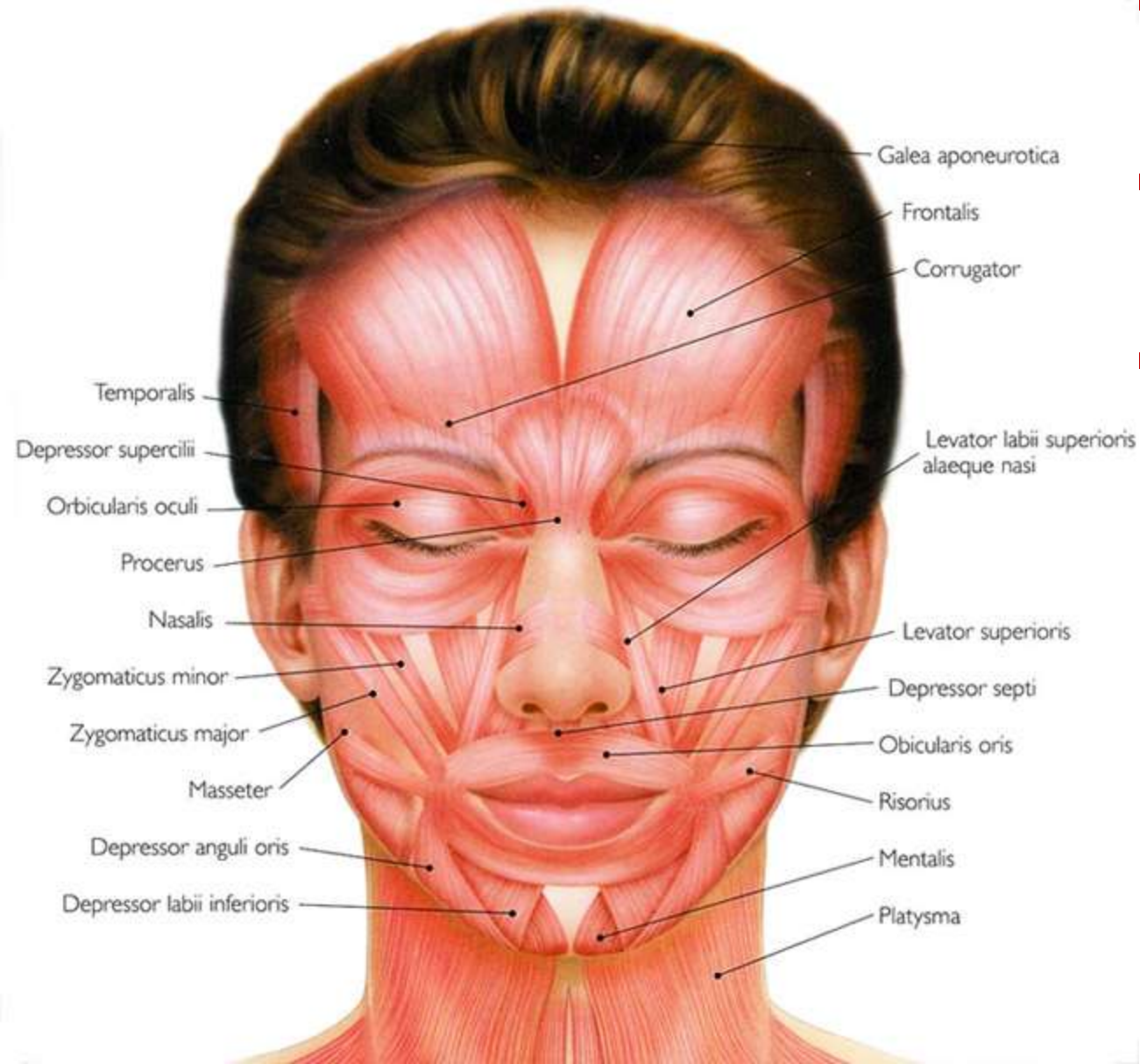


Straturile și mușchii feței

- **Pielea** –subțire, conține glande sebacee și sudoripare, posedă elasticitate, intensitate și rigiditate suficientă, este ușor mobilă.
- **Țesutul subcutanat** – bine pronunțat, ceea ce permite relativ liber răspîndirea hematoamelor și proceselor purulente.
- **Mușchii** – după proveniență se divid în două grupe: mimici și masticatori

- ✓ M. mimici- dispuși superficial, sunt inervați de n.facial
- ✓ M. masețeri- se inserează pe mandibulă, permutînd-o în timpul masticației, parțial participă în articularea vorbirii. Ei se clasifică în proprii (m.temporal, m.masețer, m.pterigoizi) și auxiliari (m.digastric, m.milohioidian, m.geniohioidian).

Mușchii proprii efectuează mișcările de ridicare a mandibulei, iar mușchii auxiliari- o coboară.



Vascularizația feței

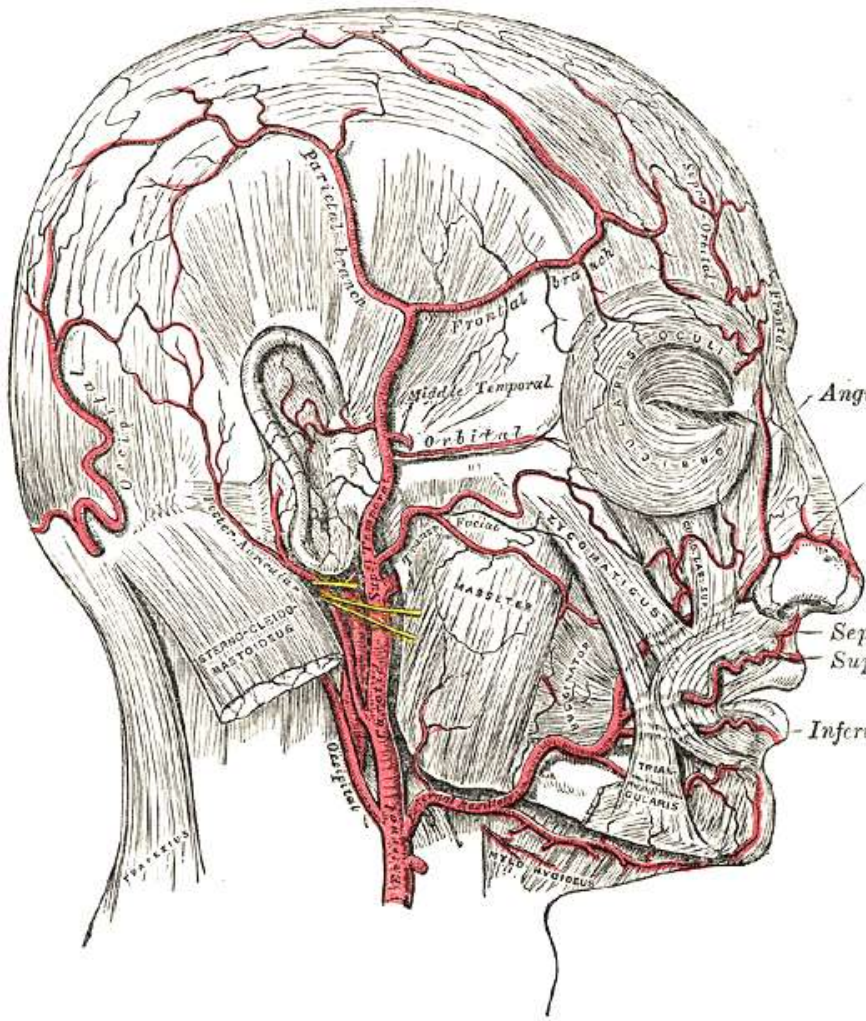
A. carotidă externă: aa. temporală superficială, maxilară, facială.

A. Carotidă internă: a. Oftalmică

Artera facială se proiectează de la marginea anterioară a mușchiului maseter, se îndreaptă în sus și medial. Anastamozează cu a. transversă a feței din a. temporală superficială, aa. infraorbitale din a. maxilară, și cu a. Frontală și dorsală a nasului din a. carotidă internă.

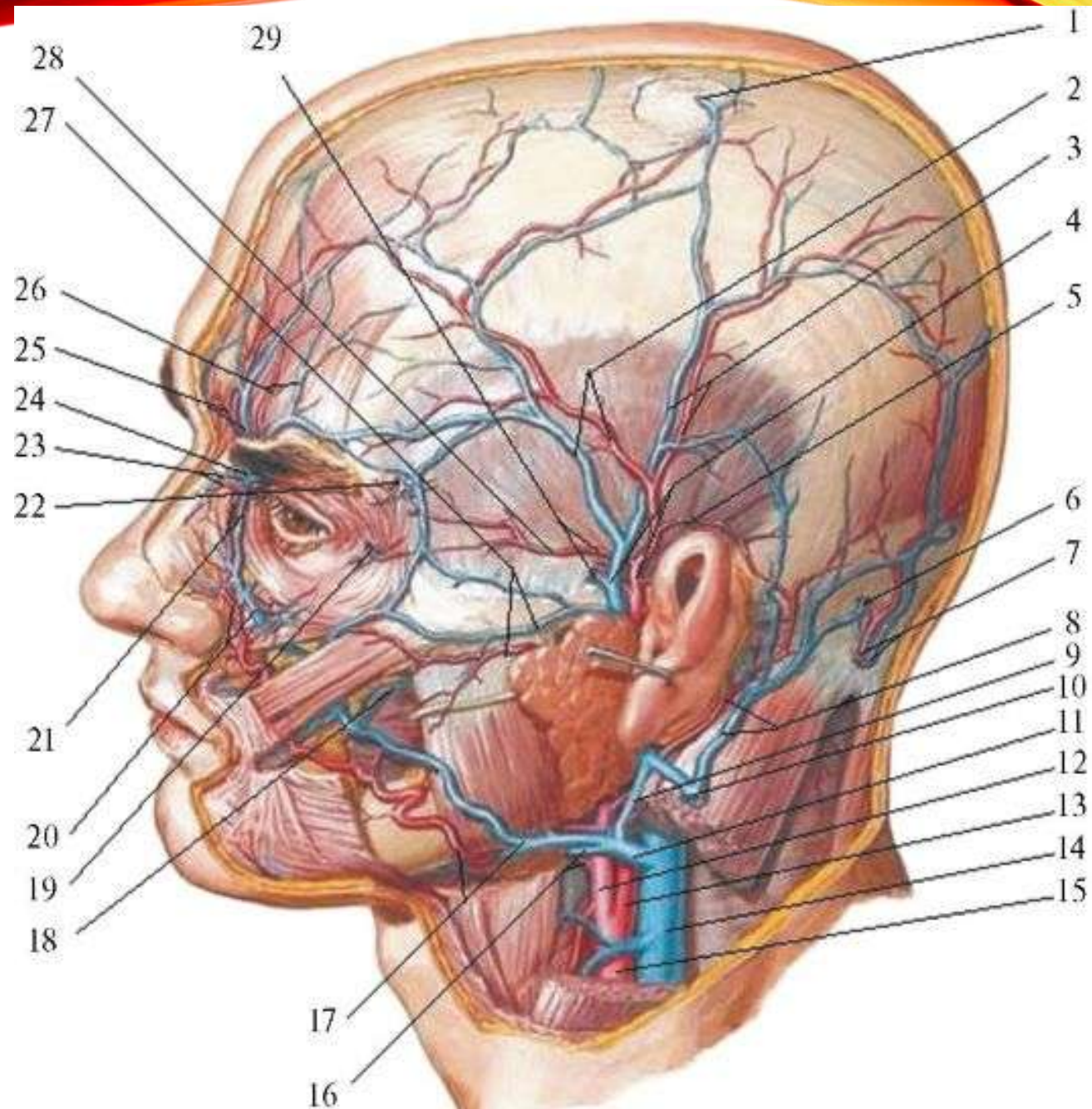
Artera temporală superficială vascularizează partea cerebrală a capului și anastamozează cu vasele terminale ale a. orbitale (din a. carotidă internă)

Artera maxilară se găsește în regiunea profundă a feței și vascularizează mandibula, maxila, dinții și toți mușchii maseteri.



Venele feței formează două plexuri:

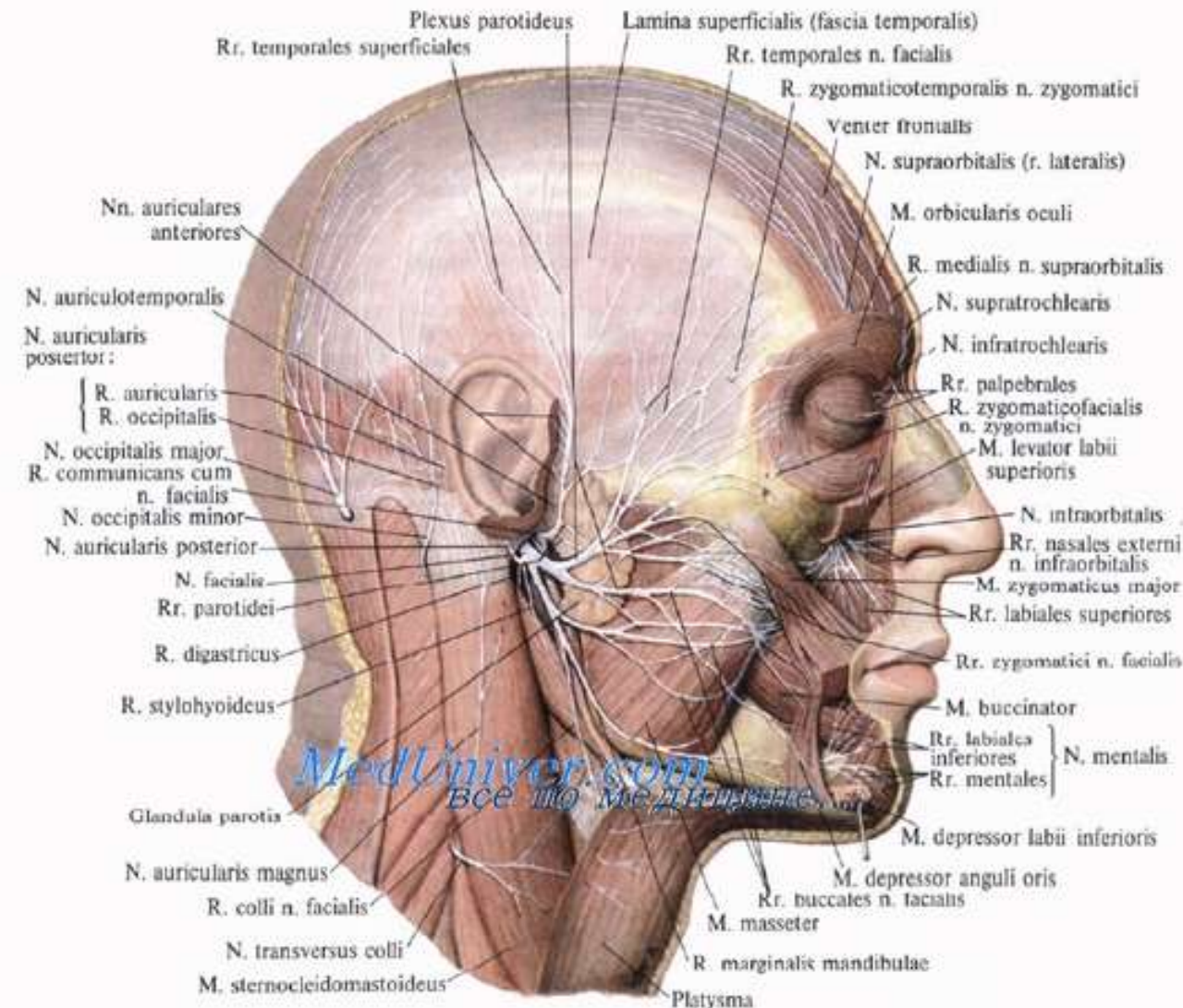
- ***Superficial-*** este alcătuit din venele facială și retromandibulară. V. facială colectează venele ce vin din regiunile frontală, orbitală, de la nas, pleoape, obraji, buze și bărbie. Vena retromandibulară colectează sîngele venos din regiunile irigate de ramurile terminale ale arterei carotide externe.
- ***Rețeaua venoasă profundă*** e prezentată prin plexul pterigoid și plexuri mai mici dispuse în grosimea mușchilor și în spațiul celular intermuscular al porțiunii faciale profunde.



Inervarea motorie:

❖ *Nervul facial: trece prin canalul nervului facial, orificiul stilomastoid și se situează în grosimea glandei parotide divizându-se în mai multe ramuri formînd plexul parotid. Ramurile: temporală, zigomatică, marginală a mandibulei, cervicală și auriculară posterioară.*

❖ *Nervul mandibular (ramura a treia a nervului trigemen) spre mm.maseter, temporal, pterigoizi, venterul anterior al mușchiului digastic și m.milohioidian.*



Inervația senzitivă este
înfăptuită de către toate cele
trei ramuri al nervului
trigemen:

1)Oftalmică (senzitivă):

*nn.frontal,lacrimonal,
nazociliar.*

2)Maxilară (senzitivă):

*formează „laba de gîscă
mică”*

3)Mandibulară (mixt):

n.alveolar inferior, lingual

